



Migration von bestehenden Oracle Discoverer Reports zu OBIEE

29. Oktober 2010

Agenda

- Vorstellung Apps Associates GmbH
- Einstieg
- Vorabentscheidungen
- Vorgehensweise
- Problemstellungen
- Fazit

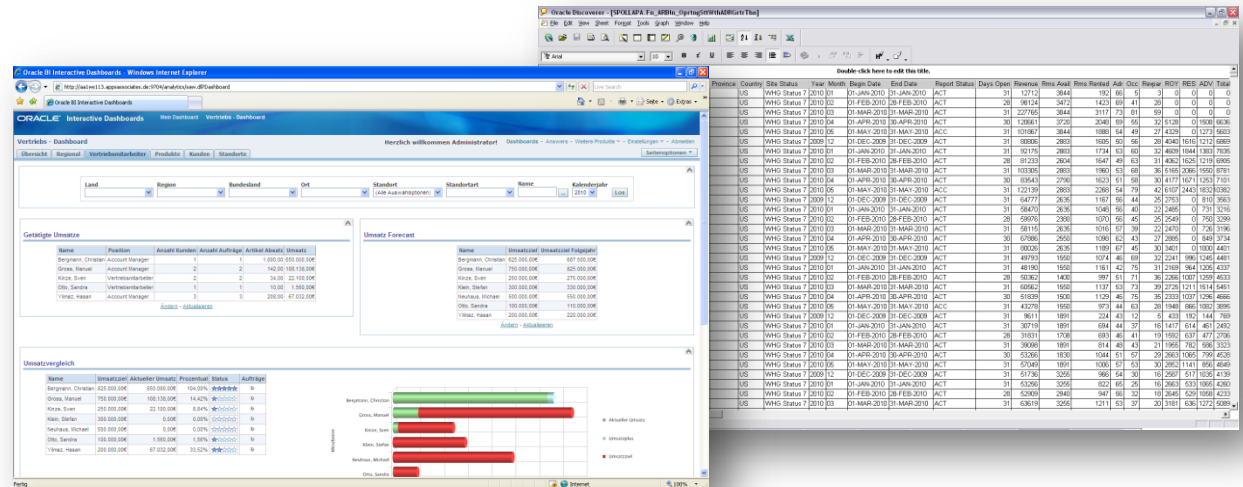
Apps Associates

- Gründung im Jahr 2002 von ehemaligen Mitarbeitern des Oracle Consulting Services
- Headquarter Boston / USA
- Standorte
 - Dortmund (Deutschland)
 - Hyderabad (Indien)
 - Boston und Atlanta (USA)
- ca. 275 Mitarbeiter weltweit
- Leistungen
 - Oracle Business Intelligence
 - Oracle Applications
 - Managed Services
 - Oracle Development



Einstieg

- Business Intelligence ist ein wichtiger Bestandteil in Unternehmen
- BI Discoverer, Oracle's erste Business Intelligence Lösung
- Im Jahr 2006 erschien die Business Intelligence Enterprise Edition (OBI EE) und stellt seither Oracle's zentrales BI-Werkzeug dar
- Unternehmen streben die neue BI Technologie an, ohne vorherige Investitionen in den BI Discoverer zu verlieren



Vorabentscheidungen

- Verwendung der OBI Enterprise Edition Release 10.1.3.4, um den darin enthaltenen „Discoverer Metadata Conversion Assistant“ nutzen zu können
- Einschränkung bei der Nutzung des Tools „Discoverer Metadata Conversion Assistant“
 - Unterstützte BI Discoverer Version 10.1.2.n
 - Erzeugtes Repository kann nur mit dem OBI Administration Tool ab Version 10.1.3.4 geöffnet werden

Vorgehensweise

1) Bereinigung des Discoverer End User Layers (EUL)

- Aktualisierung der EUL
- Validieren der Ordner
- Orphaned Folders

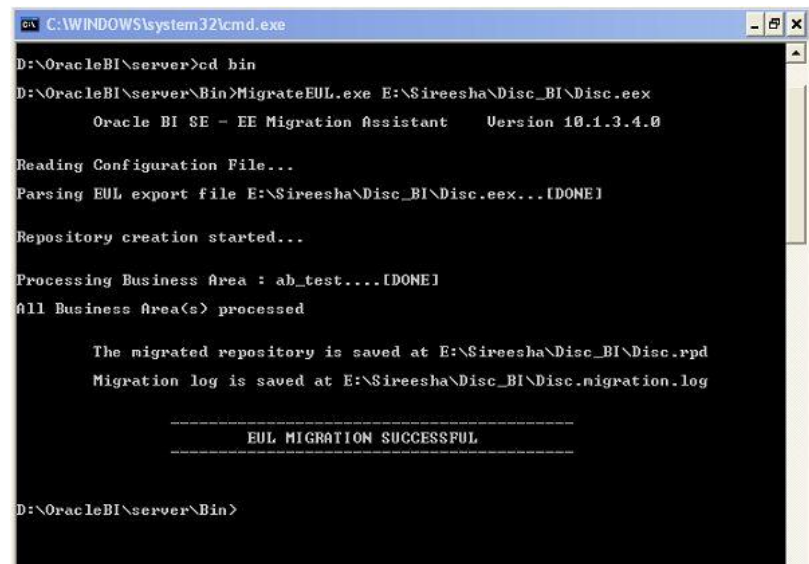
2) Export der gesamten Discoverer EUL

- Die Ausgabedatei hat die Endung .eex und befindet sich mit einem Log-File im ausgewählten Verzeichnis

Vorgehensweise

3) Erzeugung des Repository durch die Verwendung des „Discoverer Metadata Conversion Assisitant“

- Das Kommandozeilen Tool muss auf dem System ausgeführt werden, auf dem OBI EE installiert ist. Die auszuführende Datei befindet sich im Verzeichnis \OracleBI\server\bin
- Das Repository sowie die Log-Files werden in dem Verzeichnis der exportierten EUL gespeichert



```
C:\WINDOWS\system32\cmd.exe
D:\OracleBI\server>cd bin
D:\OracleBI\server\Bin>MigrateEUL.exe E:\Sireesha\Disc_BI\Disc.eex
Oracle BI SE - EE Migration Assistant Version 10.1.3.4.0
Reading Configuration File...
Parsing EUL export file E:\Sireesha\Disc_BI\Disc.eex...[DONE]
Repository creation started...
Processing Business Area : ab_test...[DONE]
All Business Area(s) processed

The migrated repository is saved at E:\Sireesha\Disc_BI\Disc.rpd
Migration log is saved at E:\Sireesha\Disc_BI\Disc.migration.log

-----
EUL MIGRATION SUCCESSFUL
-----
D:\OracleBI\server\Bin>
```

Problemstellungen

4) Fehleranalyse:

- Angefallene Fehler während der Migration werden in den Log-Files gespeichert und können dort analysiert werden
- Das OBI EE Administration Tool bietet mit der Funktion „Consistency Check“ eine weitere Möglichkeit das RPD zu analysieren

Problemstellungen

Es gibt verschiedenste Fehlermeldungen, die teilweise auf unterschiedlichste Art und Weise beseitigt werden können.

Beispielsweise:

- Case of multiple join path
- Complex Folder
- Physical Join is based on <Table>.<Column> which is a Calculation that cannot be migrated to the Physical Layer

Fazit

- Erfahrungsgemäß ist es empfehlenswert mehr Zeit für die Fertigstellung und Optimierung des Repository einzuplanen, bevor mit der eigentlichen Entwicklung der Reports begonnen wird
- Zeitersparnis durch
 - Definieren der Spaltenformatierungen im Repository,
 - Analysieren und Rationalisieren der Auswertungen
 - Planung der Dashboardstruktur im Vorfeld
- Ein oft vergessener Aufwandsfaktor ist, das die sich im Discoverer befindenden Workbooks mehrere Worksheets enthalten können
- Keine wechselnde Instanzen während des Projektes. Im besten Falle werden nur isolierte Instanzen verwendet.

Mehrwerte

- Investitionen in den BI Discoverer gehen nicht verloren
- Minimierter Aufwand
 - Oracle BI Repository wird automatisch durch die Migration der BI Discoverer EUL erstellt (Tabellen, Joins, etc.)
- Ein zentrales BI Werkzeug
- webbasiert

Fragen & Antworten

Vincent Kellett
Director - Enterprise Applications IT,
Wyndham Worldwide

“It is essential to have an implementation partner like Apps Associates who understands the OBI-EE technology platform and tradeoffs between pre-built Analytics and custom BI implementation. Apps Associates capabilities proved essential to our BI project. We look forward to working with them through continued roll-outs.”

Apps Associates GmbH

Christian Müller:

Geschäftsführung

Christian.Mueller@AppsAssociates.com

+49 231 2222 7950

Christian Bergmann:

IT Consultant

Christian.Bergmann@AppsAssociates.com

+49 231 2222 7950



Vielen Dank für Ihre Aufmerksamkeit

Vortragshinweis

***„Business Intelligence auf Basis der E-Business Suite
Erfahrungsbericht über die Einführung von BI Applications“***

18.11.2010 --- 14:00 Uhr --- Raum Helsinki