

Mit HFM, Planning und FDQM  
zum Performance Management  
aus einem Guss  
Ein Praxisbeispiel der Scout24  
Gruppe

# Herausgefordert durch ein nicht zeitgemäßes Performance Management in 2008, führte die Scout24 in den zwei Folgejahren ein neues Steuerungskonzept ein

## Performance Management in 2008

- Nicht mehr zeitgemäße Reportinglösung
- Uneinheitliche Kontierungsrichtlinien, veralteter Kontenplan
- Großer Anteil Externes Reporting, wenig Management Reporting
- Geringer Fokus auf KPI Steuerung
- Keine Möglichkeit für Simulationen
- Kein systemischer Link zwischen dem Excel-basierten Planungsprozess und dem Reportingprozess

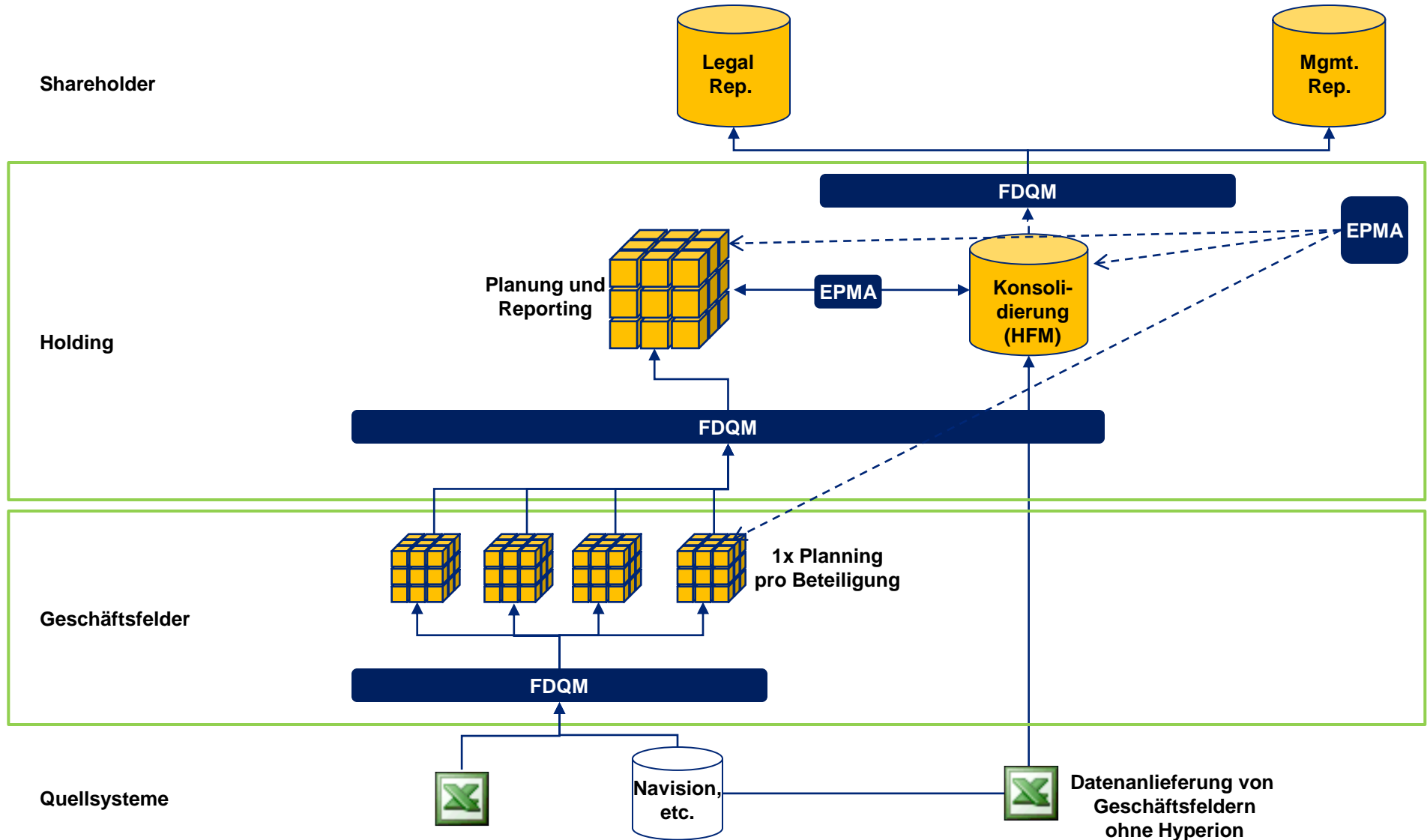
## Performance Management Vision

- **State-of-the-Art skalierbare Lösung für integrierte Planung und Reporting (Legal und Management)**
- Definierte Regeln für interne und externe Kontierung
- Fokus auf Management Informationen um den Entscheidungsprozess zu unterstützen (Simulationen)
- Einführung eines Treiberbaums zur vereinfachten Analyse von Abweichungen und Zusammenhängen

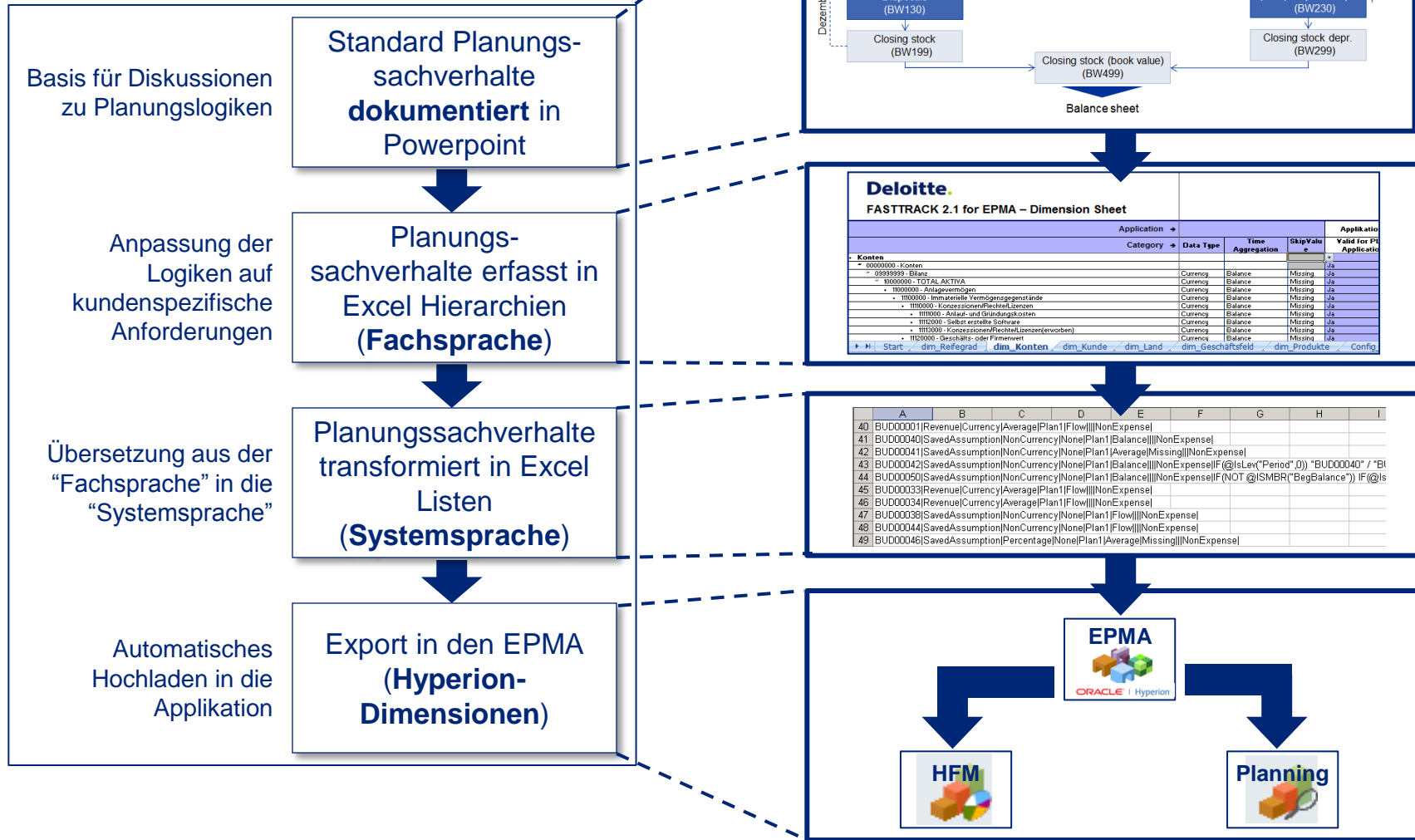
## Die drei technischen Bausteine

1. Einführung einer neuen **Konsolidierungslösung** in der Holding
2. Einführung von mehreren **Planungslösungen** in den Beteiligungen
3. Einführung einer **Reportinglösung** für Holding und Beteiligungen

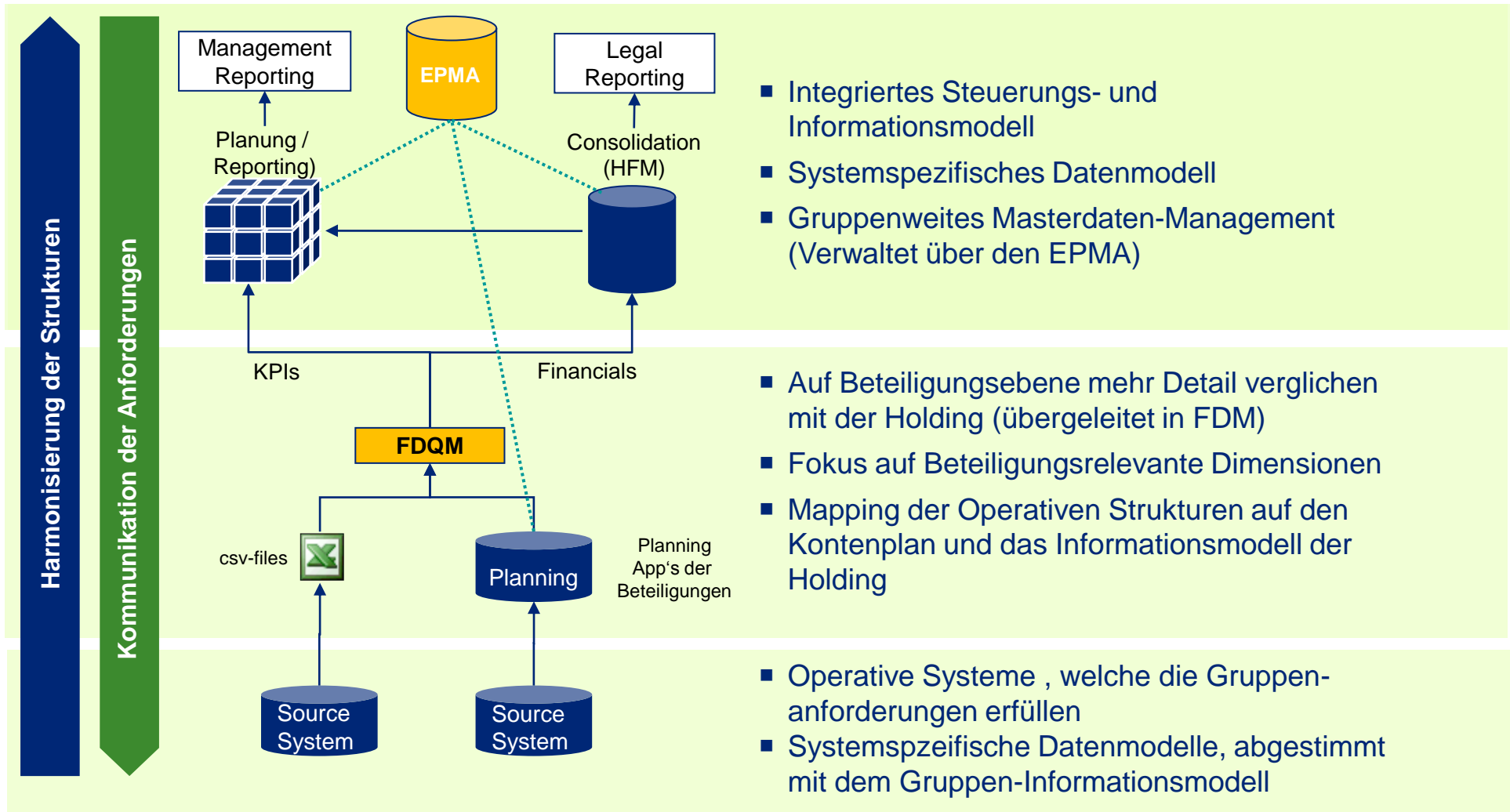
# Die EPM Architektur der Scout24 Gruppe besteht heute aus Hyperion Planning, HFM, Financial Data Quality Management und dem EPMA



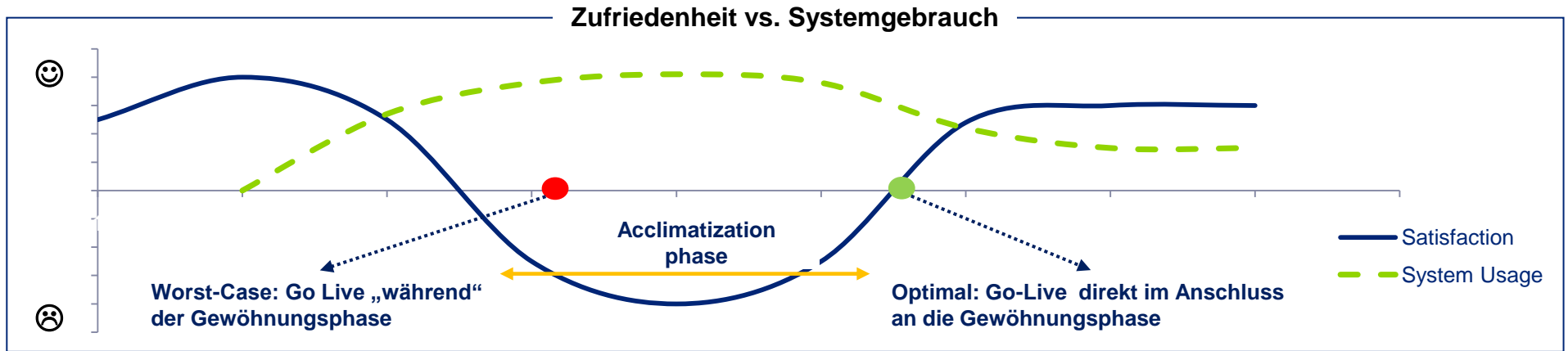
# Das Design und der Aufbau der Hyperion Applikationen wurde auf Basis der Deloitte FASTTRACK Excel Templates durchgeführt



# Um die Überleitung der Detailinformationen aus den Beteiligungen in hoher Qualität sicher zu stellen, sind der EPMA und FDM Kernbestandteile der Landschaft

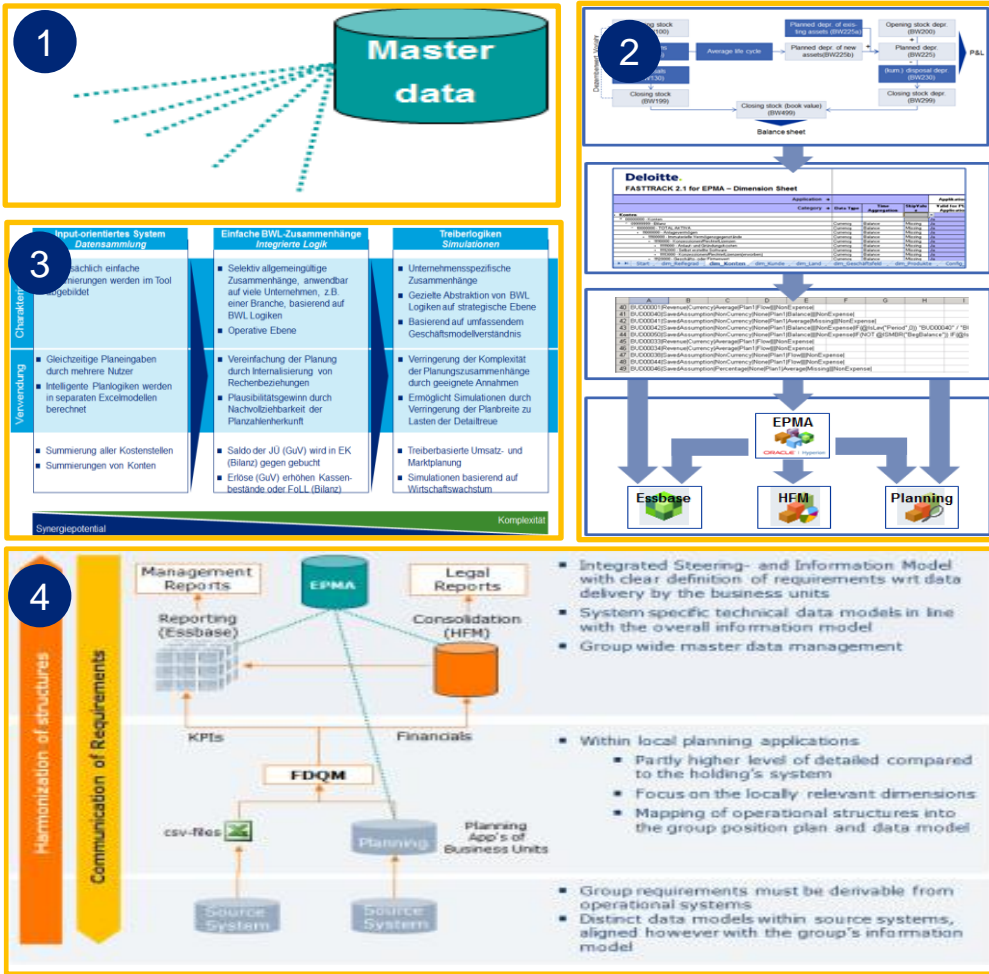


# Wichtigste Lesson Learned: Eine umfangreiche und optimal terminierte Testphase bestimmt den Erfolg einer EPM Systemeinführung



# Zusammenfassung and Key Messages

## Architekturbausteine



## Mitzunehmen ist:

- Flexibilität, effiziente Prozesse und höchste Datenqualität sind **Schlüsselanforderungen** an ein EPM System
- Ein integriertes Informationsmodell ist die **zwingende Voraussetzung** für ein erfolgreiches performance Management
- Ein Informationsmodell sollte **ausgeglichen** sein, hinsichtlich interner und externer Informationen, sowie funktionaler und finanzieller Steuerungsgrößen
- Strukturübergänge** sind kritische Punkte zur Sicherstellung der Informationsqualität
- Das ideale System eines großen Unternehmens kann durchaus sehr **komplex** sein
- Interne Barrieren** können die Einführung eines neuen Systems gefährden
- Konzept, Design und Umsetzung sollten **integriert** betrachtet werden

# Für Fragen sprechen Sie uns gerne an!

**SCOUT 24**

Scout24 Holding GmbH  
Dingolfinger Str. 1-15  
81673 München  
Germany

Thomas Futschik  
Senior Application Manager  
Hyperion

Tel: +49 (0) 89-444 56 3222  
Fax +49 (0) 89-444 56 19 3222  
thomas.futschik@scout24.com  
www.scout24.com

**Deloitte.**

Deloitte Consulting GmbH  
Rosenheimer Platz 4  
81669 Munich  
Germany

Thomas Klingspor  
CFO Services

Tel: +49 (0)89 29036 7947  
Mobile +49 (0)151 1510 6871  
tklingspor@deloitte.de  
www.deloitte.com/de



**Deloitte.**

**SCOUT 24**