



# TOMS - Tool Management bei Airbus

pdv Technische Automation + Systeme GmbH



## **I. CLIENT & SERVER**

Konzeption und Umsetzung von Client & Server-Lösungen sowie die ganzheitliche Entwicklung schlüsselfertiger Systeme



## **II. EMBEDDED SYSTEM**

Entwickeln neuer Bedienkonzepte (Human-Machine Interfaces / HMI) PC-basierter Simulationen für die Erprobung durch Probanden und Implementierung für diverse Architekturen.



## **III. INTERNET & MOBILE**

Softwareentwicklung in allen gängigen Internet-Techniken und Integration von Internet/ Intranet in vorhandene lokale IT -Umgebungen insbesondere in Oracle- Backends



## **IV. CONSULTING**

Beratung in allen Bereichen der Entwicklung von Software, Qualitätssicherung, Projektmanagement und Requirements Engineering.

## ***Intra-Logistik in der Flugzeugfertigung***

- Lagerverwaltung in der Fertigung
- Auftragsoptimierung für die Montage
- Visualisierung von Material-Standorten + PULL
- Operatives Datawarehouse für die A380-Fertigung
- Detailplanung für die Elektrik-Fertigung
- Datengenerierung für die Leitungsbündel-Prüfung
- MES (Manufacturing Execution System)
- Tool Management



- Ausgabe und Rücknahme von Werkzeugen
- Suche von Werkzeugen
- Verlustmeldungen
- Auslösen von Bestellungen und Instandhaltungsaufträgen
- Pflege des Werkzeugbestands
- Erstellung von Statistiken (Umsatz, Verbrauch, Kosten, usw.)
- Prüfmitteltausch an Bauplätzen
- Pflege der Werkzeugstammdaten
- Übernahme von Katalogdaten
- Verwaltung von Reparaturarbeiten (Instandhaltung)



# TOMS - Tool Management bei Airbus

TOMS-BPL - WebUtil - Windows Internet Explorer


Fenster  
Werkzeug/Material anfordern

**Einkaufswagen** Gesamtwert: 00 EUR Hilfe

Notiz

Bestellung  
Normal Express

Material hinzufügen Material löschen

Benennung	<input type="checkbox"/> Bezeichnung (HTZ)	<input type="checkbox"/> Einst.	TOMS Code	Mindest- Wert	menge	Bestell- menge	
Nietsetzgerät	244		00256060	0	1	1 Stück	

- Standard oder Expressbestellung
- Anlieferort bei Bauplätzen bekannt
- Bestellung in nur zwei Schritten

# TOMS - Tool Management bei Airbus

TOMS-BPL - WebUtil - Windows Internet Explorer

Fenster

Ersatz/Rückgabe

Ausweis lesen  6/BPL.620/A

Menge hier eintragen

Bestand	Benennung	Bezeichnung (HTZ)	Rgnr.	Set	Drehmoment	Zeit	Prüf.
1	Bundbohrbuchse, Eigenanf.	MBBN742B7.60					
1	Collar Cutter	EH-3579					
2	Deckel	Für Tragekasten Hünersdorff					
1	Dichtmitteldüse	DAN5076B4.0					
1	Digitalmeßschieber	DIN862-AZ-0,01-150	84682				
1	Digitalmeßuhr	DIN878-A-12 mm,Ablesung 0,001mm	1525				
1	DL-Bohrmaschine	Cleco 135 DPV-14B	15451				
1	DL-Bohrmaschine	LBB 16-EP024 AL	28795				
1	DL-Bohrmaschine	LBB 16-EP024 AL	53907				
1	DL-Bohrmaschine	LBB 16-EP024 AL	50706				

Notiz zur Rückgabe/Ersatzanforderung

Anlieferung/Abholung in Halle  an Bauplatz

Bei Rückgabe defekter Werkzeuge muß eine Beanstandungskarte am Werkzeug angebracht werden!

- Schnelle Ersatzbestellung für Werkzeuge Sets und Setinhalte
- Rückgabe von Werkzeugen
- Verlustmeldung





# TOMS - Tool Management bei Airbus

TOMS-BPL - WebUtil - Windows Internet Explorer

Fenster

Verlustmeldung

## Verlustmeldung

Hilfe

Menge	Benennung	Bezeichnung (HTZ)	Rgnr.	Set
1	Abdichtpistole	HAN55850-250-6KPL		
1	Alu-Vorhalteisen	L-Form 250x80x25x25mm		

Bitte vervollständigen Sie die folgenden Daten:

Verlust am Standort  in Halle  an Bauplatz

Datum des Verlusts   Verlustort

Wurde das Werkzeug im oder am Flugzeug verloren?

Benachrichtigung per E-Mail erfolgt an:

Aufsichtsführender Meister  Kostenstellenverantwortlicher

Werkzeugausgabe

Datum der letzten Werkzeugkontrolle  Ich versichere, dass das Werkzeug trotz sorgfältiger Nachprüfung nicht auffindbar ist!

Ersatzlieferung  Normal  Express

- Verlustmeldung
- Benachrichtigung der Verantwortlichen
- Ersatzlieferung

# TOMS - Tool Management bei Airbus

TOMS-BPL - WebUtil - Windows Internet Explorer

Fenster

Favorit anfordern






Favoriten

Gesamtwert: EUR Hilfe

Bestellung Auslösen

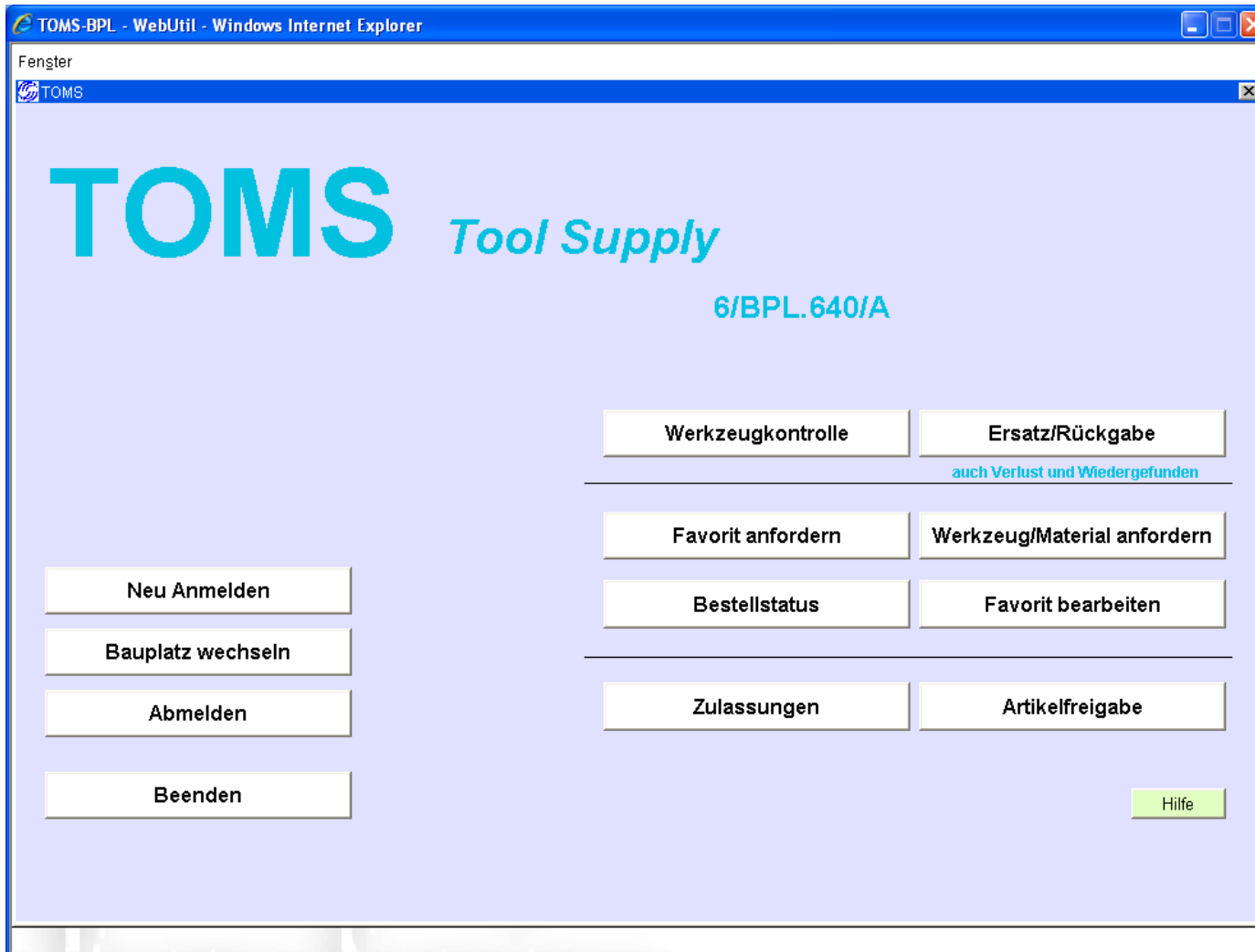
Suchen

Alle auf 0 setzen

Benennung	Bezeichnung (HTZ)	TOMS Code	Mindestwert	Mindestmenge	Bestellmenge	
Bohrer mit Rückenfase	MBBN520B-1-4,74X3,2X50X85HS-E	01048020		10	0 Stück	
Bohrer, Spiral-	DIN1897- 3,3 HSS-E	00022000		10	20 Stück	
Bohrer, Spiral-	DIN340- 4,10 HSS	00015720		10	20 Stück	
Gehörschutzstöpsel	EAR Express 100 PA	00567590	3		3 Paar	
Nietenhalteband	3M-Nr. 685 25 mm x 33 m	00287620		1	2 Rolle	
Papierklebeband	3M-Nr. 2364 25 mm x 50 m	00021190		1	2 Rolle	
Pertinax-Spachtel	180x22x5mm	00688810		1	15 Stück	
Plattpinsel	MBBN562-H06 Kurz 150mm	01559680		1	10 Stück	
Überlange Spiralbohrer	MBBN503-3,3X25X140HSS	00755890		10	30 Stück	

- Schnelle Bestellung von Verbrauchsgütern
- Favoriten durch Bauplatz konfigurierbar
- Bestellmengen änderbar

# TOMS - Tool Management bei Airbus



- Werkzeugkontrolle (Vollständigkeit)
- Ersatz und Rückgabe
- Verlustmeldungen
- Favoriten konfigurieren
- Artikelfreigabe (Filter für Bestellungen)
- Vergabe von Berechtigungen

# TOMS - Tool Management bei Airbus

## Kommissionierliste Verbrauch

21.06.11 / 08:28  
Seite 1 / 2



12832

Normal

Empfänger: 6/BPL.640/A  
Anforderer: Helmut van Kan  
Zielbahnhof: 006, 6/BPL.640/A, Unten/Treppe halb hoch re  
Bestellung vom 15.06.11, 08:32

<b>B110502</b> Gehörschutzstöpsel, EAR Express 100 PA Bestellmenge: 3      verfügbare Menge: 3      Signiemr.:
<b>C120201</b> Plattpinsel, MBBN562-H06 Kurz 150mm Bestellmenge: 10      verfügbare Menge: 10      Signiemr.:
<b>D110201</b> Walze, Korb-, Korb-Walze 4,5cm Bestellmenge: 15      verfügbare Menge: 15      Signiemr.:
<b>C100201</b> Pertinax-Spachtel, 180x22x5mm Bestellmenge: 15      verfügbare Menge: 15      Signiemr.:
<b>C060201</b> Papierklebeband, 3M-Nr. 2364 25 mm x 50 m Bestellmenge: 2      verfügbare Menge: 2      Signiemr.:
<b>C050101</b> Nietenhalteband, 3M-Nr. 685 25 mm x 33 m Bestellmenge: 2      verfügbare Menge: 2      Signiemr.:
<b>G120202</b> Überlange Spiralbohrer, MBBN503-3,3X25X140HSS Bestellmenge: 30      verfügbare Menge: 30      Signiemr.:

- Druck einer Kommissionierliste sofort bei Bestellung
- Funktionen im Tool Center:
  - Lieferscheindruck
  - Ausbuchen/Einbuchen nach Auslieferung
  - Dialog zur Fertigmeldung der Kommissionierung
  - Änderung von Aufträgen

# TOMS - optimales Werkzeugmanagement

## Optimierung mit dem Anwender

- **Zeitersparnis durch weniger Wege**
- **Kostensparnis durch reduzierte Lagerhaltung**
- **Einbettung in bestehendes Tool Management System**
- **Hohe Akzeptanz bei den Anwendern**



# KONTAKT



**pdv TAS**

pdv Technische Automation  
+ Systeme GmbH  
Dorotheenstraße 64  
22301 Hamburg

Telefon +49 40 69213-270  
Telefax +49 40 69213-278  
Mobil +49 171 3705720  
roemer@pdv-tas.de

[www.pdv-tas.de](http://www.pdv-tas.de)

 C1 GROUP