



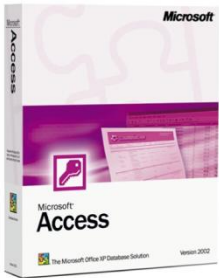
ORACLE®

Migration von Fremddatenbanken mit SQL Developer 3.1

Klaus Wessolowski
BU-ST PCM

ORACLE®

Migration von Fremddatenbanken



Vorbereitung

Task 1: **Ermittlung der Anforderungen**

Task 2: Analyse der Anwendung(en)

Task 3: Anforderungen an das Zielsystem

Task 4: **Ermittlung des Aufwandes**

Task 5: Planung des Migrations-Projekts

Task 6: **Durchführung der Migration**

Task 7: Test und Abnahme

Task 1/1: Anforderungen - Scope

- **Welche Fremdatenbank**
 - Version
 - Characterset
- **Einzelnen Tabelle oder komplette Datenbank**
 - Tabellen, Views, Indices, Constraints
 - Daten
 - Trigger
 - Prozeduren
- **Anwendungen**
 - Hersteller
 - Sprache
 - Schnittstellen

Task 1/2: Anforderungen - Komplexität

- **Einfach**

- Kleinere Datenbanken (kleiner 25 GB)
- Einfache online transaction processing (OLTP)
- Kleinere Anwendungen (weniger als 100 Masken, Reports, und Batch Jobs)
- Datenbank wird nur von einer Abteilung genutzt
- Zentrale Verteilung
- Geringe Anzahl von Anwendern (weniger als 100)
- Durchschnittliche Verfügbarkeit (Geschäftsstunden)

- **Komplex**

- Grosse Datenbank (> 25 GB)
- Data warehouse
- Grosse Anwendungen (mehr als 100 Masken, Reports, und Batch Jobs)
- Unternehmensweite Nutzung
- Verteilte Umgebung
- Grosse Anzahl Anwender (> 100)
- Hochverfügbarkeits Anforderungen (24 X 7 X 365)

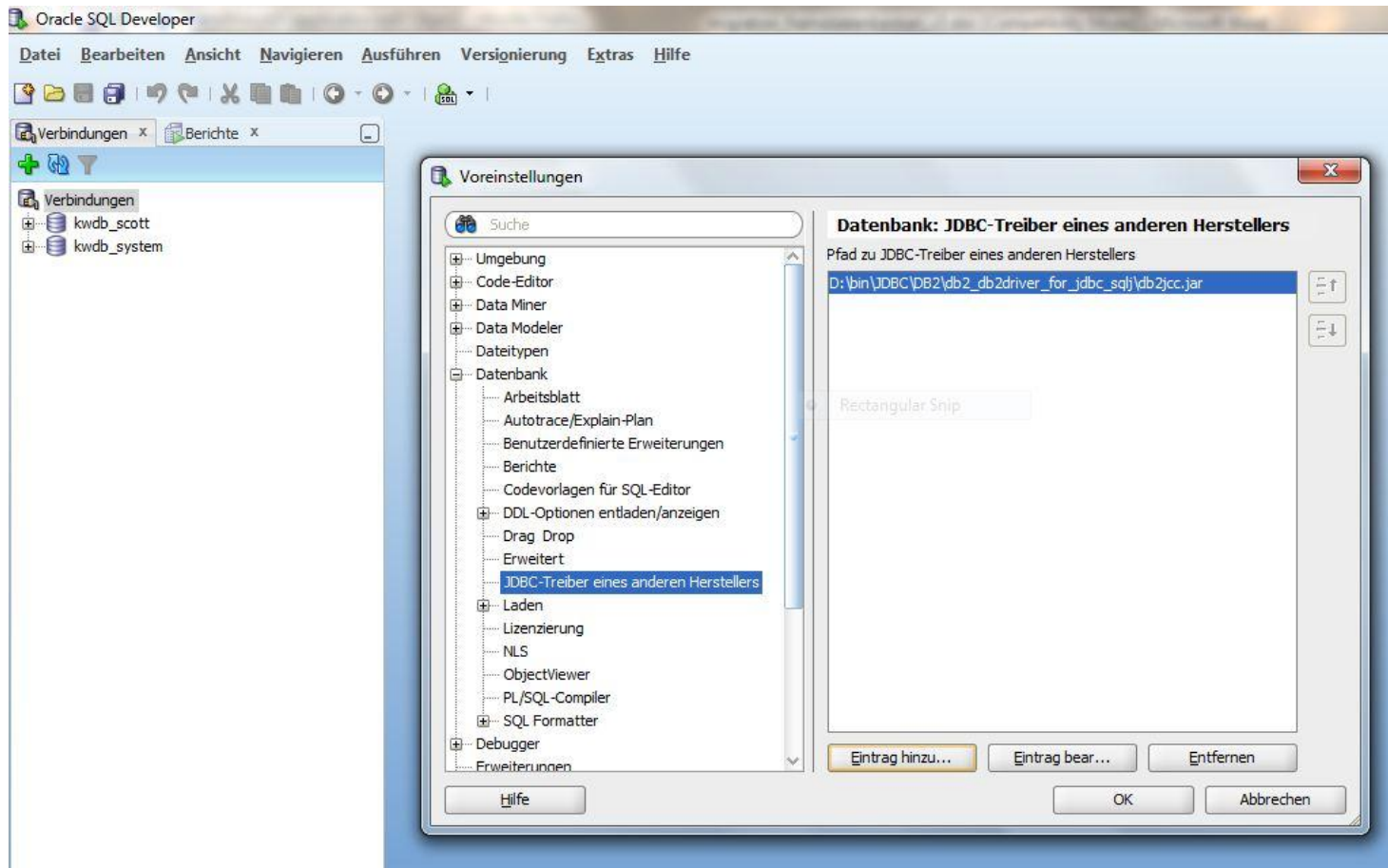
Task 1/3: Anforderungen - Zielsystem, Betrieb, Migrations-Plan ...

- Sponsor (Wer will die Migration?)
- Sizing und Auswahl der Hardware
- Definition der Test- und Abnahme-Kriterien
- Definition der Backup/Recovery Anforderungen
- Definition und Dokumentation der Migrations Tasks
- Festlegen des Zeitrahmens
- Budget für die Migration vorhanden?

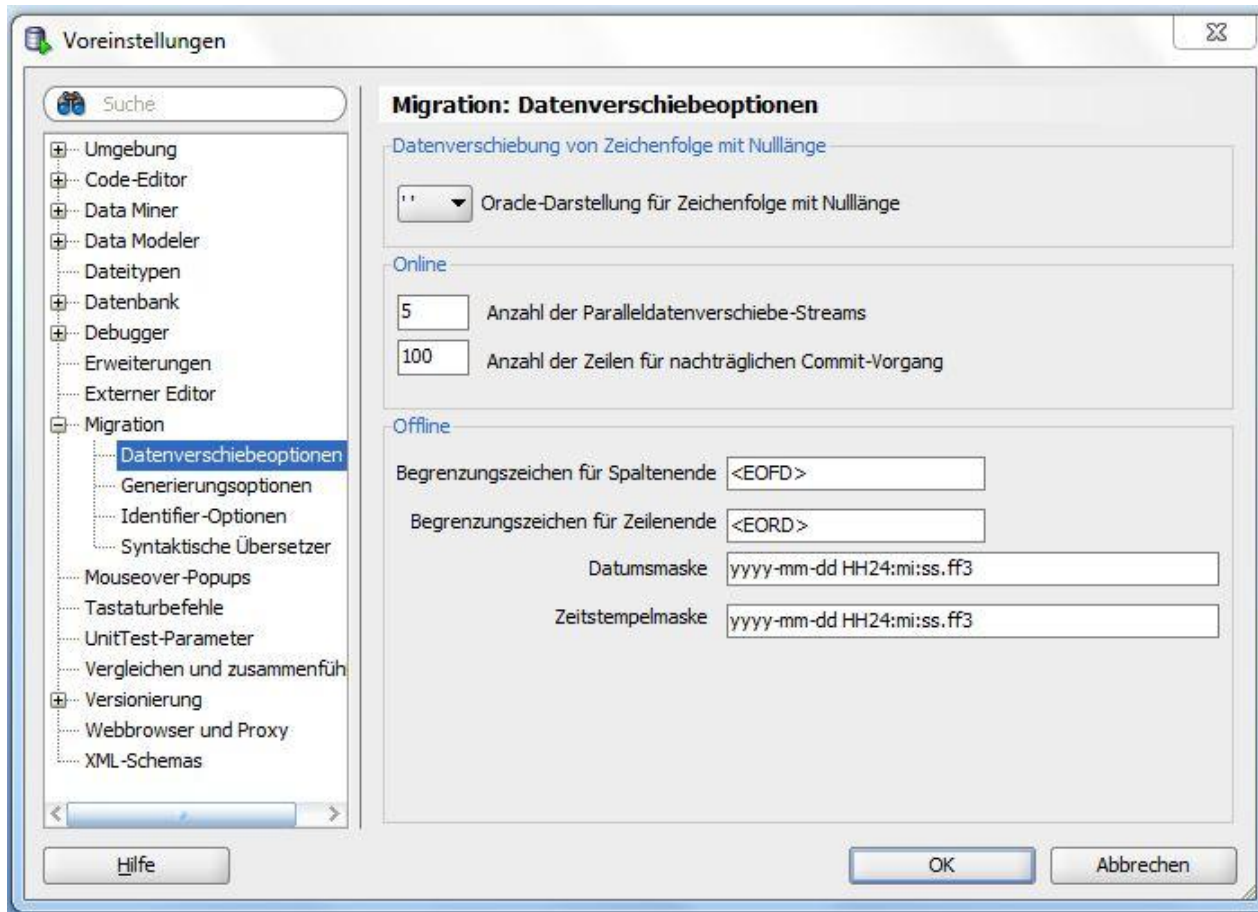
SQL Developer 3.1

- DAS kostenfreie Entwicklungstool für Oracle
- Entwicklung auch gegen Fremd-Datenbanken
- Ehemalige Migration Workbench wurde integriert und weiterentwickelt
- **Capture** Fremd-Datenmodell in Migrations-Repository laden
- **Konvert** nach Oracle in Migrations-Repository
- **Generate** Oracle DDL, Unload- und Load-Scripte
- Migration einzelner Tabellen oder ganzer Datenbank(en)
- Migrationsassistent ist sehr flexibel
- Umfangreiche Reports
- Online und Offline Migration
- Commandline Interface
- Übersetzung von Views, Triggern und Prozeduren (je nach Quelle)

SQL Developer – Vorbereitung JDBC Treiber einbinden



SQL Developer Vorbereitung Voreinstellungen



Questions..

