

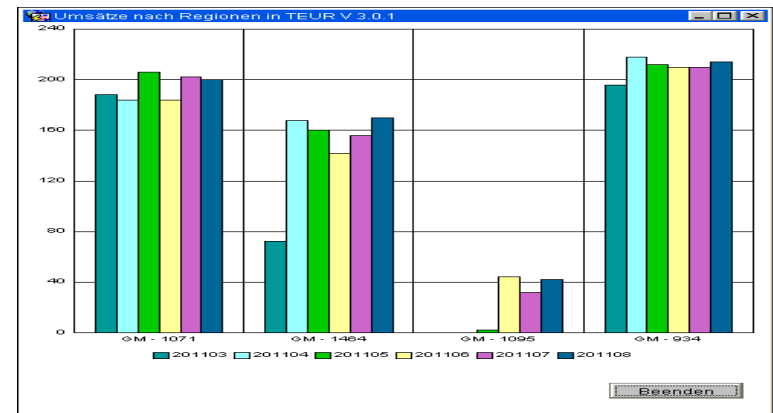


Forms 11g meets BI

Gerd Volberg

OPITZ CONSULTING GmbH

Nürnberg, 15. November 2011





Ihr ORACLE Center of Excellence

Leistungsangebot

- Java
- SOA/BPM
- ORACLE
- BI/DWH
- Outtasking
- Exadata
- Exalogic



Kunden / Kollegen

- Über 600 Kunden
- Branchenübergreifend
- Über 450 Kollegen
- An 8 Standorten

Tätigkeitsfelder

- IT-Strategie
- Beratung
- Implementierung
- Betrieb
- Training



Specialized
Oracle Database



Specialized
Service-Oriented Architecture



Specialized
Oracle Enterprise Linux



Specialized
Oracle Real Application
Clusters



Specialized
Oracle Business Intelligence
Foundation

Agenda

- 1. Vorbereitungen**
- 2. Installation**
- 3. Integration in Forms**
- 4. Live Demo**



Vorbereitungen

Vorbereitungen

■ Voraussetzung für BI Beans

- Oracle Forms 10g
- Oracle Forms 11g
- Internet Explorer 6+

■ Downloads

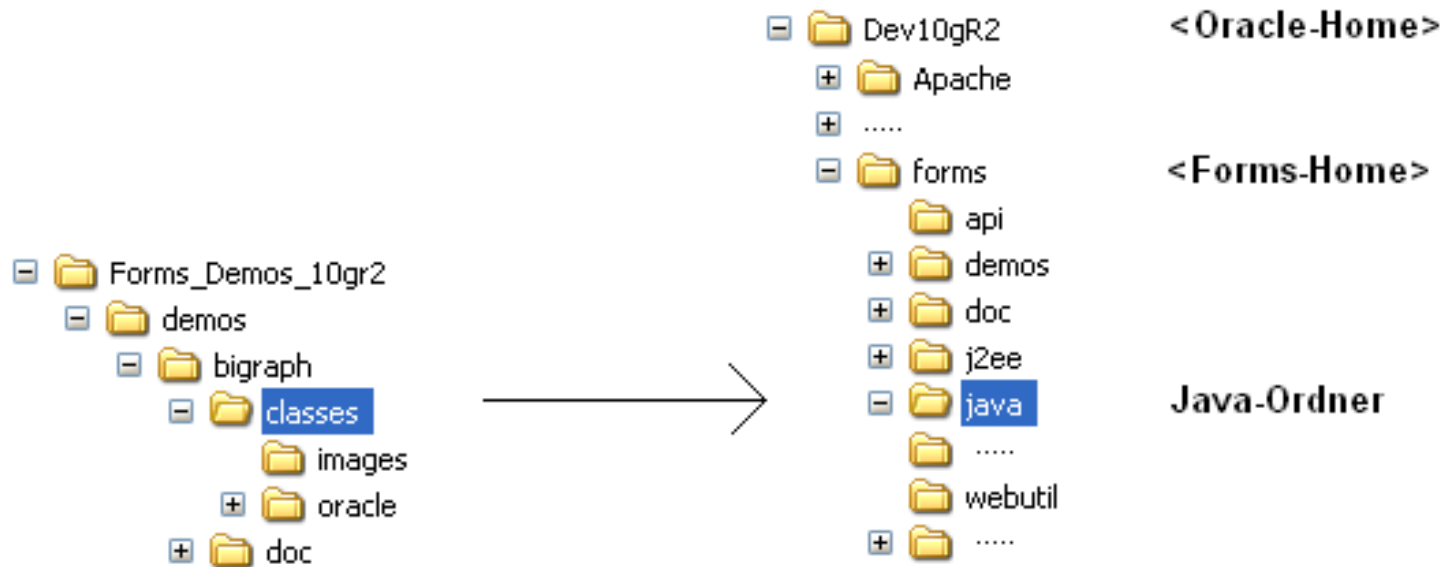
- Forms_Demos_10gr2.zip
 - http://download.oracle.com/otndocs/demos/Forms_Demos_10gr2.zip
- Demos_11g.zip
 - http://download.oracle.com/otndocs/demos/forms/11g/demos_11g.zip



Installation

Installation

- ZIP entpacken und das JAR nach /java kopieren



Installation

■ formsweb.cfg

- archive=frmall.jar,FormsGraph.jar

■ default.env

- CLASSPATH=...;C:\Dev10gR2\forms\java\FormsGraph.jar

■ Registry

- FORMS_BUILDER_CLASSPATH=...;C:\Dev10gR2\forms\java\FormsGraph.jar

Installation

■ Vererbungshierarchie (for the nerds)

`oracle.forms.demos.bigraph`

Class FormsGraph

```
java.lang.Object
|
+--java.awt.Component
    |
    +--java.awt.Container
        |
        +--oracle.ewt.lwAWT.LWComponent
            |
            +--oracle.ewt.lwAWT.LWContainer
                |
                +--oracle.forms.ui.VBean
                    |
                    +--oracle.forms.demos.bigraph.FormsGraph
```



Integration in Forms

Integration in Forms

- Neue Maske erstellen
- Java Bean Bereich anlegen
- Required Properties:
 - Enabled = Yes
 - Visible = Yes
 - Canvas
 - Höhe, Breite > 0

| | |
|--------------------------|---------------------------------------|
| General | |
| ■ Name | BA_DEMO |
| ■ Item Type | Bean Area |
| ▾ Subclass Information | |
| ▾ Comments | |
| ▾ Help Book Topic | |
| Functional | |
| ▾ Enabled | Yes |
| ■ Implementation Class | oracle.forms.demos.bigraph.FormsGraph |
| ▾ Popup Menu | <Null> |
| Navigation | |
| Data | |
| Calculation | |
| Records | |
| Database | |
| Physical | |
| ▾ Visible | Yes |
| ■ Canvas | CG\$PAGE_1 |
| ■ Tab Page | <Null> |
| ■ X Position | 332 |
| ■ Y Position | 179 |
| ■ Width | 410 |
| ■ Height | 230 |
| ▾ Bevel | Lowered |
| Visual Attributes | |
| Color | |
| Font | |
| Prompt | |
| ■ Prompt | Chart |
| ▾ Prompt Display Style | First Record |
| ▾ Prompt Justification | Start |
| ■ Prompt Attachment Edge | Top |

Database-Block mit Daten erzeugen

The screenshot displays a BI tool interface with the following components:

- Canvas:** CG\$PAGE_1
- Block:** UMSATZUEBERSICHT
- Font:** Arial (Westlich), Size: 10
- Table:** A table titled "Sales" with columns: Year, Department, Sales Volume, UMS_JAHR, UMS_GESCHAFTSBEREICH, and UMS_UMSATZ. The table contains 20 rows of data.
- Chart:** A placeholder for a chart with a dotted background.
- Buttons:** "Compare" and "Sum" buttons are visible above the chart area.
- Bottom Bar:** Shows a magnification of 1x, a file icon, and values 87.00 and 6.00.

| Year | Department | Sales Volume |
|----------|----------------------|--------------|
| UMS_JAHR | UMS_GESCHAFTSBEREICH | UMS_UMSATZ |
| UMS_JAHR | UMS_GESCHAFTSBEREICH | UMS_UMSATZ |
| UMS_JAHR | UMS_GESCHAFTSBEREICH | UMS_UMSATZ |
| UMS_JAHR | UMS_GESCHAFTSBEREICH | UMS_UMSATZ |
| UMS_JAHR | UMS_GESCHAFTSBEREICH | UMS_UMSATZ |
| UMS_JAHR | UMS_GESCHAFTSBEREICH | UMS_UMSATZ |
| UMS_JAHR | UMS_GESCHAFTSBEREICH | UMS_UMSATZ |
| UMS_JAHR | UMS_GESCHAFTSBEREICH | UMS_UMSATZ |
| UMS_JAHR | UMS_GESCHAFTSBEREICH | UMS_UMSATZ |
| UMS_JAHR | UMS_GESCHAFTSBEREICH | UMS_UMSATZ |
| UMS_JAHR | UMS_GESCHAFTSBEREICH | UMS_UMSATZ |
| UMS_JAHR | UMS_GESCHAFTSBEREICH | UMS_UMSATZ |
| UMS_JAHR | UMS_GESCHAFTSBEREICH | UMS_UMSATZ |
| UMS_JAHR | UMS_GESCHAFTSBEREICH | UMS_UMSATZ |
| UMS_JAHR | UMS_GESCHAFTSBEREICH | UMS_UMSATZ |
| UMS_JAHR | UMS_GESCHAFTSBEREICH | UMS_UMSATZ |
| UMS_JAHR | UMS_GESCHAFTSBEREICH | UMS_UMSATZ |
| UMS_JAHR | UMS_GESCHAFTSBEREICH | UMS_UMSATZ |
| UMS_JAHR | UMS_GESCHAFTSBEREICH | UMS_UMSATZ |
| UMS_JAHR | UMS_GESCHAFTSBEREICH | UMS_UMSATZ |

Sourcecode-Beispiel

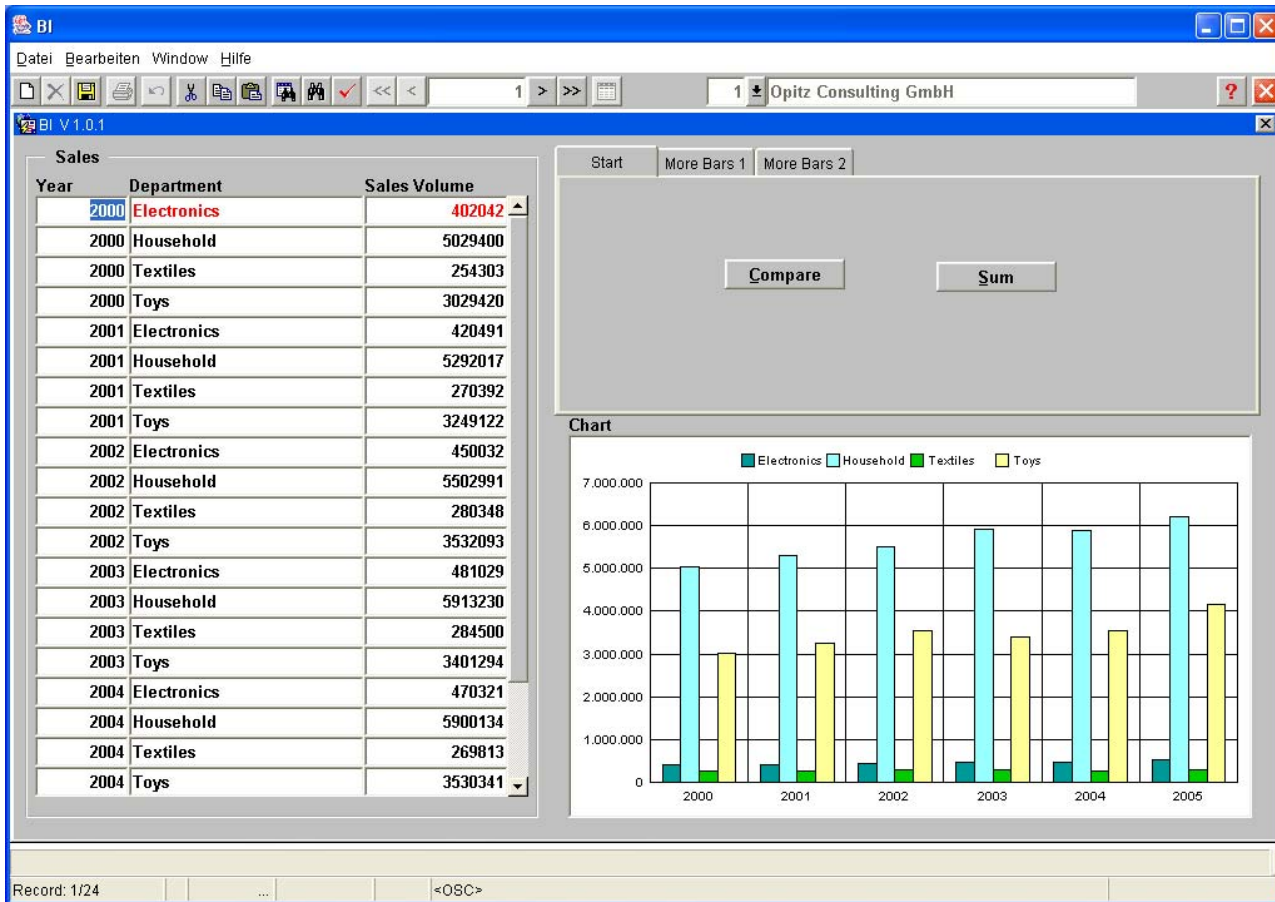
```
PROCEDURE Init_BI_Bean IS
  V_BI_Bean  ITEM := FIND_ITEM ('BI_BEAN.BA');
  vData      VARCHAR2 (2000);
BEGIN
  -- Initialisiere Daten
  SET_CUSTOM_PROPERTY (V_BI_Bean, 1, 'CLEAR_GRAPH', '');

  FOR R IN (SELECT *
            FROM Umsaetze_letzte_6_Monate_V
            ORDER BY Region, Zeitraum)
  LOOP
    vData := R.Zeitraum || ',' || R.Region || ',' || R.Umsatz;
    SET_CUSTOM_PROPERTY (V_BI_Bean, 1, 'ADD_ROWDATA', vData);
  END LOOP;

  -- Zeichne den Graph
  SET_CUSTOM_PROPERTY (V_BI_Bean, 1, 'ADD_DATA_TO_GRAPH', '');
  SET_CUSTOM_PROPERTY (V_BI_Bean, 1, 'GRAPHTYPE', 'VERTICAL_BAR');
END;
```



Runtime



Properties des FormsGraph Wrappers

- ADD_DATA_TO_GRAPH
- ADD_ROWDATA
- ALIGN_TITLE_TEXT
- CLEAR_GRAPH
- DEBUG
- ENABLE_TOOLTIPS
- EXPLODE_PIESLICE
- FRAMEPOS
- SHOW_GRAPH
- SHOW_GRAPH_IN_FRAME
- GRAPHTYPE
- HIDE_FRAME
- HIDE_GRAPH
- MODIFY_ROW_DATA
- MOUSE_ACTION
- POSITION_LEGEND
- REMOVE_DATA
- HIDE_FOOTER
- HIDE_SUBTITLE
- HIDE_TITLE
- HIDE_X_TITLE
- HIDE_Y_TITLE
- RETURN_VALUES_ON_CLICK
- SCROLLBAR
- COLUMNCOUNT
- BACKGROUND
- SET_DEBUG_PREFIX
- SET_DELIMITER
- SET_DEPTH
- SET_FOOTER_BACKGROUND
- SET_FOOTER
- SET_FRAME_HEIGHT_WIDTH
- SET_LEGEND_BORDER
- SET_LINEGRAPH_MARKER
- SET_NO_DATA_FOUND
- SET_PLOT_AREA_COLOR
- SET_SCALED_LOGARITHMIC
- SET_SUBTITLE
- SET_SUBTITLE_BACKGROUND
- SET_TITLE
- SET_TITLE_BACKGROUND
- SET_X_LABEL
- SET_Y_LABEL
- SHOW_COLUMNS_AS_ROWS
- SHOW_FRAME
- SHOW_GRID
- SHOW_LABELS
- SHOW_LEGEND



Live Demo "Installation"



Live Demo "Forms Umfrage in Zahlen"



Besuchen Sie auch die anderen Vorträge von OPITZ CONSULTING und unseren Stand (Nr. 236)!

| Dienstag, 15. November 2011 | Mittwoch, 16. November 2011 | Donnerstag, 17. November 2011 |
|---|--|--|
| MySQL in an Oracle driven datacenter 10:00 bis 10:45 Uhr, Raum Singapur | Das ungleiche Paar – Koexistenz von OWB und ODI 09:00 bis 09:45 Uhr, Raum Kopenhagen | Grails – Die Suche ist vorbei 09:00 bis 09:45 Uhr, Raum Riga |
| Oracle Forms meets BI 10:00 bis 10:45 Uhr, Raum Kiew | Praxis Knowhow: Skalierung von SOA Suite 11g Cluster 09:00 bis 09:45 Uhr, Raum Budapest | Enterprise Architecture Deliverables – Let's talk about results! 09:00 bis 09:45 Uhr, Raum Prag |
| Minimale Latenz – Bedarfsgerechte Bereitstellung von Daten im DWH 10:00 bis 10:45 Uhr, Raum Kopenhagen | RAC ONE Node 11.2.0.2. – Wo ist meine Instanz? 13:00 bis 13:45 Uhr, Raum St. Petersburg | Brückentechnologie – Min. Downtime Plattform-Migration / Upgrade von 9 nach 11.2 10:00 bis 10:45 Uhr, Raum St. Petersburg |
| ESSBASE und die OBIEE 11g – Aufbruch zu „echten“ OLAP-Analysen 12:00 bis 12:45 Uhr, Raum Helsinki | Oracle BAM – Die unentdeckten Möglichkeiten 13:00 bis 13:45 Uhr, Raum Oslo | Versteckte Schätze in BPM&SOA Suite 11g – gesammelte Projekterfahrungen 10:00 bis 10:45 Uhr, Raum Oslo |
| SOA Continuous Integration 12:00 bis 12:45 Uhr, Raum Riga | Neues zur Oracle Lizenzierung 15:00 bis 15:45 Uhr, Raum Kopenhagen | Unterbrechungsfreies Reporting: Hochverfügbarkeit von OWB bis BIEE 11g 12:00 bis 12:45 Uhr, Raum Stockholm |
| Agile BI mit OBIEE 11g 14:00 bis 14:45 Uhr, Raum Helsinki | | Oracle Resource Management 13:00 bis 13:45 Uhr, Raum St. Petersburg |
| Die Crux mit dem Delta – vom Fullload zum Incremental Load 16:00 bis 16:45 Uhr, Raum Kopenhagen | | Forms Legacy – ein ADF Panorama 14:00 bis 14:45 Uhr, Konferenzraum EG |
| Automatisiertes Konfigurationsmanagement mit Puppet 16:00 bis 16:45 Uhr, Konferenzraum EG | | Disaster Recovery bei Grid Infrastructure 11.2 mit zwei Rechenzentren 15:00 bis 15:00 Uhr, Raum Hongkong |
| | | Effizientere ETL mit Table Function 16:00 bis 16:45 Uhr, Raum Stockholm |



youtube.com/opitzconsulting



slideshare.net/opitzconsulting



xing.com/group-51062.460375

Ihr Ansprechpartner

Gerd Volberg

Solution Architect

OPITZ CONSULTING GmbH
Kirchstr. 6, 51647 Gummersbach
Tel. +49 (2261) 60 01-0
gerd.volberg@opitz-consulting.com



talk2gerd@blogspot.com



30. AUGUST 2011

Ergebnisse der Oracle Forms Umfrage - Teil 9

Resümee

Wenn ich die Ergebnisse der Umfrage genauer betrachte, erkenne ich immer wieder die Hauptsorge bei den Entwicklern, dass die Zukunft nicht sicher zu sein scheint. Hier müsste Oracle ein viel klareres Bekenntnis zu Forms geben und diese Verunsicherung aktiv bekämpfen.

ÜBER MICH



GERD VOLBERG

MEIN PROFIL

VOLLSTÄNDIG ANZEIGEN