



people make the difference

Checkpoint Charlie Endstation für schlechte Daten

Jens Behring
its-people

Jens Behring

Senior Professional

its-people

jens.behring@its-people.de

www.its-people.de



Agenda

Werbung

Einleitung

Ist-Stand und die
Probleme des Alltags

Prüfungen

Anforderungen, Regeln,
Ergebnisse

Erweiterungen

Im Laufe der Zeit...

Betriebsführung

(Schlechte) Nachrichten

Agenda

IT

Hollywood

Werbung

Werbung

Einleitung

Vorstellung der Akteure

Prüfungen

Erste Verwicklungen

Erweiterungen

Eine erste Wendung

Betriebsführung

Eine weitere Wendung, die
das bisherige Geschehen
verkompliziert

Agenda

Werbung

Einleitung

Prüfungen

Erweiterungen

Betriebsführung

Werbung - its-people® auf einen Blick



Unternehmensphilosophie

- Reale Gemeinschaft selbständiger IT-Experten als Unternehmer
- Auftritt unter der gemeinsamen Marke als mitarbeitende Gesellschafter
- Firmenverbund spezialisierter Competence Center
- Synergieeffekte der IT-Experten

Unternehmensdaten

- Gründung: 2003
- Anzahl der Experten: 70



Leistungsangebot

<p>Oracle Technologie Plattform & Anwendungsentwicklung</p>	<p>IT Management Services Projekt-, Qualitäts-, Release-Mgmt</p>
<p>Best Practice ERP Mediation, Integration, Migration</p>	
<p>Business Intelligence & DWH Architektur, Design & Implementierung</p>	
<p>Business Process Mgmt / SOA Prozessberatung, Architektur & Design, Implementierung</p>	

Planung, Konzeption, Implementierung, Support



Stärken

- Kompetenz, Exzellenz und Qualität aus praktischer Erfahrung
- Partnerschaft auf Gegenseitigkeit
- Kundenorientierung auf höchster Ebene
- Intern und extern gerichteter Wertekodex als Geschäftsgrundlage
- Nähe zum Kunden
- Dienstleistungen von Menschen für Menschen
- Fachlichkeit und Unternehmerschaft in Vertrieb und Leistungserbringung

its-people Frankfurt GmbH
Competence Center "Oracle-Technologie/
IT- Management Services"
Büdesheimer Str. 17, 61130 Nidderau
Tel.: +49 6187 605 999 - 0
E-Mail: frankfurt@its-people.de

its-people ERP Beratungs- GmbH
Competence-Center "ERP"
Lyoner Str. 44-48, 60528 Frankfurt am Main
Tel.: +49 69 2475198-0
E-Mail: erp@its-people.de

its-people Hochtaunus GmbH
Competence-Center "BI & DWH &
BPM/SOA"
Lyoner Straße 44-48, 60528 Frankfurt am Main
Tel: +49 69 247521-00
E-Mail: hochtaunus@its-people.de

Agenda

Werbung

Einleitung

Prüfungen

Erweiterungen

Betriebsführung

Datenqualität

Übergreifendes Thema

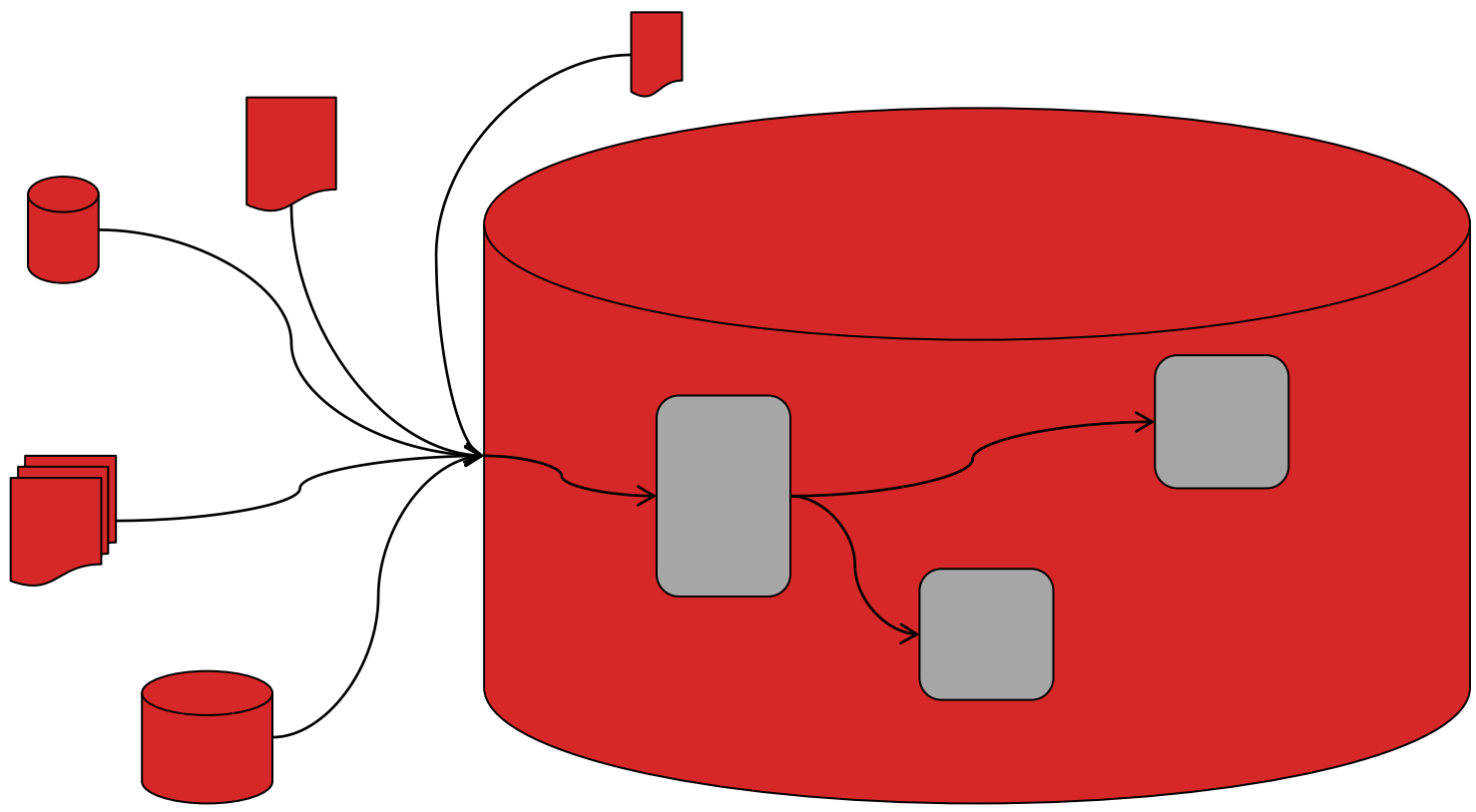
Fehler vs. Aktualität

mv „Fehler“ /dev/null/

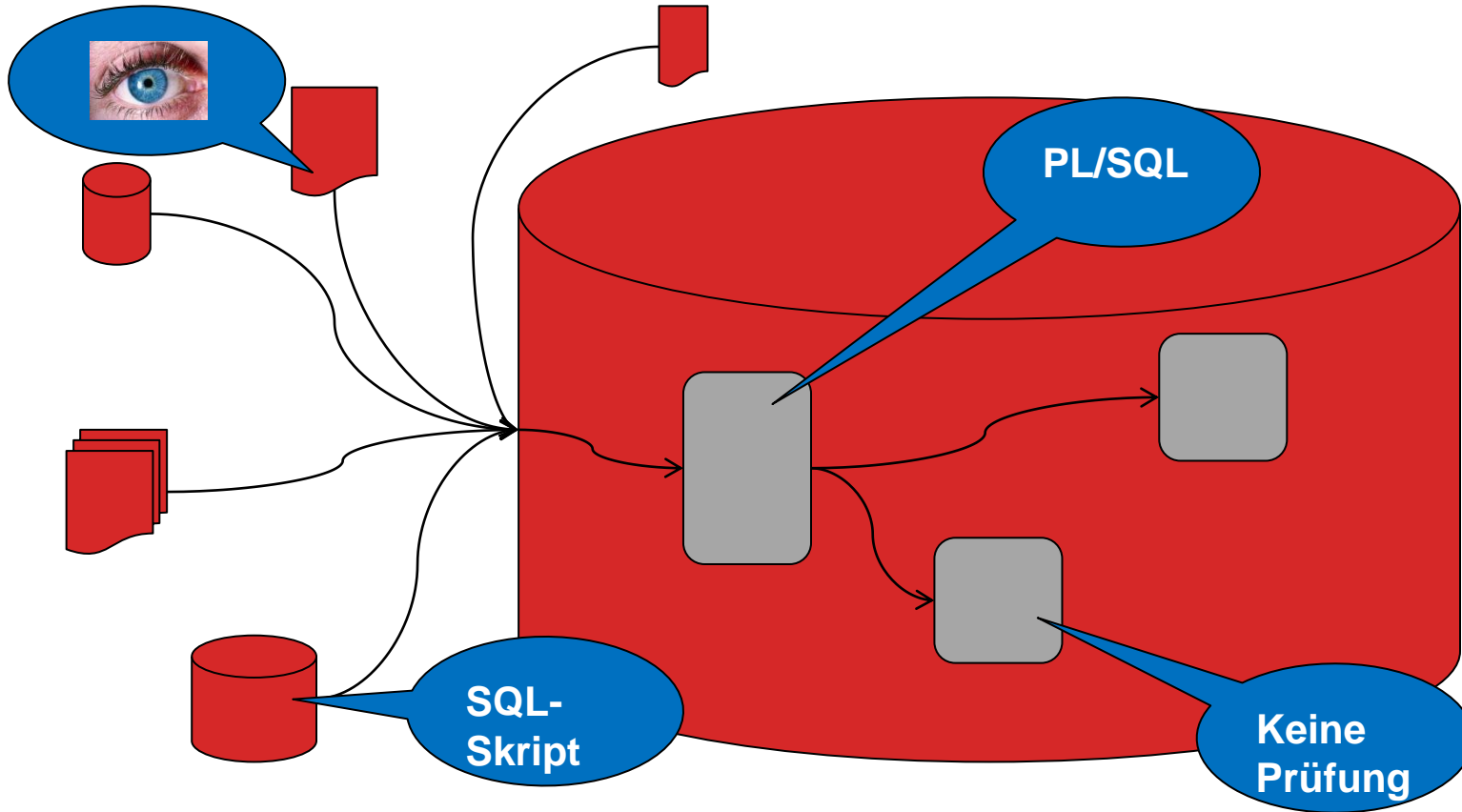


people make the difference

Ist-Situation



Ist-Situation



Agenda

Werbung

Einleitung

Prüfungen

Erweiterungen

Betriebsführung

Vorgaben

Select-Statements

Auch für Normalsterbliche – nicht nur DBAs

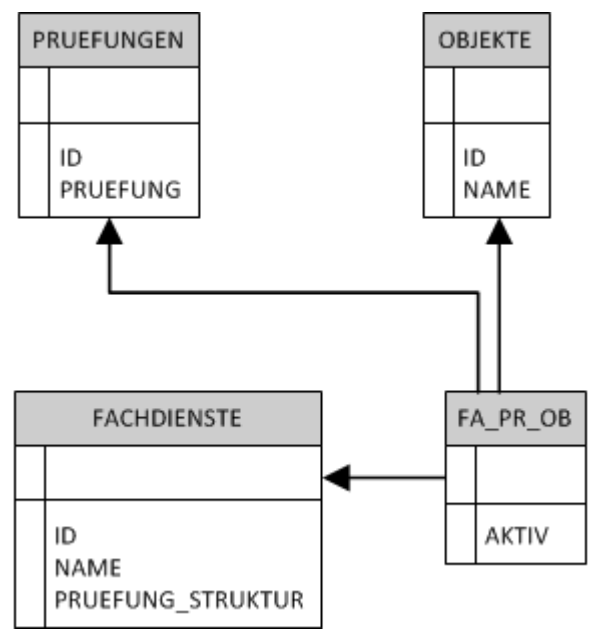
Einheitlichkeit

Aktivierung von Prüfungen

Mit dem Empfänger abgestimmte Meldungen



Datenmodell



Erstes Meeting

Aber die Daten sind teilweise so

Die Klärung dauert

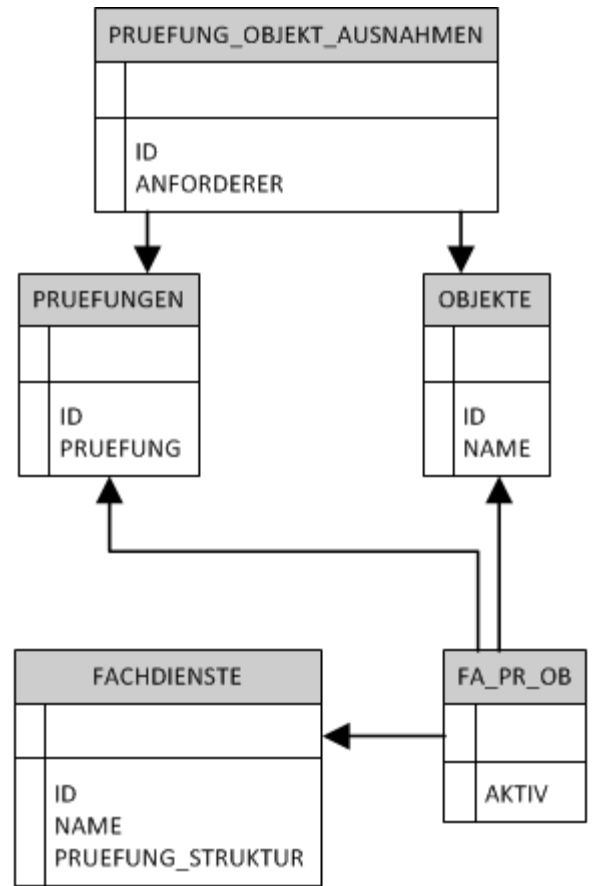
Unnütze Meldungen senken die Akzeptanz

Wieso, Weshalb, Warum?





Datenmodell nach dem ersten Meeting



Vorgaben nach dem ersten Meeting

- Select-Statements
- Auch für Normalsterbliche – nicht nur DBAs
- Einheitlichkeit
- Aktivierung von Prüfungen
- Mit dem Empfänger abgestimmte Meldungen
- Ausnahmenliste

Aktueller Stand

Produktiv seit 2004

>500 Prüfungen für 4 Fachdienste

Ca. 200 Empfänger

Ergebnisse per Mail, APEX

Upload in SAP-Quellsystem

Agenda

Werbung

Einleitung

Prüfungen

Erweiterungen

Betriebsführung

Erweiterungen

Zeitliche Beschränkung der Ausnahmen

Live-Prüfungen

Prüfungsgruppen

„Showstopper“



people make the difference

Prolog

Werbung

Einleitung

Prüfungen

Erweiterungen

BF

Betriebsführung

Agenda

Werbung

Einleitung

Prüfungen

Erweiterungen

Betriebsführung

Betriebsführung

**Eine weitere Wendung,
die das bisherige
Geschehen
verkompliziert...**

Betriebsführung



Dynamisches SQL



Upload von Select-Statements
zur Laufzeit



Mailtraffic

Fazit

7 Jahre sprechen für sich



Zentrale Pflege



Ausnahmenliste



Reichhaltige Bereitstellungsmöglichkeiten



Deutliche Qualitätsverbesserung

Fazit

Erfolgsgeheimnis: Alle Parteien in die Verhandlungen eingebunden – und mit Argumenten überzeugt



Noch Fragen?

ORA-00041: active time limit exceeded - session terminated

