

Reporting und Analytics für Primavera Project Portfolio Management

Juergen Gerecke
ORACLE Deutschland B.V. & Co. KG
München

Schlüsselworte:

Integriertes Projektmanagement, Enterprise Project Portfolio Management, Oracle Primavera, P6, P6 Analytics, Portfoliomanagement, Projektmanagement, Reporting, Report, Project Analytics, Business Intelligence, BI, Ad-hoc reports, BI Publisher

Einleitung

Wer kennt die Situation im Projekt nicht. Der Auftraggeber fragt nach einem ad-hoc Bericht, warum eine Verspätung eingetreten ist. Zusätzlich muss ein Bericht für die Geschäftsführung erstellt werden was für Auswirkungen durch diese Verspätung drohen, und eine Team-Information als kurze Statusinfo sollte auch noch vom Projektleiter erstellt werden. Zusätzlich drängt das Tagesgeschäft und die eigentliche Ursachenanalyse (warum denn die Verspätung tatsächlich eingetreten ist) steht auch an. Diese Tätigkeiten kosten den Projektleiter oder den Projektcontrollern wertvolle Zeit. Zudem ist die Erstellung der Berichte sehr zeitaufwendig, so dass der angefragte Bericht meist erst nach Tagen zur Verfügung steht, und dann Rückfragen über Details zu weiteren Schleifen führen.

Zur Optimierung der Projekt Berichterstattung und der Ursachen- wie auch Trendanalyse bietet Oracle eine Lösung im Bereich Primavera an, um sowohl auf Standard-Reporting Anforderungen wie auch auf ad-hoc Analyse Anfragen eine professionelle und schnelle Antwort zu haben, die auch noch Ihren Ressourcen Zeit einspart.

Professionelle Projektberichte

Gerade in Projekten ist eine Berichterstattung oft der Schlüssel zum Erfolg, da die Auftraggeber über den aktuellen Status informiert werden können, Controller und andere Stakeholder im Unternehmen über Änderungen informiert werden und somit weniger Konfliktpotential entsteht.

Da Unternehmen, in denen diese Projekte durchgeführt werden, oft klare Richtlinien zum Layout von Berichten, bzw. zur Berichtserstellung haben, und die Berichtsempfänger oft eine grafische Auswertung bevorzugen, ist eine professionelle Lösung, die diese Anforderungen effizient umsetzen kann ein Mehrwert für das Unternehmen.

Oracle bietet für seine Enterprise Project Portfolio Lösung von Primavera eine integrierte Reportinglösung mit BI Publisher an, die neben der Erstellung von Pixel-perfect Reports auch eine effiziente Gestaltung von Report-Vorlagen ermöglicht, die automatisch in verschiedene Formaten verteilt werden können. Dies ermöglicht eine effiziente Kommunikationsplanung und -verteilung an die richtigen Stakeholder mit den richtigen Informationen im richtigen Format und Layout.

Im folgenden Bild ist ein schematisches Abbild der Funktionsweise von BI Publisher dargestellt.

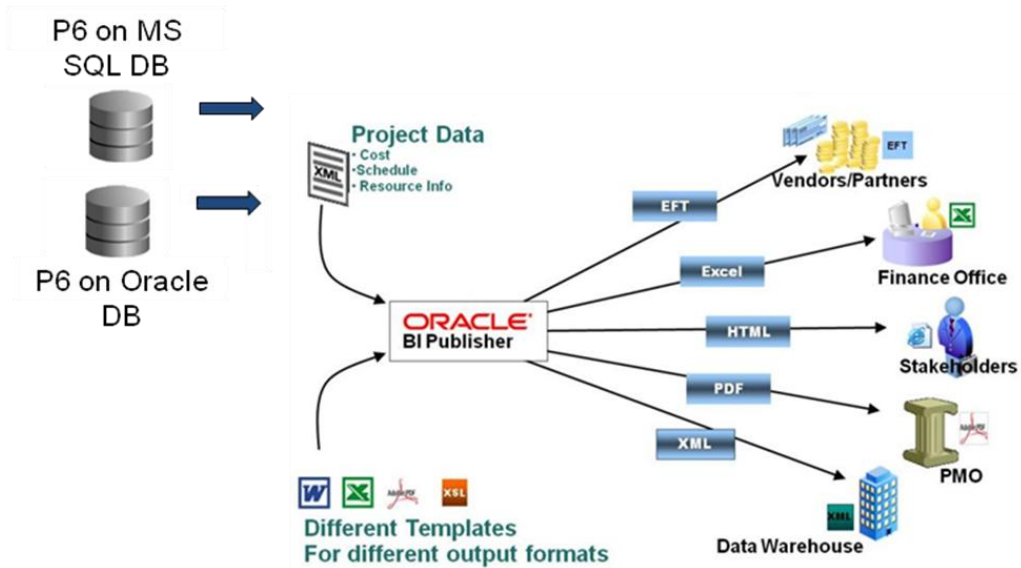


Abb. 1: Schematische Funktionsweise BI Publisher mit Daten aus Primavera P6

Die Administration der Berichtsverteilung ist direkt in Primavera P6 möglich, was in der nachfolgenden Abbildung der WebApplikation von P6 dargestellt ist.

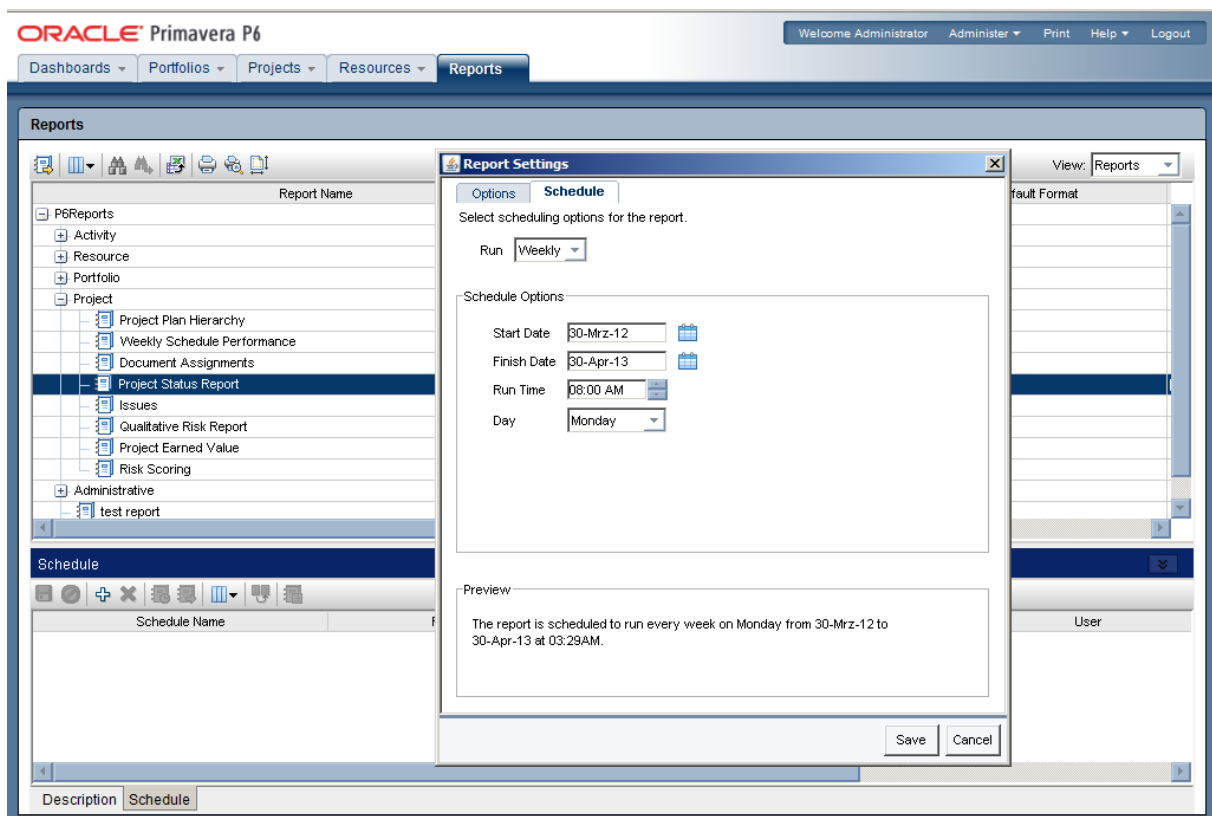


Abb. 2: Administration der Berichtsverteilung in Primavera P6 für Projektberichte

Projekt oder P6 Analytics - Business Intelligence für Project Portfolio Management

Neben den eher statischen und regelmäßig benötigten Standardberichten sind oft ad-hoc Anfragen für Analysen, Ursachenerklärungen, Trenddarstellungen oder ein „drill-down“ in detaillierte Daten als Anforderung in Unternehmen vorhanden. Dabei sind diese Anfragen oft sehr zeitkritisch, so dass eine Reporterstellung von mehr als einem Tag (was nur sehr selten wirklich erreicht werden kann) oft zu lange ist um eine fundierte Entscheidung treffen zu können.

Oracle Primavera P6 Analytics bietet hierfür ein unternehmensweites Business Intelligence Portal, das jedem Projektbeteiligten in Ihrem Unternehmen hilft, indem es interaktive Dashboard-Analysen und ad-hoc Analysemöglichkeiten zur Verfügung stellt, welche die notwendige Transparenz bei der Projekt- und Portfolio-Performance und eine zentrale Informationsquelle bieten.

Mit der Implementierung von Primavera P6 Analytics werden die Vorteile von markterprobten Methoden für erweiterte Ressourcenanalyse, Varianzanalyse, Leistungswertanalyse sowie Budget- und Projektplan-Performanceanalyse mitgeliefert, so dass Sie unverzüglich nach Installation und Integration mit Primavera mit Ihren interaktiven Analysen und ad-hoc Analysen starten können, wobei Ihre Analysen stets mit Daten auf die Datenbasis von P6 erstellt werden.

Mit Primavera P6 Analytics nutzen Sie die Leistungsfähigkeit und Flexibilität der Business Intelligence Plattform von Oracle (Oracle Business Intelligence Suite Enterprise Edition Plus), und können so zusätzlich zu den bereits enthaltenen Dashboards Ihre eigenen Berichte, Scorecards und KPIs in die Lösung aufnehmen. Sie haben die volle Kontrolle, wie Sie die Standard-Dashboards modifizieren und Ihre eigenen Berichte erstellen können.

Primavera P6 Analytics bietet leistungsfähige “Drill down”-Funktionen. Sie können von einer High-Level Portfolio-Darstellung zu einer Darstellung spezifischer Projekte wechseln, um die Gründe für eine schlechte Projektperformance aufzudecken. Haben Sie das Problem erkannt, können Sie direkt vom Primavera P6 Analytics Dashboard in Primavera P6 Enterprise Project Portfolio Management wechseln, um Korrekturen im Projekt durchzuführen.

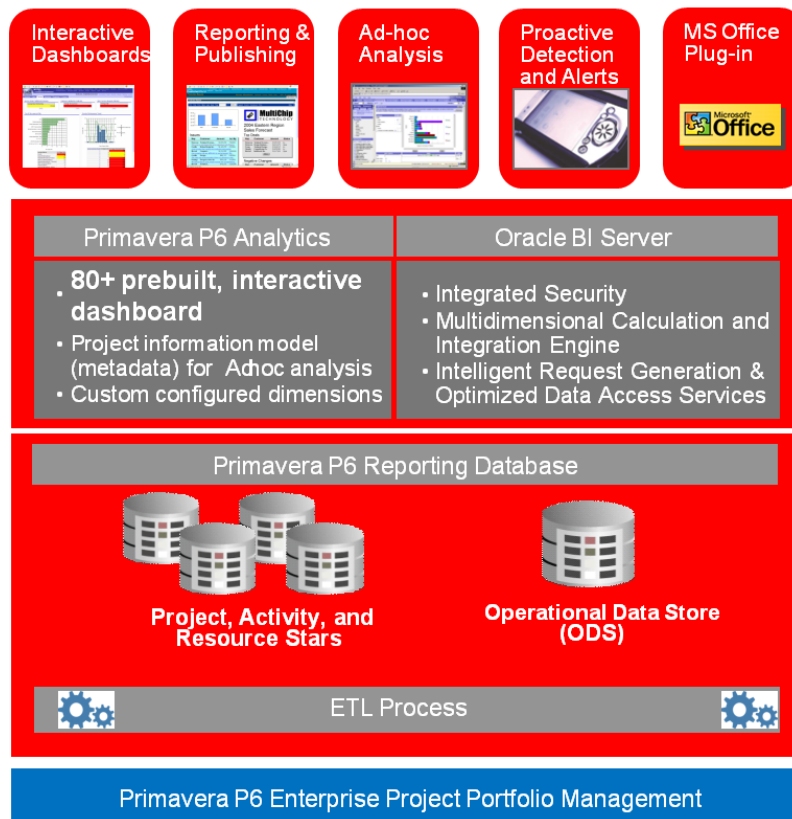


Abb. 3: Schematische Übersicht der Komponenten und des Lieferumfangs von P6 Analytics

Im Vortrag wird neben einer kurzen Erläuterung der beiden Möglichkeiten zur Berichtserstattung eine live Demonstration angeboten um einen kurzen Einblick in die tatsächliche Leistungsfähigkeit der Gesamtlösung Primavera zu erhalten.

Kontaktadresse:

JUERGEN GERECKE
 ORACLE Deutschland B.V. & Co. KG
 Riesstr. 25, D-80992 München

Telefon: +49 89 14302858
 E-Mail: juergen.gerecke@oracle.com
 Internet: www.oracle.com