

Fusion Finance

Erste 'Hands On' Erfahrungen

Volkmar Hischer
PRIMUS DELPHI GROUP
D- 22844 Norderstedt

Schlüsselworte: Fusion Finance, Oracle EBS,

Einleitung

Erfahrung aus mehreren Softwarepaketen: Oracle E-Business Suite, PeopleSoft, JD Edwards, Siebel sind vom Ansatz des Best Practices in Oracle Fusion Applications abgebildet:

Basis stellt die neueste Integrationstechnologie von Oracle dar. Dieser unzweideutige technologische Vorsprung mit allen positiven Implikationen auf Wartbarkeit, Performance, Sicherheit und Stabilität steht außer Zweifel.

Was aber hat der Endanwender aus Sicht der Oracle EBS R 1, als eindeutige Vorteile aus Oracle Fusion Applications?

Nur eine neue Oberfläche, oder echte funktionale Highlights?

Kernfunktionalitäten aus dem Bereich Finance

Es gilt, die herausgestellten Highlights in den einzelnen Bereichen der Fusion Applications mit dem zu vergleichen, was in der EBS R12 geboten wird und dieses fokussiert auf die funktionale Sicht, gleichwohl berücksichtigend, dass die Fusion Applications in der Grundkonfiguration ohne Lokalisierungen ausgeliefert wird.

- Hauptbuch (Online Cube Abbildung, Close Status der Module,...)

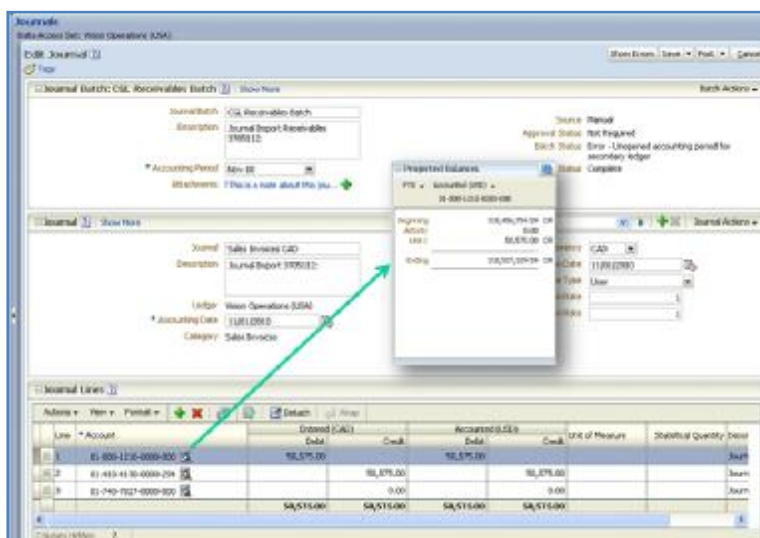


Abb. 1: Manuelle Erfassung von Hauptbuchjournalen

- Verbesserte Spreadsheet Integration,
- Financial Reporting,
- ...

sind selbstverständlich auch Gegenstand der Untersuchung und Darstellung.

Neben der Verbesserung der Funktionalität in den einzelnen Modulen stehen die Aspekte der Integration im arbeitsteiligen Bearbeitungsprozess bei Oracle Fusion Applications im Vordergrund.

Erhält der Benutzer wirklich die erforderlichen Basisinformationen für die folgenden Fragestellungen:

- Was sind die Aufgaben, die im jeweiligen Prozessschritt zu erledigen sind?
- Habe ich die notwendigen Inputinformationen zur Erledigung meiner Aufgaben?
- Wie setze ich die Aufgabe mit der Software um?
- Wen muss ich informieren, bzw. wen benötige ich zu der Erledigung der Aufgabe?

Zusammenfassung

Die funktionalen Enhancements im Finance-Bereich sind doch eher übersichtlich. Ein Anwender von Oracle EBS R12 wird alleine aus dieser Betrachtungsweise heraus wenig Neigung verspüren, zeitnah auf die Fusion Applications zu wechseln. Aus technischer Perspektive und aus strategischen Aspekten der Nutzung bestimmter IT-Werkzeuge und der Verfügbarkeit korrespondierender Mitarbeiterskills, mag eine Entscheidung bezüglich Fusion Applications anders aussehen.

Eine EBS R12.x Installation mit modernster Technologie "Fusion-Ready" mag hier der gangbare Weg für die nähere Zukunft sein.

Sicherlich ist es mit den Fusion Applications gelungen, die Integration der einzelnen Softwarefamilien grundsätzlich auf technischer Ebene voranzutreiben. Die Kärnerarbeit der Implementierung bleibt aber bestehen, auch wenn Themen wie z.B. Accounting Hub hier eine gewisse Leichtigkeit der Implementierung suggerieren. An der Basis bleibt das klassische Mapping von Fiskaljahren und – Perioden, Ledgern und Wertevorräten,... .

Kontaktadresse:

Volkmar Hischer
 PRIMUS DELPHI GROUP
 Am Hange 27
 D-22844 Norderstedt

Telefon: +49 (0) 40-284186 20
 Fax: +49 (0) 40-284186 90
 E-Mail: v.hischer@primus-delphi-group.com
 Internet: www.primus-delphi-group.com