

DOAG 2012 Applications

**Community Workshop Agile
CATIA SIG**

Berlin, 10. Mai 2012

Agenda

- **Begrüßung**

Jörn Sadewasser – CCS Dresden GmbH
Matthias Gubsch - xPLM Solution GmbH

- **Projekt - Erfahrungsberichte**

Thi Van Tai – ETA – Einbindung 3dvia

- **Projekt „Besondere Merkmale“ – Keiper**

Jörn Sadewasser – CCS Dresden GmbH

- **CatiaV5 Integration ECC Version 6.6.2**

Aktueller Stand
Einbindung xCSH 2.1

- **Diskussion**

Aktuelle Probleme
(Rest-)Nutzungsphase CatiaV4 in den Projekten
Einführungsszenarien CatiaV6 in den Unternehmen

- Seit November 2011 gehört die CCS Dresden der xPLM Solution GmbH !

The screenshot shows a web browser window displaying the CCS Dresden website. The browser's address bar shows the URL www.ccs.xplm.com. The website header includes the company name 'CCS Dresden' and a search bar. A navigation menu contains links for 'Home', 'Dienstleistungen', 'Support', and 'Kontakt'. The main content area features a large banner with the text 'Passion on Complexity' and an image of a glowing blue circuit board. Below the banner is the tagline 'Integrate Electronic, Electric and Software Engineering with Product Lifecycle Management'. A section titled 'Über CCS Dresden' provides information about the company's expertise in IT services, its history since 1998, and its commitment to customer support and innovation in the PLM field.

CCS Dresden

Suchen...

Home Dienstleistungen Support Kontakt

Passion on Complexity

Integrate Electronic, Electric and Software Engineering with Product Lifecycle Management

■ Über CCS Dresden

Die CCS Dresden GmbH versteht sich als IT-Dienstleister im CAD/PDM-Umfeld. Ihre Stärke liegt in der jahrelangen Projekterfahrung auf dem Gebiet der Kopplung von CATIA mit verschiedenen PDM-Systemen. Hier sind eine ganze Reihe intelligenter Lösungen entstanden. Unsere Kunden konnten dabei sowohl vom Prozessverständnis als auch von kreativen Ansätzen profitieren, die in praxisreife Lösungen umgesetzt wurden.

Seit Ihrer Gründung 1998 hat sich die CCS Dresden GmbH zu einem Wissens-Träger im CAD/PDM-Umfeld entwickelt. Die Mitarbeiter – Konstrukteure und Softwareentwickler – konnten in vielen Projekten Erfahrungen sammeln und Ihr Spezialwissen einbringen.

Die CCS Dresden GmbH ist seit 12 Jahren ein zuverlässiger Partner. Ihre Kunden vertrauen auf diese Basis. In zahlreichen Projekten durfte die CCS Dresden GmbH Ihr Können bei der Konzeptionierung, Implementierung und Begleitung der Lösungen im Alltagsbetriebe unter Beweis stellen.

Die Zukunft fordert unsere Kunden in hohem Maße – und damit auch die CCS Dresden GmbH. Schon heute beschäftigen wir uns mit neuen Strategien und Methoden um Sie auch in Zukunft bei der Lösung Ihrer Aufgaben im PLM-Umfeld unterstützen zu können.

Copyright © 2012 CCS Dresden GmbH Haftungsausschluss | Datenschutz | Impressum

www.ccs.xplm.com gelesen

Version Ecc 6.6.2 (05-2012):

■ Fixed Issues:

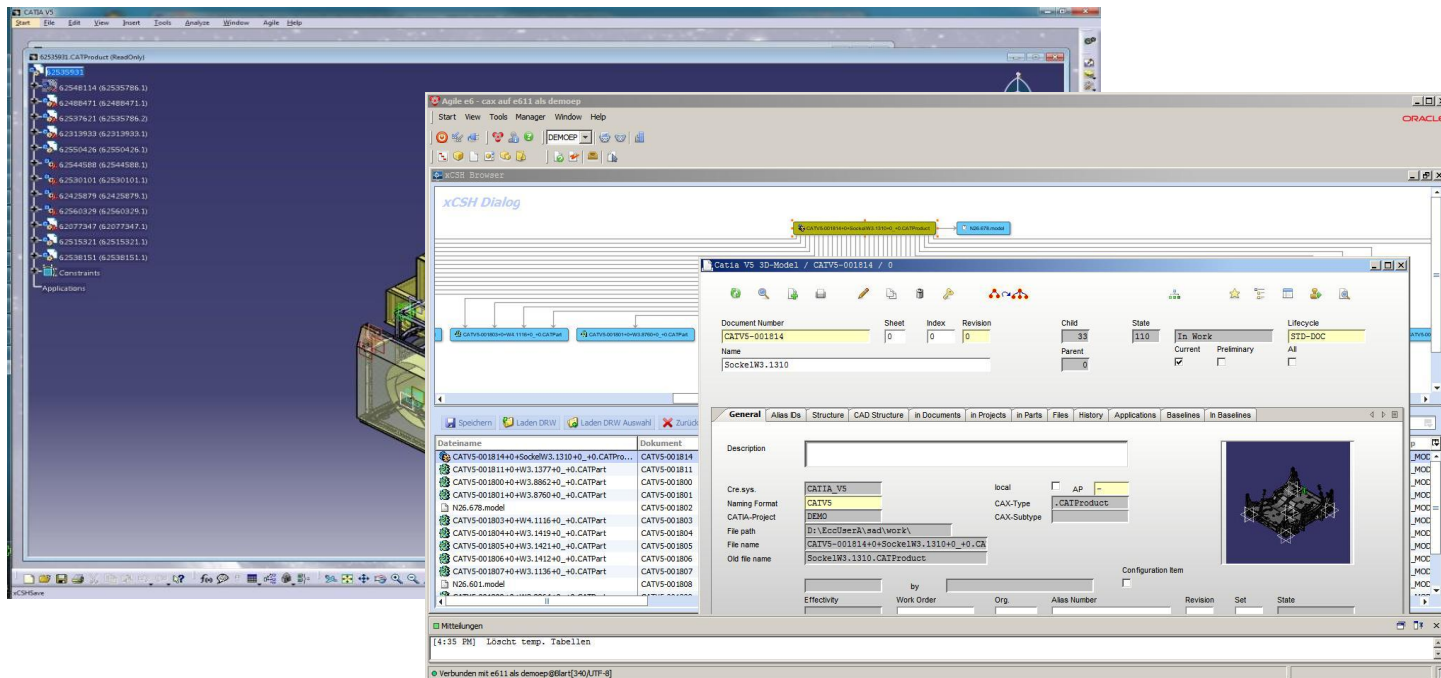
- 2D Components wurden beim Laden des Zeichnungsrahmens nicht aktualisiert.
- Catia Absturz, wenn keine Lizenz zum Öffnen eines Catia Objektes verfügbar ist.

■ Enhancements:

- Support R21 (ab 6.1.*)
- Support xCSH 2.1
- Selective Bulk Checkout via ECI
Performancevorteil jetzt auch bei EccEnableCache = 1 (ab 6.1.2.2)
- Spezielle Strukturauflösungsmechanismus für Relationstyp „CAX-CATIA-CGR“ (ab 6.1.2.2)
- Neue Funktion: „Save Top Only“
- Neue Exportfunktion: EccConvertProductToPart (DF1 Lizenz erforderlich)
- Neue mechanische Eigenschaften in der Funktion EccGetProductProperties (Trägheitsachsen, Schwerpunkt, ..)

xCSH 2.1:

- Nachladen von Zeichnungen aus e6 in die xCSH-Struktur mit Übernahme in die CAD-Sitzung
- Flexiblere Gestaltungsmöglichkeiten der Knoten-Grafik (z.B: Einbinden beliebiger Dokument-Informationen)
- Erweiterung in der Parameterübertragung
- Übertragung einer beliebigen Anzahl von Dateien zu einem Dokument



GeoSearch:

- Genauigkeitserhöhung durch Ermittlung mechanischer Eigenschaften direkt aus dem CAD Modell
- Farbige Gestaltung der Qualität zur verbesserten Lesbarkeit der Ergebnisse

The image displays two overlapping software windows. The background window is CATIA V5, showing a 3D model of a mechanical part. The foreground window is the xPLM GeoSearch interface, which displays a table of search results. The table has columns for Document Number, Quality, Sheet, Re..., Name, and Type. The Quality column is color-coded: green for high quality and yellow for lower quality. A preview of the selected 3D model is shown on the right side of the xPLM window.

Document Number	Quality	Sheet	Re...	Name	Type
WS-006-03	Green	0	0	GEO-001	3D_MODEL
WS-006-02	Blue	0	0	GEO-002	3D_MODEL
WS-006-004	Green	0	0	GEO-003	3D_MODEL
WS-006-001	Dark Green	0	0	GEO-004	3D_MODEL

Version Ecc 6.6.2:

- Verfügbarkeit:

Plattformmatrix ECC6

Stand : 10.05.2012

	agile e5.x						agile e6.0.x					agile e6.1.0					agile e6.1.1					agile e6.1.2								
	intel_a	win_b64	aix_a	aix_a64	solaris_a	hpux_b	intel_a	win_b64	aix_a	aix_a64	solaris_a	hpux_b	intel_a	win_b64	aix_a	aix_a64	solaris_a	hpux_b	intel_a	win_b64	aix_a	aix_a64	solaris_a	hpux_b	intel_a	win_b64	aix_a	aix_a64	solaris_a	hpux_b
CatiaV5 R21													X	X					X	X					X	X				
CatiaV5 R20							o	o	o	o	o		X	X		o	o		X	X		o	o		X	X				
CatiaV5 R19							o	o	o	o	o		X	X		o	o	o	X	X		o	o		X	X				
CatiaV5 R18							o	o	o	o	o		X	X		o	o	o	X	X		o	o		X	X				

Maintaining

Sustaining 6.6.1/6.6.2 on request

n.a.

X
o

Letzte Version für R18 !