



Weblogic im Cluster

DOAG 29. August 2012

Weblogic Cluster

- **Definition**
- **Weblogic Cluster**
- **Verwendung der Cluster in der Praxis**
- **Fragen? - Antworten!**

Definition des Begriffs „Cluster“

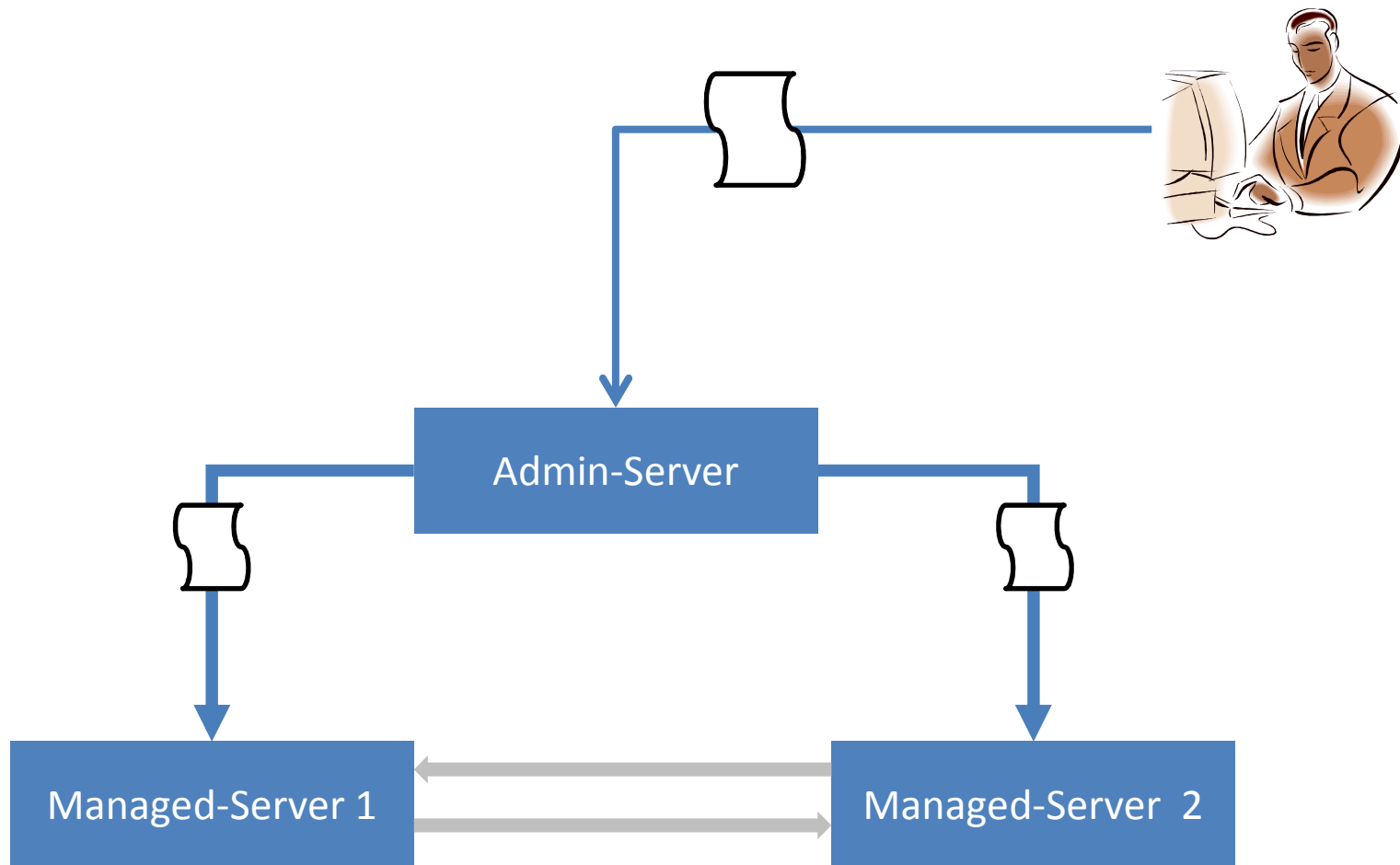
- Ein Cluster ist eine logische Organisationsform von mindestens zwei unabhängigen Weblogic Managed-Servern, die durch einen Admin-Server konfiguriert und kontrolliert werden.
- Ein Cluster ist eine Teilmenge einer Domain.
- Ein Cluster kann sich **nicht** über mehrere Domains erstrecken. Alle Mitglieder des Clusters müssen in derselben Domain sein.

Domain : Admin-Server
1 : 1

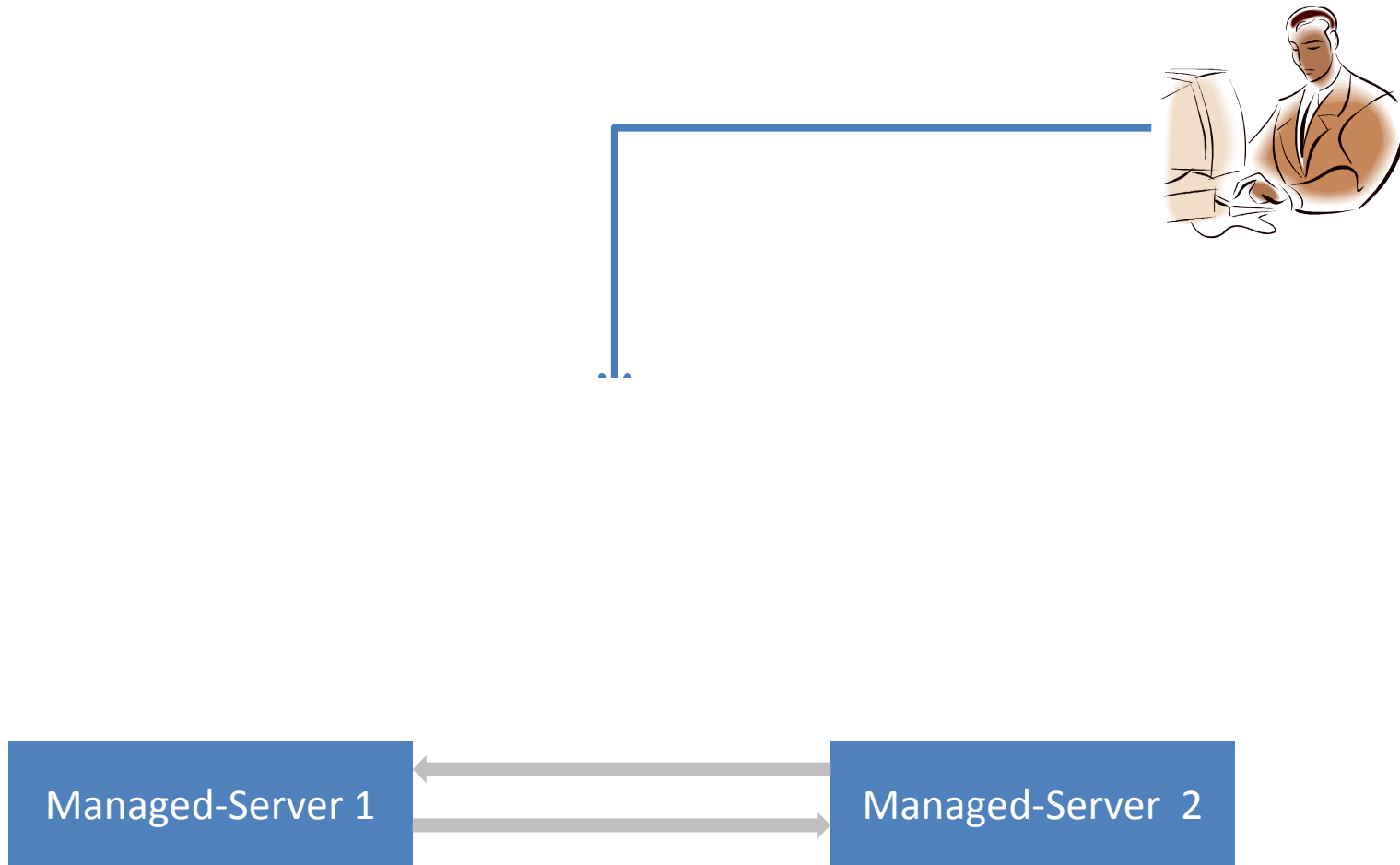
Domain : Cluster
1 : 0 - n

Cluster : Server
1 : 2 - n

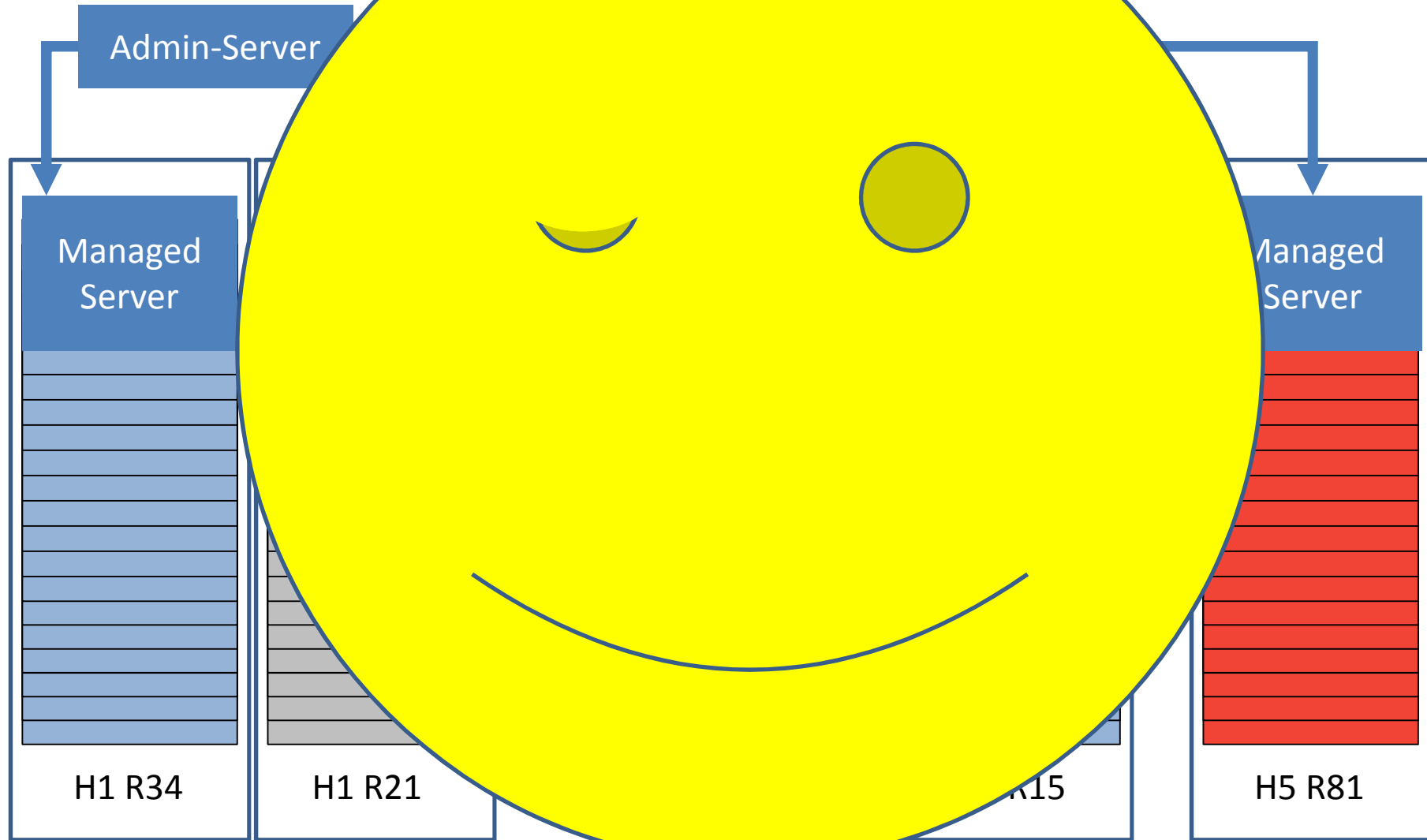
Beispiel für einen Cluster



Beispiel für einen Cluster

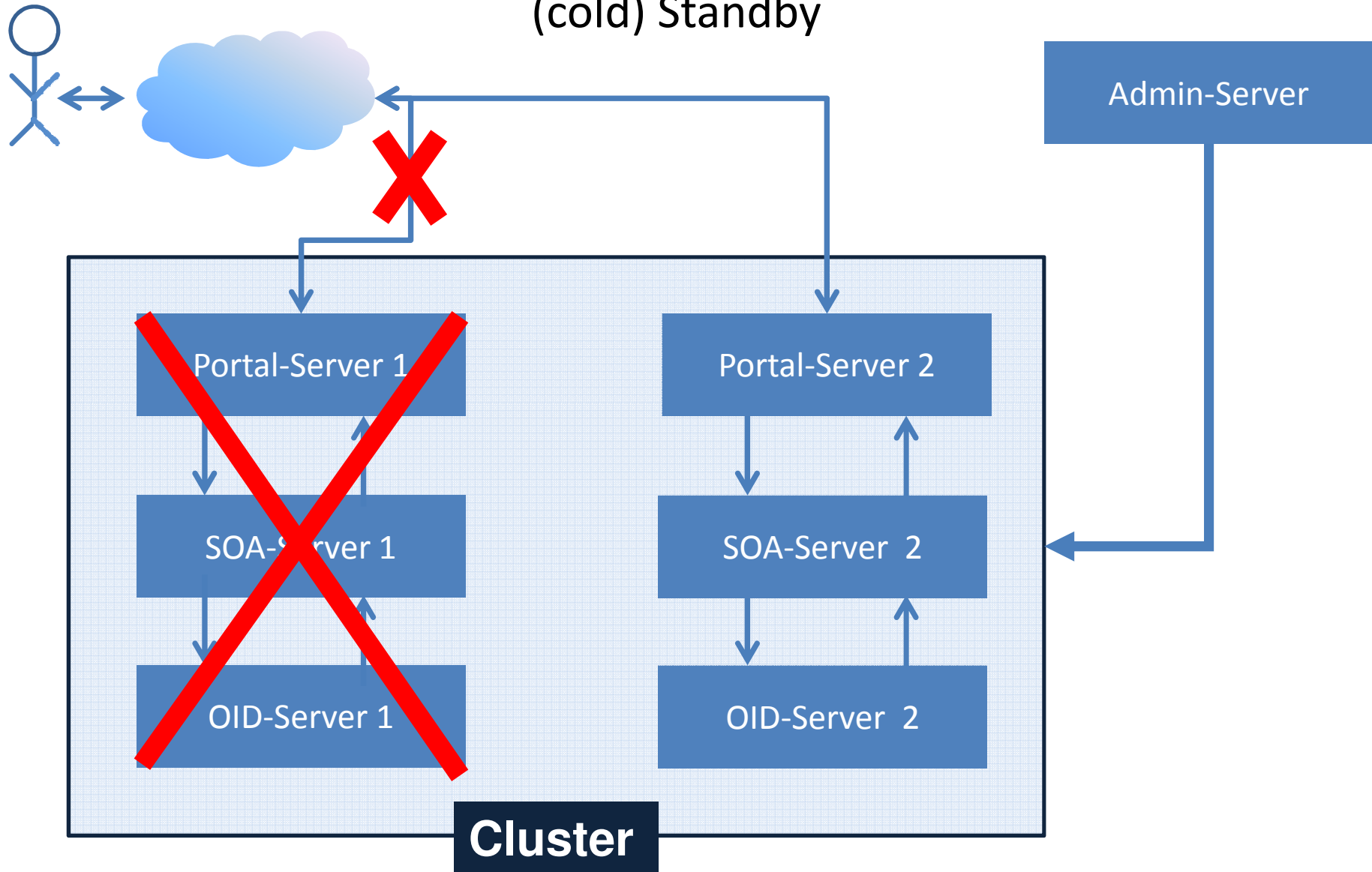


Beispiel Cluster



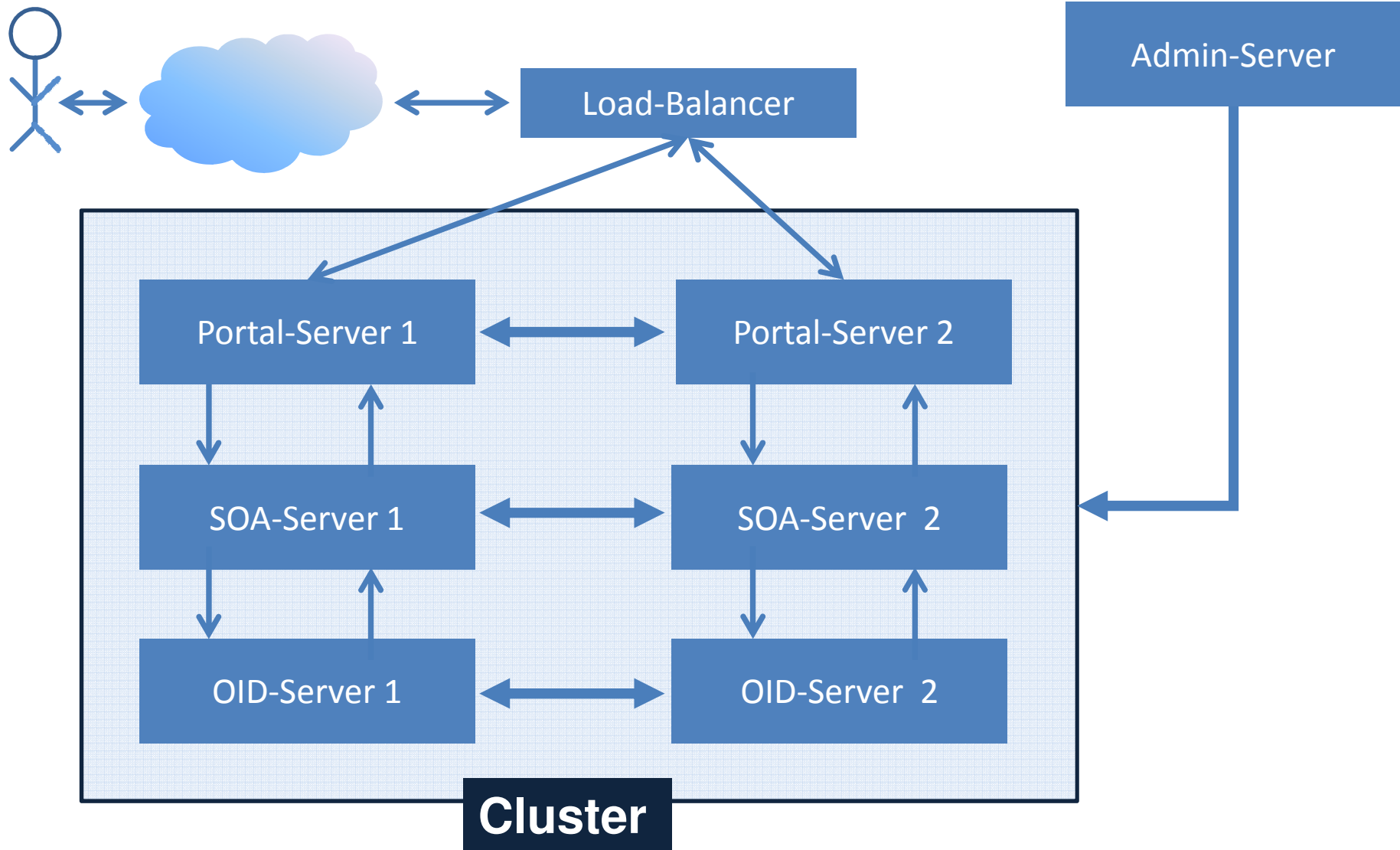
Beispiel für einen Cluster

(cold) Standby

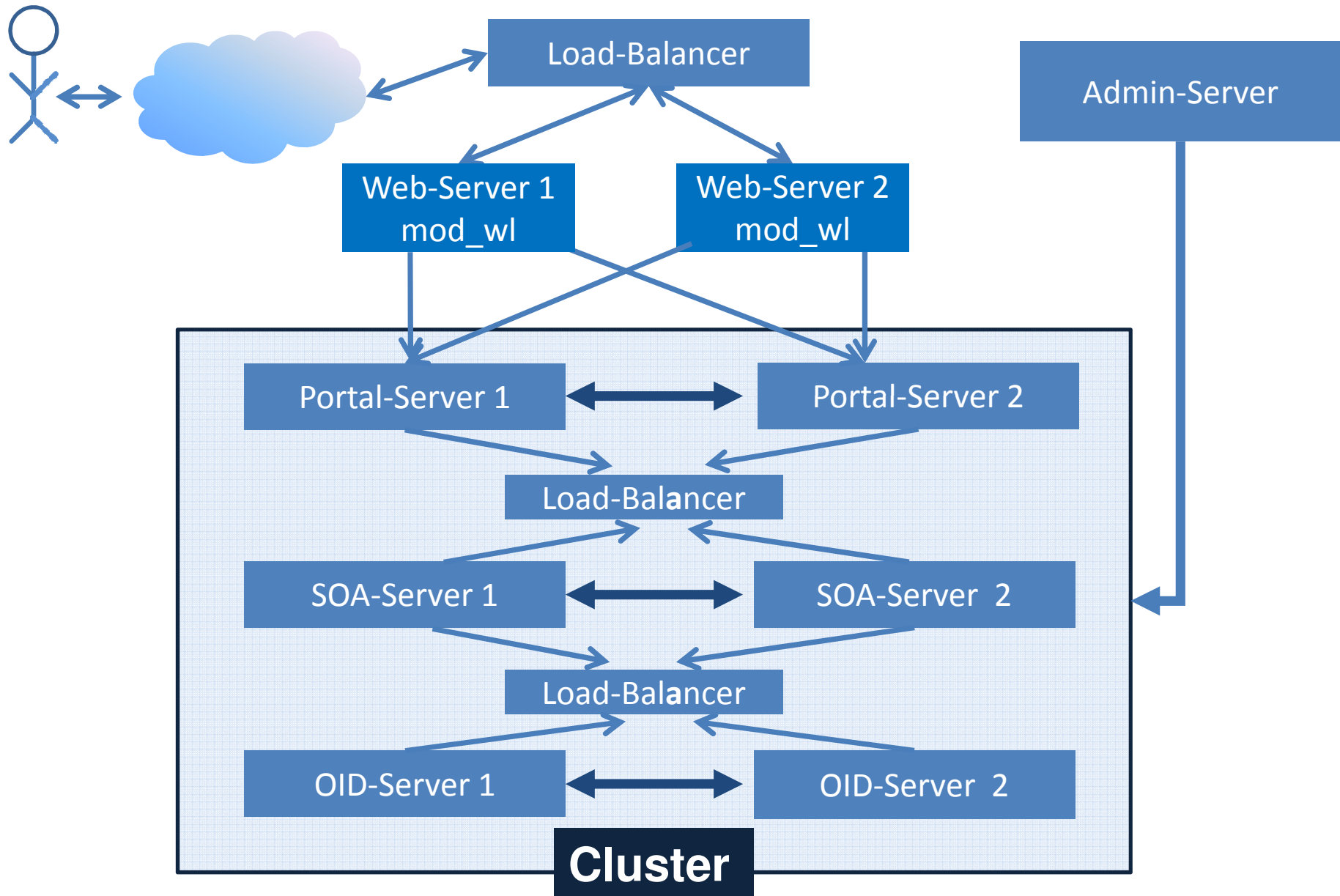


Beispiel für einen Cluster

Einfacher Fail-Over



Beispiel für einen typischen Cluster

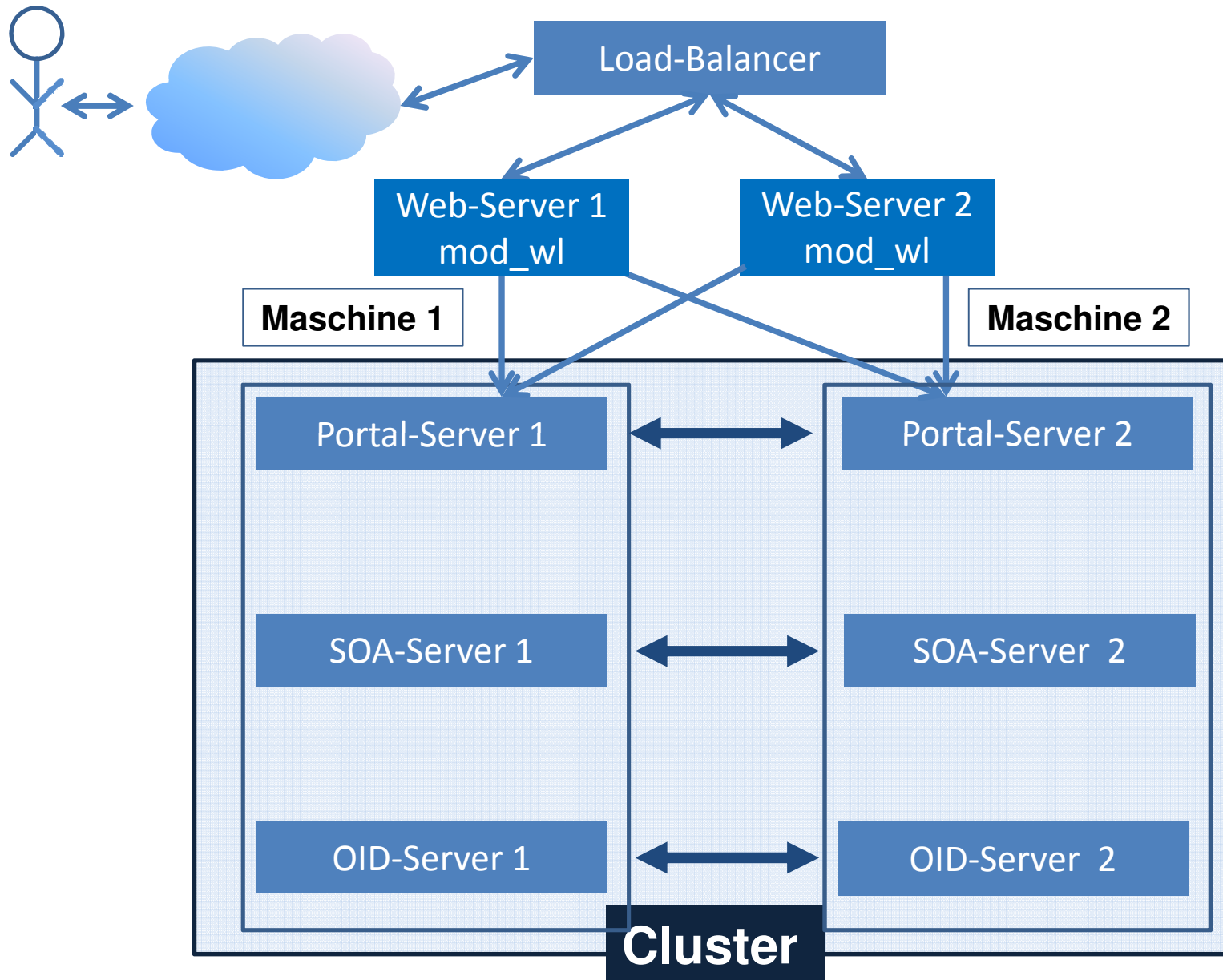


Domain : Admin-Server
1 : 1

Domain : Cluster
1 : 0 - n

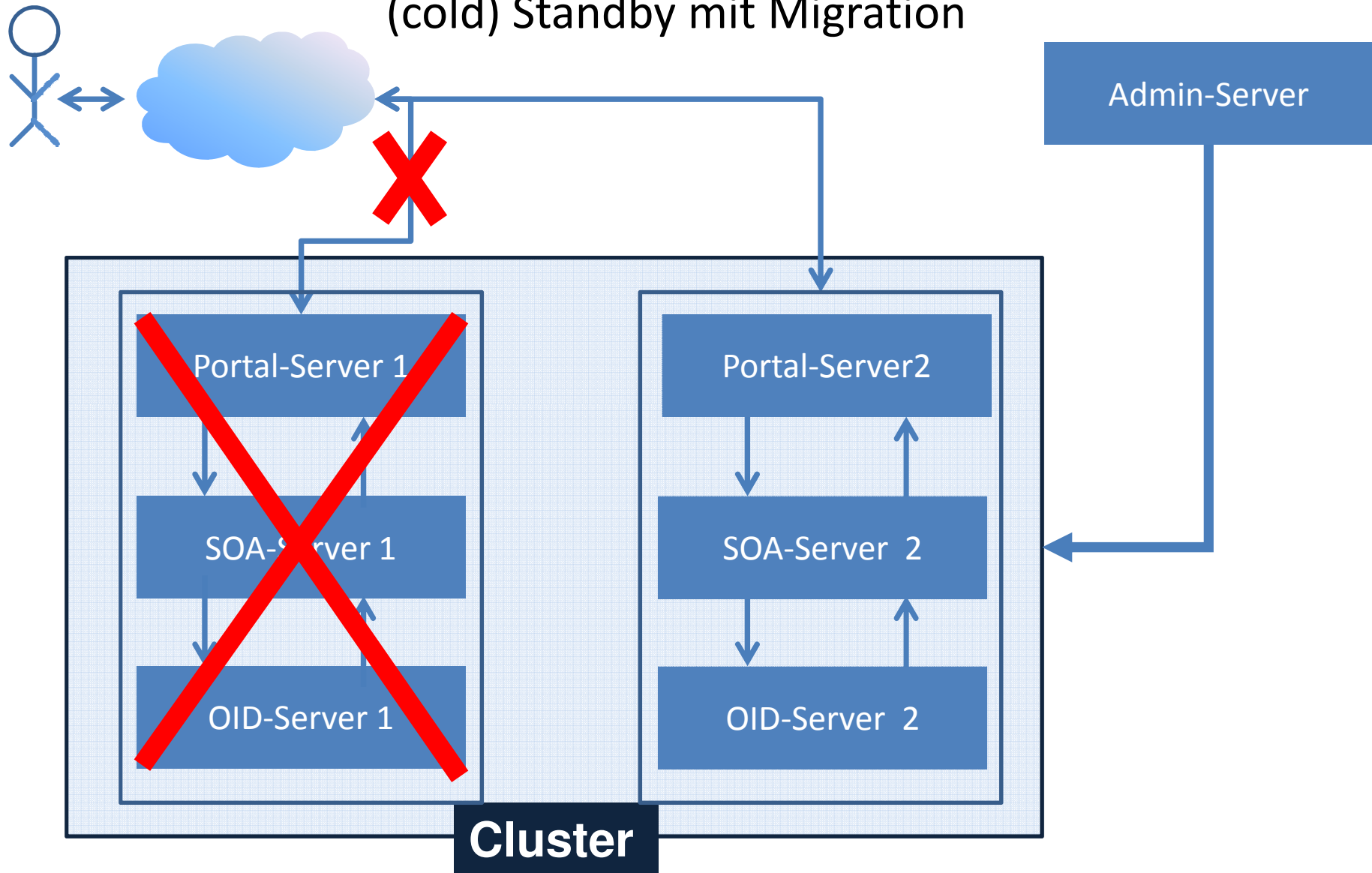
Cluster : Server
1 : 2 - n

Migrationen in einem Cluster

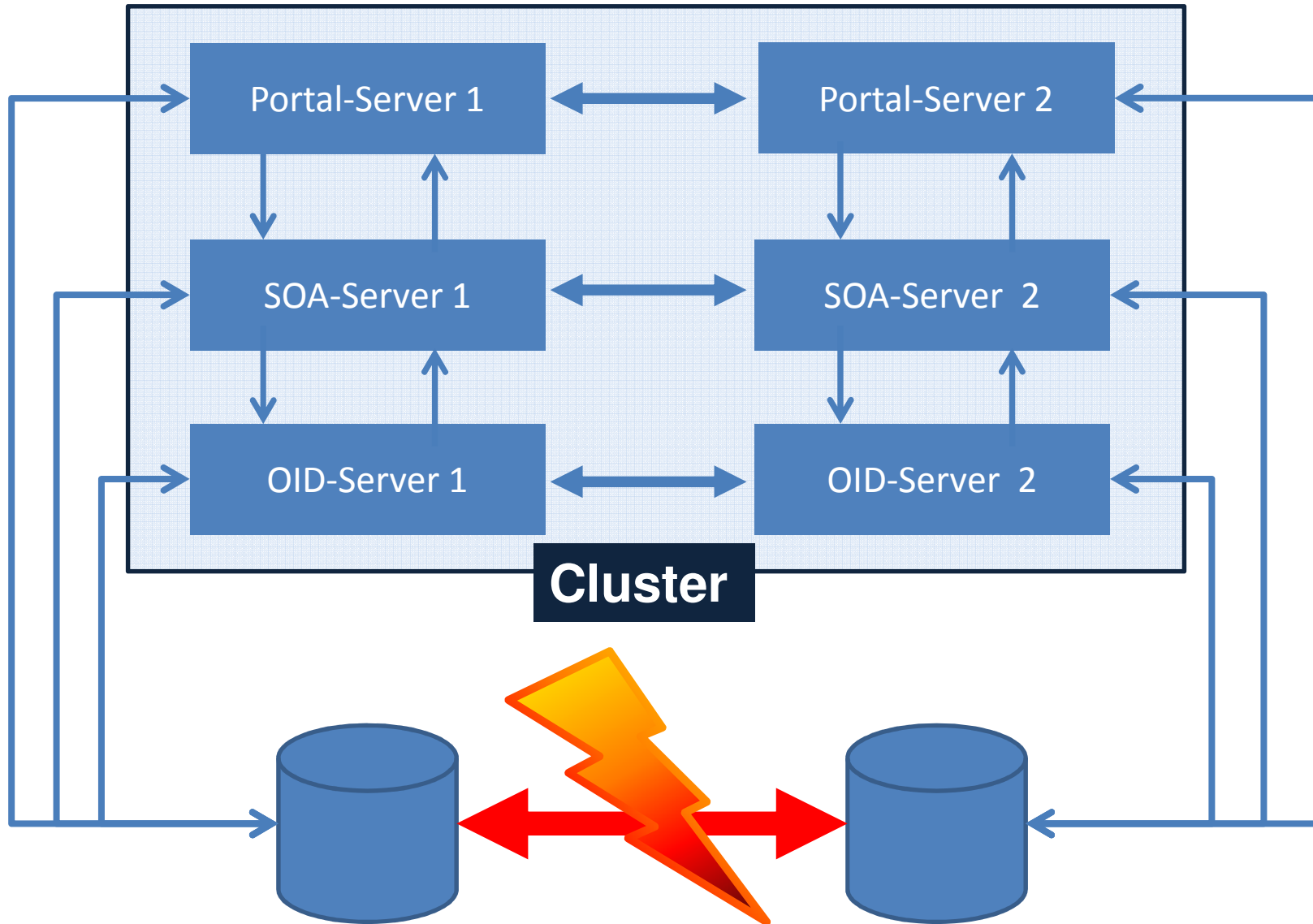


Beispiel für einen Cluster

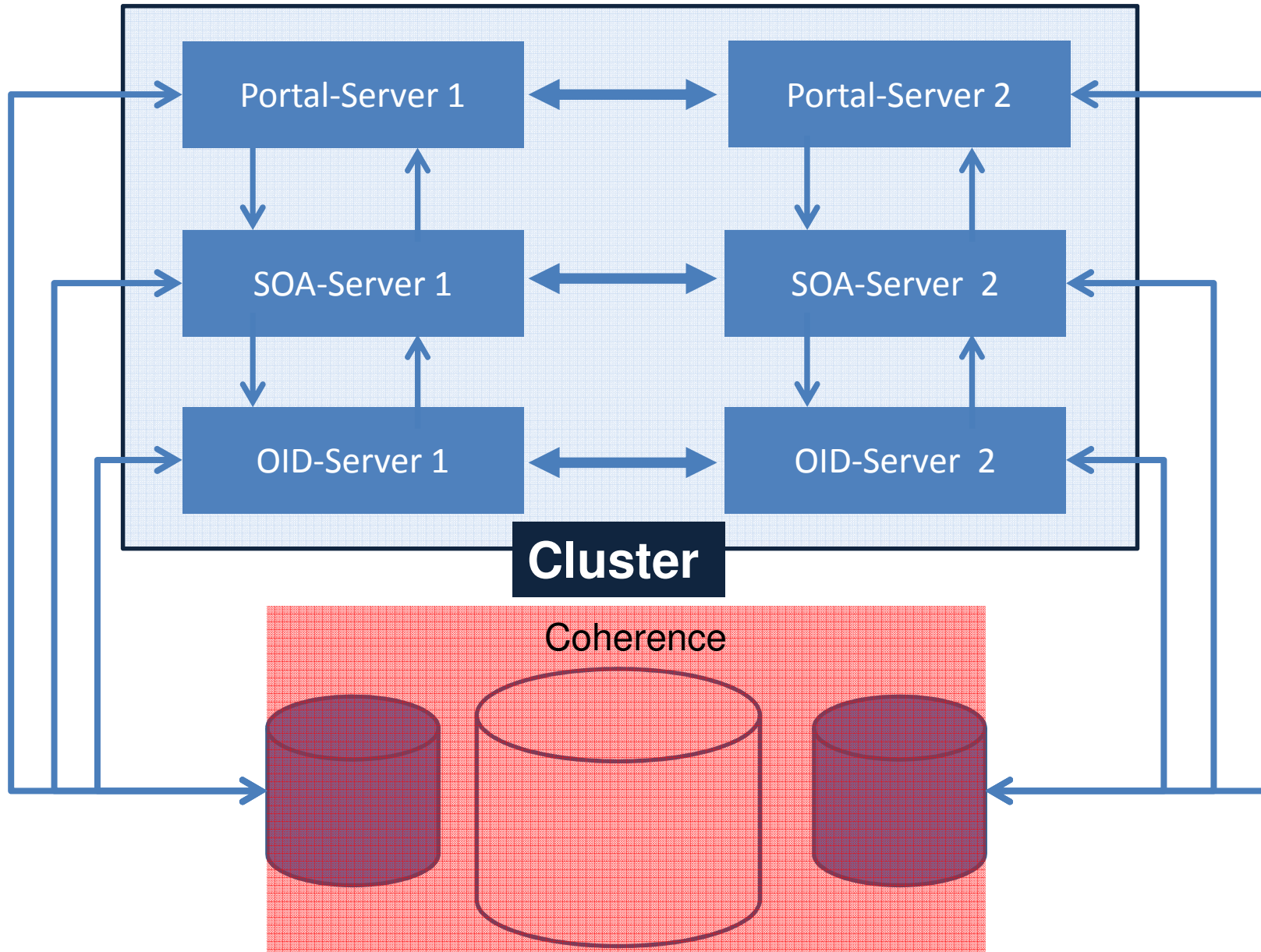
(cold) Standby mit Migration



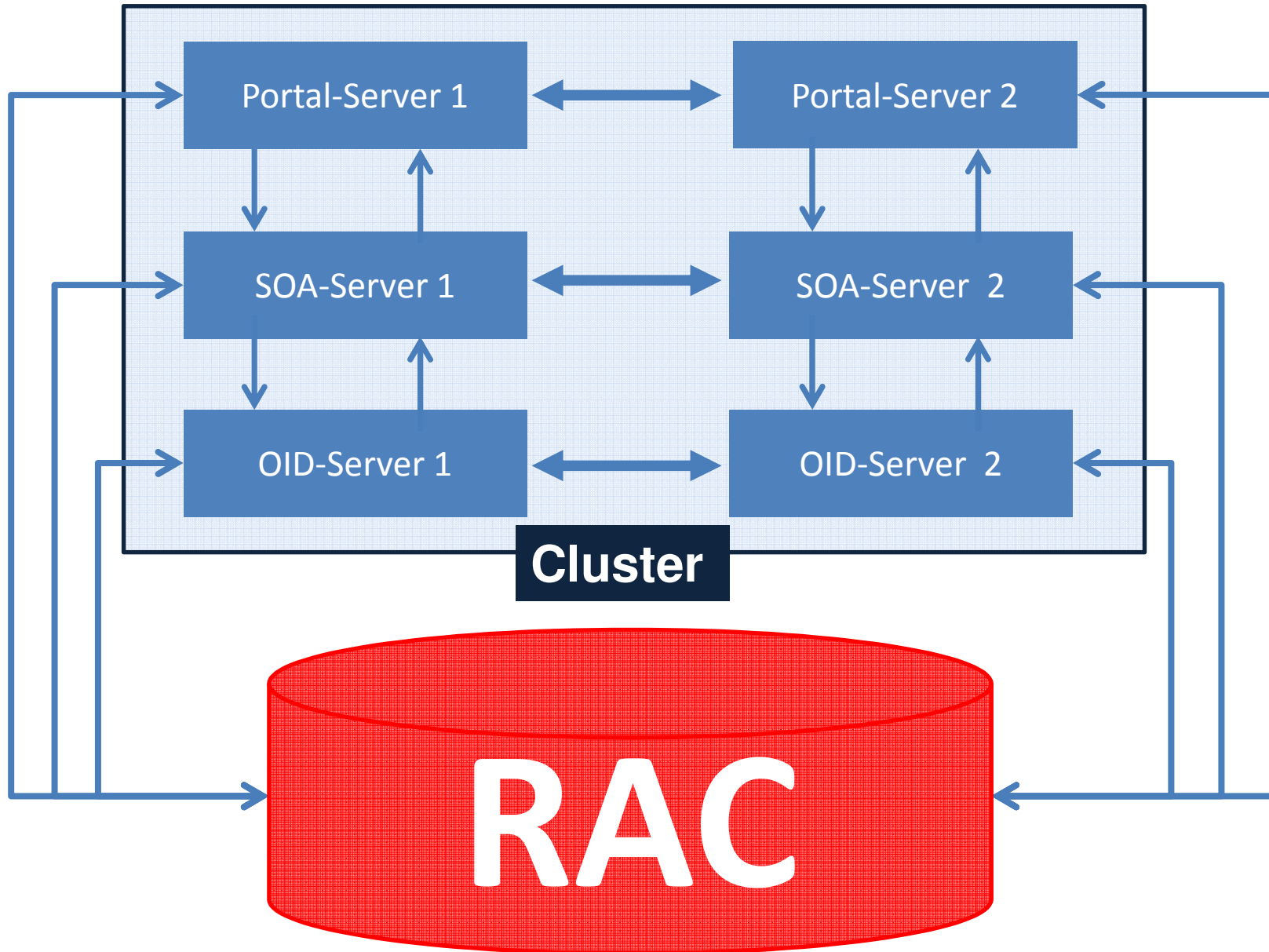
Cluster und Datenbanken



Cluster und Datenbanken



Cluster und Datenbanken



Cluster: Vor- und Nachteile

- Stark verbessertes Verhalten unter Last
- Dedizierte Lastverteilung bis auf EJB Ebene
- Gesteigerte Verfügbarkeit

- Gefahr von „Flaschenhälsen“ an einigen Stellen
- Erhöhte Lizenzkosten
- Erhöhter Administrations-Aufwand



Vielen Dank.

MT AG

Balcke-Dürr-Allee 9
40882 Ratingen

Telefon: +49 (0) 21 02 309 61-0
Telefax: +49 (0) 21 02 309 61-10

E-Mail: info@mt-ag.com
www.mt-ag.com