

Cloud Control 12c: JVMD installieren und erfolgreich einsetzen

Gérard Wisson
dbi services
BaselArea - Schweiz

Schlüsselworte

JVMD, Cloud Control 12c, Java, Diagnostic

Einleitung

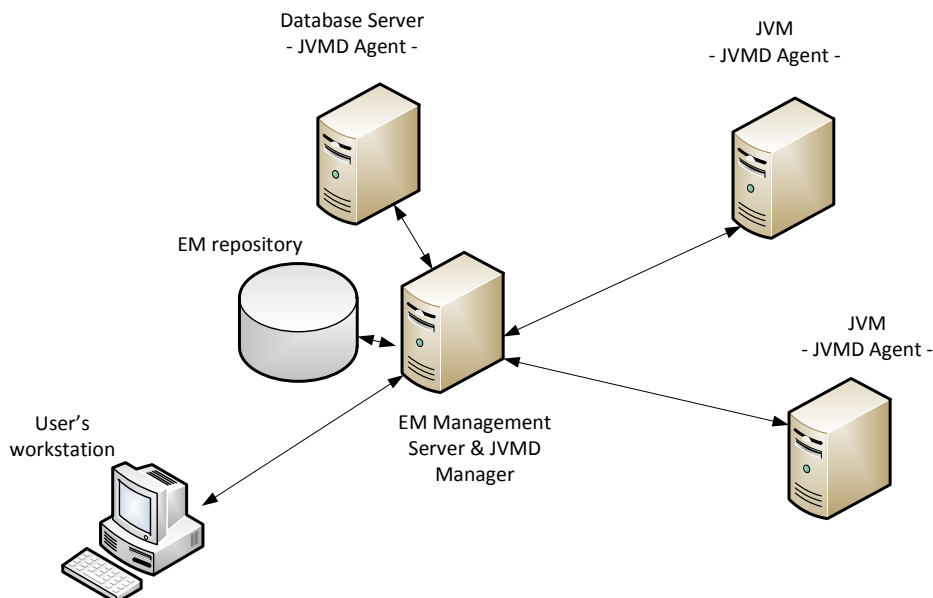
Diese Session erläutert die Funktion von Java Virtual Machine Diagnostics (JVMD) sowie dessen wichtigste Features für Datenbankadministratoren und Entwickler. Dabei wird auch auf die Vor- und Nachteile dieser Applikation im Bezug auf vergleichbare Tools eingegangen. Mit Hilfe von Videos wird gezeigt, wie man JVMD installiert/deinstalliert und erfolgreich einsetzt.

Was ist JVMD?

Die in Cloud Control 12c integrierte Applikation JVMD erlaubt sowohl ein Monitoring als auch eine Fehlerdiagnose der Java Virtual Machine – ohne Einsatz umfangreicher Ressourcen. In Echtzeit können Threads und die Heap Memory beobachtet werden. Über das „Repository“ von Cloud Control 12c sind Diagnosen über ältere Daten, Vergleiche von Daten verschiedener Zeiträume sowie Images über Threads und Memorys für künftige Analysen möglich. Mit Hilfe eines Datenbank-Agenten können Sie Korrelationen zwischen Ihrer Java Virtual Machine und der von Ihrer Java-Applikation verwendeten Datenbank herstellen.

Architektur

Die verschiedenen Architekturkomponenten und ihre Interaktionen werden beleuchtet.



Installation

Hier wird gezeigt, wie der JVMD-Manager installiert wird, sowie welche Probleme während der Installation auftreten können und wie man diese lösen kann.

Konfiguration Übersicht

Dieser Abschnitt beleuchtet die Konfiguration der Parameter des Managers und des Agenten.

JVMD im Einsatz Übersicht

Sobald JVMD installiert und konfiguriert ist, wird erläutert, wie die Applikation für das Monitoring und die Diagnose einer Java Virtual Machine eingesetzt wird.

Kontaktadresse:

dbi services
Gérard Wisson
Avenue de la Gare, 42
CH-2800 Delémont/BaselArea

Telefon: +41 32 422 96 00
Fax: +41 32 422 96 15
E-Mail: gerard.wisson@dbi-services.com
Internet: www.dbi-services.com