

**ORACLE**  
PRIMAVERA



Rid the World of Project Failure

**pro** advise

**ORACLE** Gold  
Partner

Specialized  
Primavera P6 Enterprise  
Project Portfolio Management

# **DOAG Webinar** **Risk Management mit** **Oracle Primavera Risk Analysis**

Daniel Axmacher, Senior Consultant

# Agenda

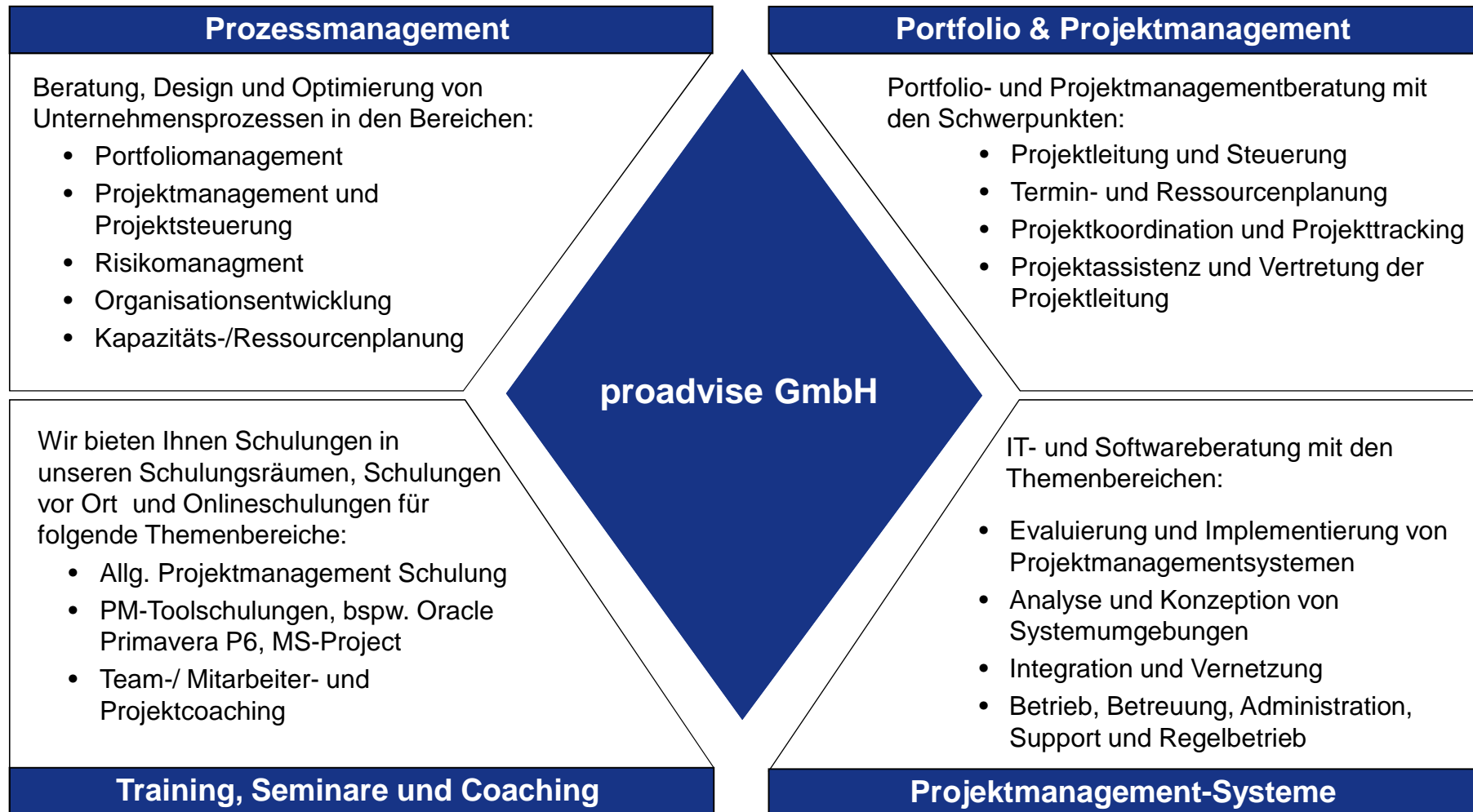
**Nr. Thema**

---

- 1. Vorstellung der proadvise GmbH**
- 2. Gründe für die Risiko Analyse**
- 3. Basiswissen zu Oracle Primavera Risk Analysis**
- 4. Prämissen für den Einsatz**
- 5. Live Präsentation Oracle Primavera Risk Analysis**
- 6. Fragen**
- 7. Kontakt**







# Kompetenz- und Geschäftsfelder der proadvise GmbH



# Key Industries und Referenzkunden

Living your Projects with **proadvise**

| Engineering & Construction   | IT & Telecommunication  | Manufacturing Aerospace & Defense   | Bank & Finances   |
|--|---|---|---|
|   |   |    |    |
| <ul style="list-style-type: none"> <li>• Siemens Energy</li> <li>• Uhde</li> <li>• ThyssenKrupp</li> <li>• SMS Demag</li> <li>• Hochtief</li> <li>• AE&amp;E Lentjes</li> <li>• Areva NP</li> <li>• Sofinel</li> <li>• Miro</li> <li>• ERMO</li> <li>• Alstom</li> </ul> | <ul style="list-style-type: none"> <li>• Telefonica o2</li> <li>• Lexware</li> <li>• Haufe Verlag</li> <li>• GAD</li> </ul> | <ul style="list-style-type: none"> <li>• EADS Astrium</li> <li>• TESAT Spacecom</li> <li>• Diehl Aerospace</li> <li>• Recaro Seating</li> <li>• Siemens Industry Sector</li> <li>• Bombardier Transportation</li> <li>• Thales (Alcatel)</li> </ul> | <ul style="list-style-type: none"> <li>• UniCredit (HypoVereinsbank)</li> <li>• Deutsche Bank</li> <li>• Clarima</li> </ul> |

**Unsere Beratungswege sind praktisch, direkt und kundennah. Wir legen Wert auf individuelle Wege und Lösungen, die wir gemeinsam mit unseren Kunden erarbeiten.**



# Informationen zu Oracle Primavera Risk Analysis

# Warum sollten Sie überhaupt Risiken analysieren?

## Ihre Projektrisiken

- Risiken werden ignoriert
- Kosten, Zeit & Ressourcen entwickeln eine eigene Dynamik
- unverhergesehen Verzögerungen/ Verspätung von Terminen
- zusätzliche Kosten



## Mögliche Konsequenzen

- Gewinneinbußen
- Imageverlust
- Konventionalstrafen
- Rechtsstreit
- Prozesskosten
- ...



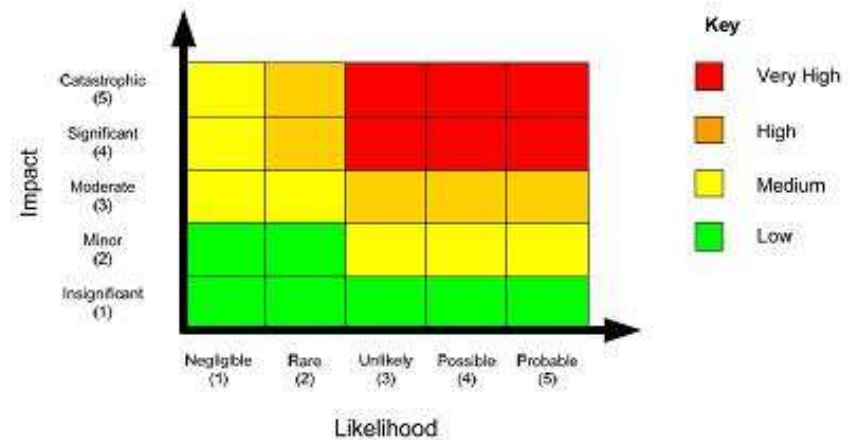
**Steuern Sie rechtzeitig entgegen,  
damit Sie keinen Schiffbruch  
erleiden!**

# Eine effizientes Risikomanagement erhöht die Projekttransparenz und reduziert die Projektkosten

Risikomanagement in Projekten beschäftigt sich mit allen Tätigkeiten, zur Verhinderung von oder zum Umgang mit ungeplanten Ereignissen, welche den Projektverlauf gefährden.

## Umsetzung Risikomanagement:

- Risikomanagementplanung
- Risikoidentifikation
- Qualitative Risikoanalyse
- Quantitative Risikoanalyse
- Planung zur Risikobewältigung
- Risikoüberwachung und -verfolgung



## Die Risikoanalyse mit Oracle Primavera Risk Analysis



**Mit Oracle Primavera Risk Analysis erzielen Sie eine ganzheitliche Analyse Ihrer Risiken, unter Berücksichtigung des Terminplans und der Kosten.**



## 11.1 Risk Planing

Schedule Check, Template Creation

## 11.2 Risk Identification

Integrated Risk Register, 3 Point Estimate

## 11.3 Qualitative Risk Analysis

Assign Probability, Impact, Schedule Mapping

## 11.4 Quantitative Risk Analysis

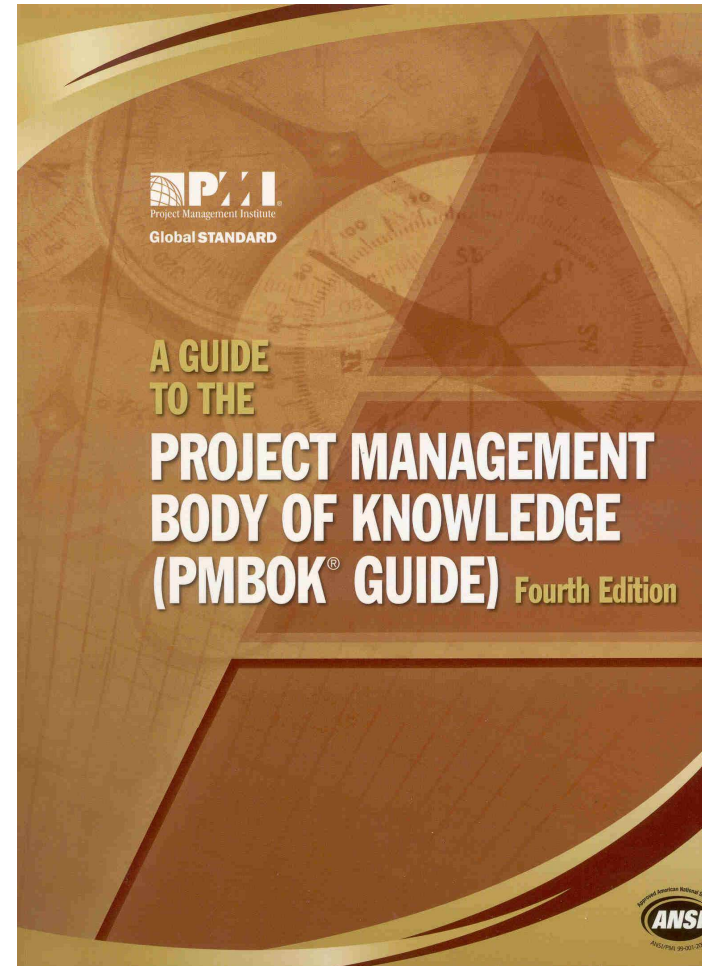
Monte Carlo Risk Analysis

## 11.5 Risk Response Planning

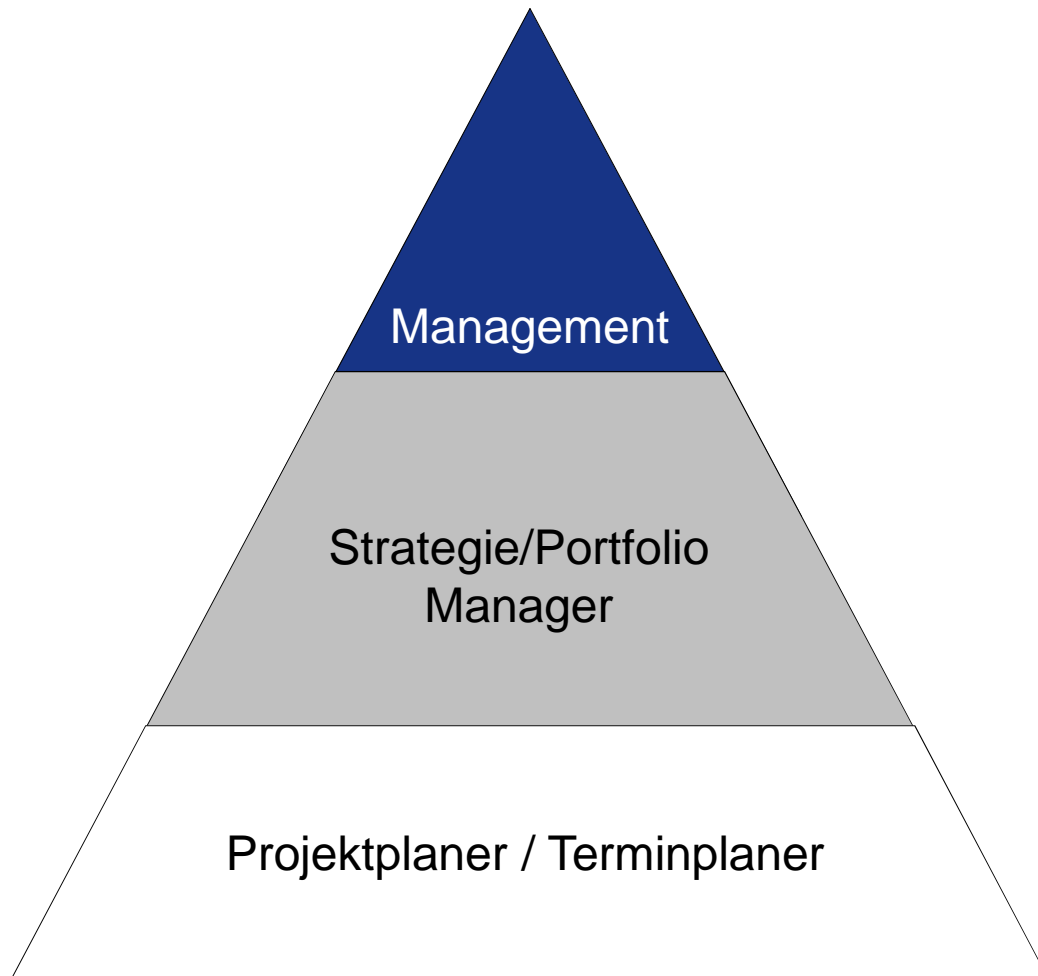
Risk Driver Chart, Mitigation Scenario

## 11.6 Risk Monitoring & Control

Reusable Templates, Audit Logs, Reports



# Risk Analysis – Für wen ist dies eigentlich interessant?



## **Unternehmensplanung**

- Kosten/Umsatzprognosen
- Unternehmensrisiken
- Langfristige Planung

## **Portfolio Analyse**

- Cash-Flow
- Risikolevel definieren
- Kostenplanung

## **Projektanalyse**

- Kosten
- Terminplan
- Treiber/Deliverables
- Risk-Register

# Was verbirgt sich hinter der Monte-Carlo-Simulation?

## Monte-Carlo-Analyse

Kurz zusammengefasst, durch eine **häufiges Wiederholen** der Analyse unter Berücksichtigung der Variablen (Schwankungsbereiche) werden **Wahrscheinlichkeiten ermittelt**, in wie vielen Fällen ein **bestimmtes Ergebnis erzielt wird**.

## Erläuterung

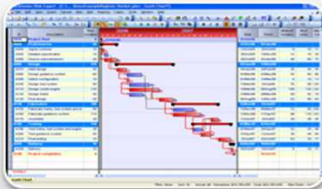
- **Verfahren der Stochastik**
- **dient zur Lösung von Problemen, die analytisch nicht oder nur mit hohem Aufwand lösbar sind**
- **greift auf "Gesetz der großen Zahlen" zurück**

### Beispiel:

Wurf mit einem sechs-seitigen Würfel



# Ihr Mehrwert durch Oracle Primavera Risk Analysis



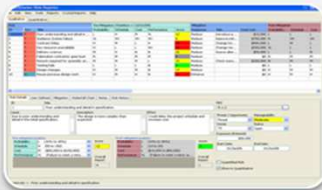
## Integrated schedule & cost risk analysis

- Import from Primavera P6 & Microsoft Project
- Assess impact of risk on schedule & cost
- Evaluate schedule & cost contingencies



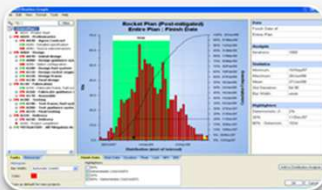
## Methodology based risk analysis

- Identify & apply risk and uncertainty
- Run Monte Carlo simulation
- Develop Risk Response plan



## Risk Register

- Qualitative & Quantitative assessment
- Apply risks to specific schedule activities
- Create & assess mitigation plans



## Reporting & Outputs

- Schedule & cost distributions & drivers
- Mitigation plan & scenario analysis
- Probabilistic cash & resource flows

# Prämissen für den Einsatz

| Prämisse                                     | Beschreibung   |
|--|--|
| <i>Risikomanagementprozess</i>               | <ul style="list-style-type: none"><li>• Definierte und ‚lebbar‘ Risikomanagementprozesse</li><li>• Vorgehensweisen müssen für Beteiligte nachvollziehbar sein</li><li>• Zielsetzung ‚Regelkreis‘</li></ul>                         |
| <i>Kommunikation und Erfahrungsaustausch</i> | <ul style="list-style-type: none"><li>• Kommunikation zwischen den Beteiligten unerlässlich</li><li>• Nutzung und Austausch der Erfahrungen ‚Lessions Learned‘</li></ul>   |
| <i>Konsistenter Terminplan</i>               | <ul style="list-style-type: none"><li>• Voraussetzung ist ein konsistenter Terminplan</li><li>• Einhaltung von Festlegungen und Definitionen</li></ul>   |
| <i>Primavera Risk Analysis</i>               | <ul style="list-style-type: none"><li>• ist ein Hilfsmittel in der Umsetzung</li><li>• Qualität der Aussagen sind immer abhängig von der Qualität des „Inputs“</li><li>• Ergebnisse erfordern fachkundige Interpretation</li></ul> |

# Inhalte der Live Präsentation Risk Analysis und das Zusammenspiel mit Oracle Primavera P6

**ORACLE** | **PRIMAVERA**



## Live Demo Risk Analysis - Überblick

- Import Projekte in Risk Analysis
  - Import Primavera Projekte / Portfolios
  - Weitere Schnittstellen
- Überblick Projektdaten in Risk Analysis
  - Darstellung und Ansichten
  - Schedule Check und Validierungsmöglichkeiten
- Verwendung Quick Risks
  - Duration Quick Risks
  - Template Quick Risks
- Auswertungen und Reports
- Informationsrückfluß nach Oracle Primavera P6



**ORACLE** | **PRIMAVERA**  
**LIVE PRÄSENTATION**  
**Risk Analysis**





# Links und Dokumente

## Download und Evaluation

- Oracle e-Delivery:  
<https://edelivery.oracle.com/>
- Evaluationsversion für 30 Tage zum Testen verfügbar

## Dokumentationen

- Oracle Primavera Risk Analysis Dokumentation:  
[http://docs.oracle.com/cd/E20557\\_01/documentation/risk\\_analysi/s/PRA\\_tech\\_and\\_tutorials.pdf](http://docs.oracle.com/cd/E20557_01/documentation/risk_analysi/s/PRA_tech_and_tutorials.pdf)

## Forum

- Oracle Technet – Primavera:  
<https://forums.oracle.com/forums/category.jspa?categoryID=247>



# Fragen



# Kontakt

INFORMATION

## proadvise GmbH

Brühlweg 4  
73663 Berglen

Tel. +49 (0) 700 - 77 62 38 47 3

Fax +49 (0) 700 - **proadvise**

Email: [info@proadvise.de](mailto:info@proadvise.de)

Web: [www.proadvise.de](http://www.proadvise.de)

Ihre Ansprechpartner: Herr Daniel Axmacher

