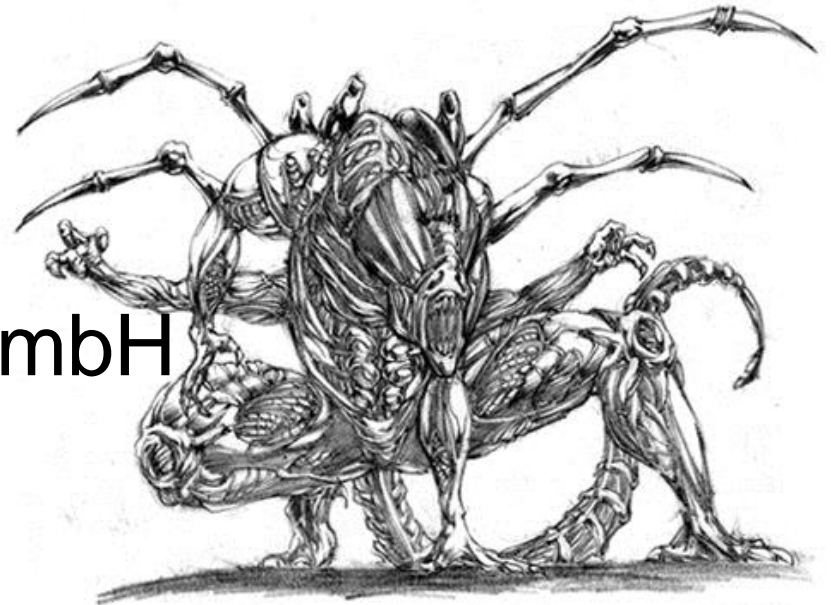


Können "fast changing monster dimensions" gezähmt werden?

Dr. Andrea Kennel
InfoPunkt Kennel GmbH
Juni 2013



Agenda

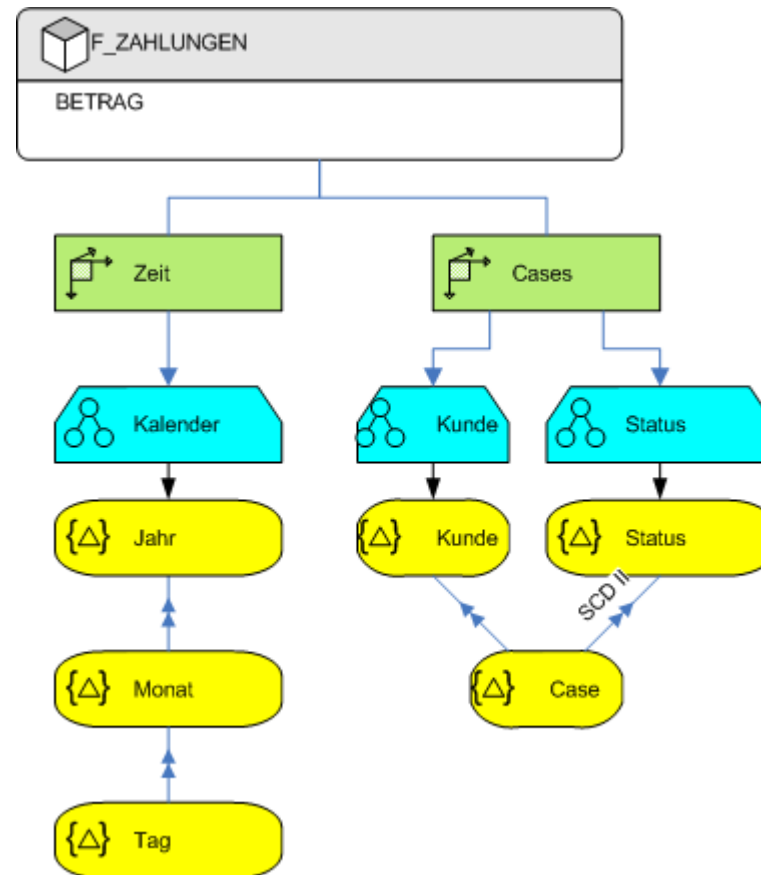
- **Slowly Changing Dimensions**
- **Das Monster**
- **Eine Horde kleiner Drachen**
- **Eine Gegenüberstellung**
- **Welches ist das kleinere Übel?**
- **Fragen & Antworten**



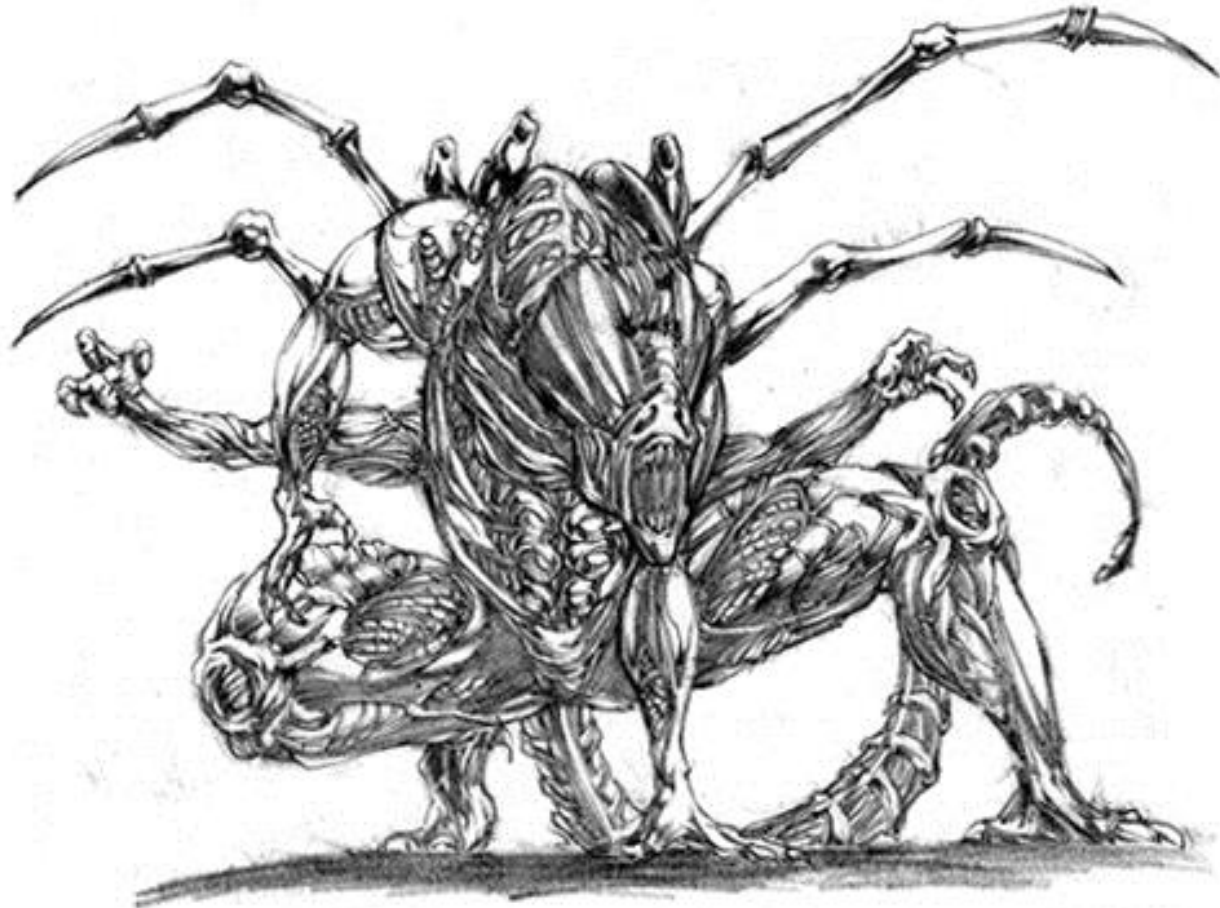
Slowly Changing Dimensions

```
SELECT f.datum, d.status, d.kunde,  
        sum(f.betrag) zahlungen  
FROM f_zahlungen f, d_cases d  
WHERE f.case_id = d.case_id AND  
        f.datum = trunc(sysdate) -1 AND  
        d.status = 2 AND  
        d.kunde = 'XY'  
GROUP BY f.datum, d.status, d.kunde
```

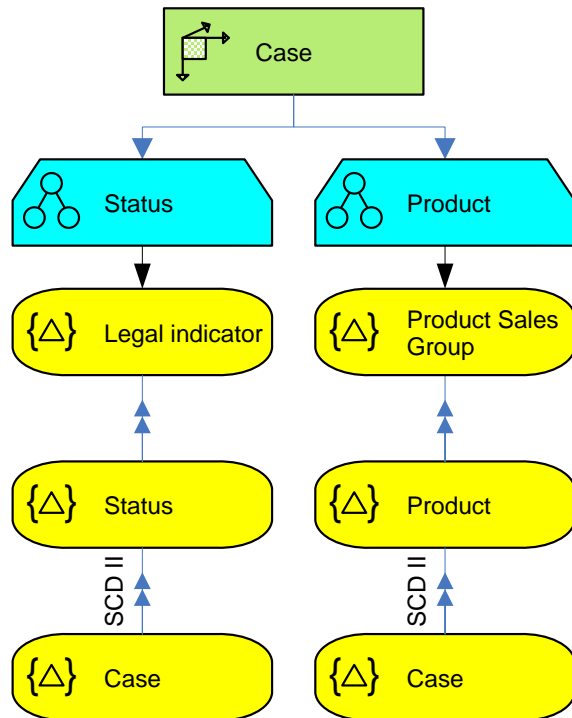
Slowly Changing Dimensions



CASE als Monsterdimension

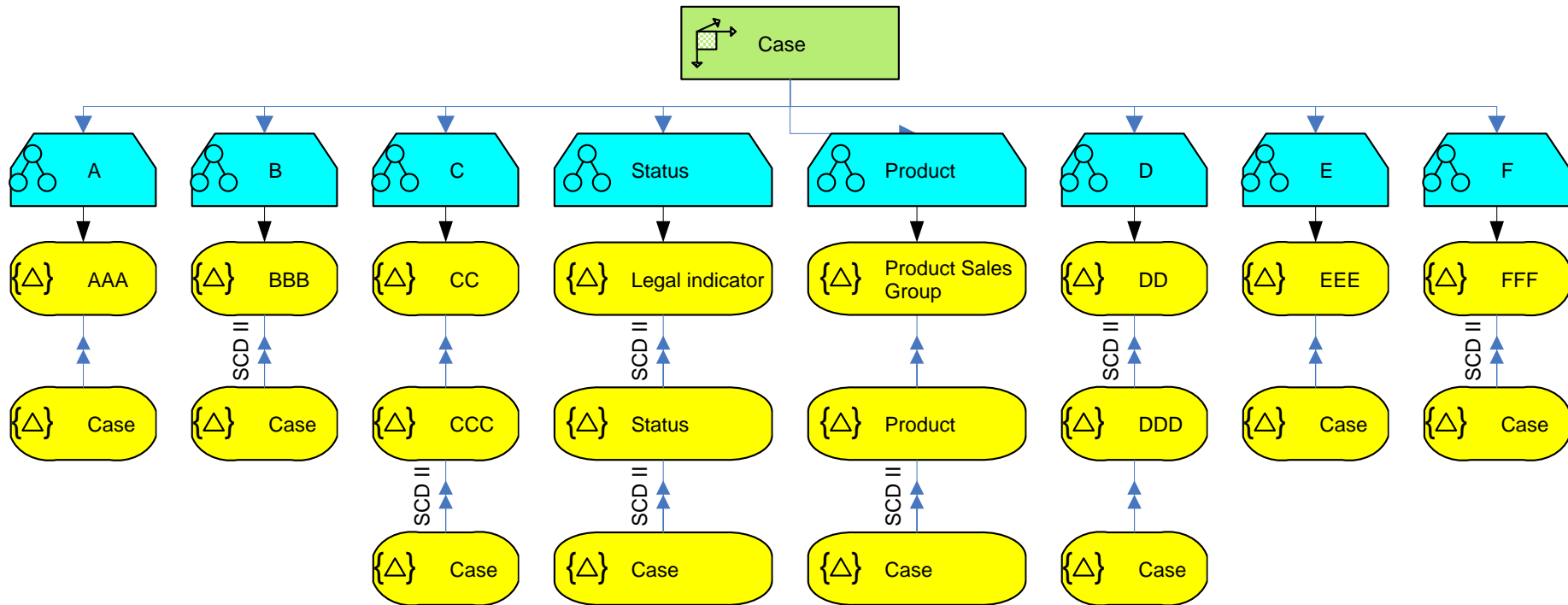


CASE als Monsterdimension

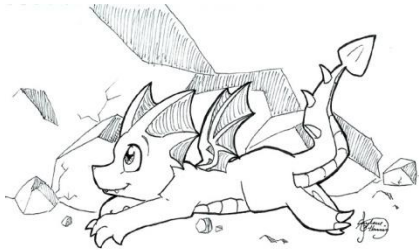


case_id	case_nr	status	product	valid_from	valid_to
1	100	1	1	14.03.2012	21.03.2012
2	100	1	2	22.03.2012	25.03.2012
3	100	2	2	26.03.2012	15.04.2012
4	100	3	2	16.04.2012	

Ein Monster mit 8 Köpfen



Horde kleiner Drachen

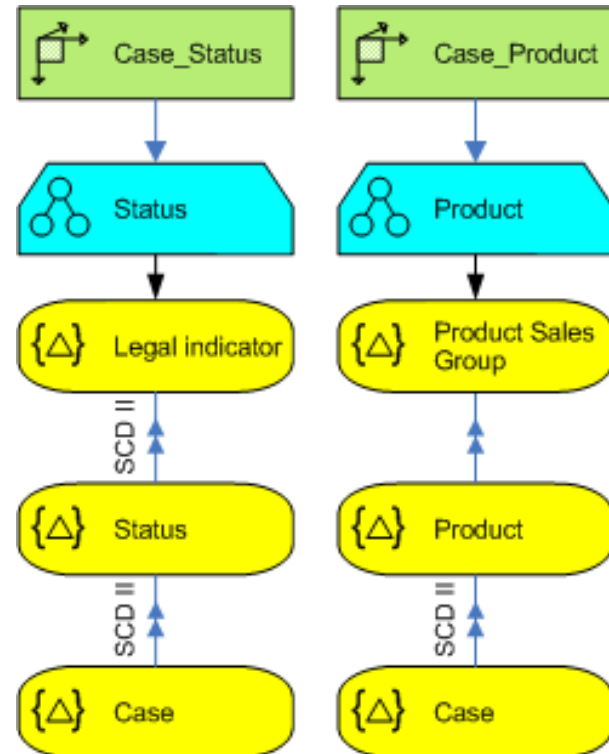


Bilder von <http://drachenseite.npage.de>

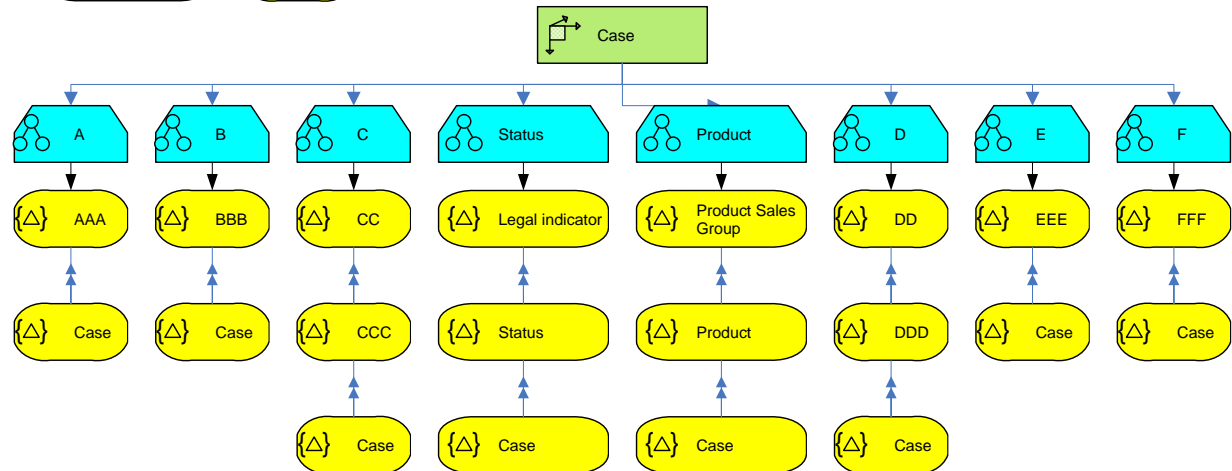
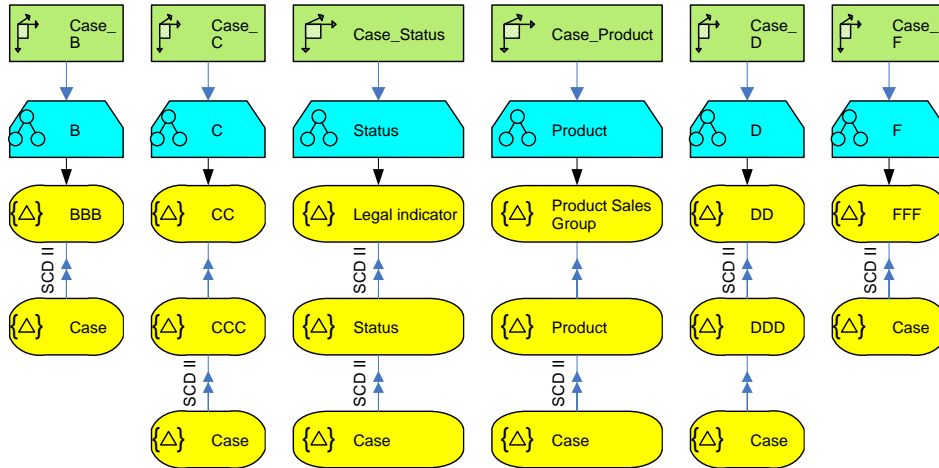
Horde kleiner Drachen

id	case_nr	status	valid_from	valid_to
11	100	1	14.03.2012	25.03.2012
12	100	2	26.03.2012	15.04.2012
13	100	3	16.04.2012	

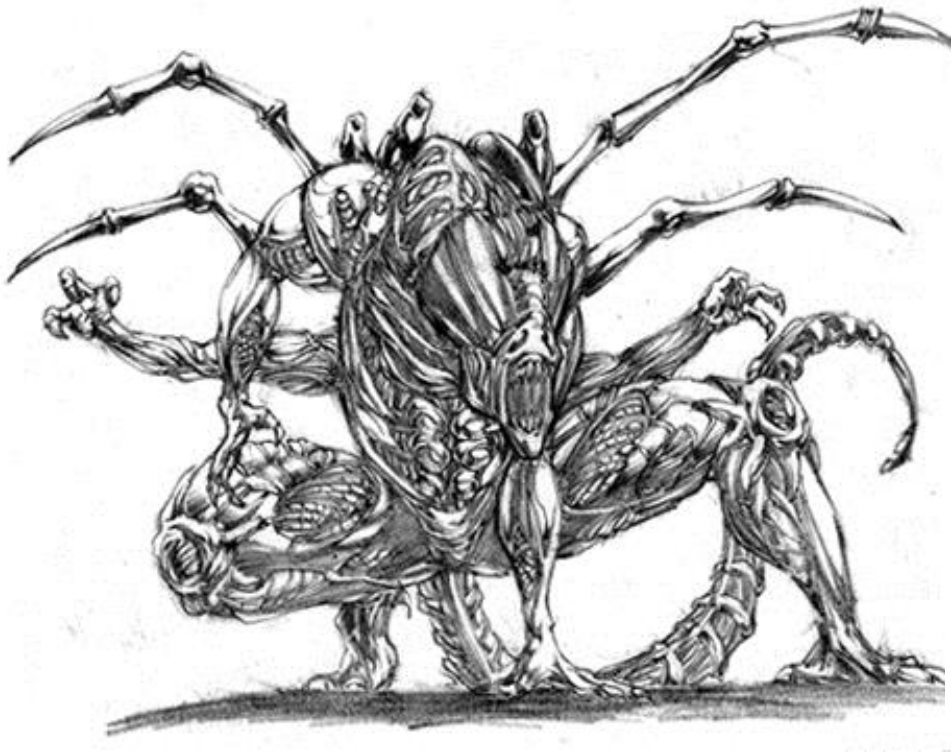
id	case_nr	product	valid_from	valid_to
21	100	1	14.03.2012	21.03.2012
22	100	2	22.03.2012	



Horde kleiner Drachen



Eine Gegenüberstellung



Eine Gegenüberstellung

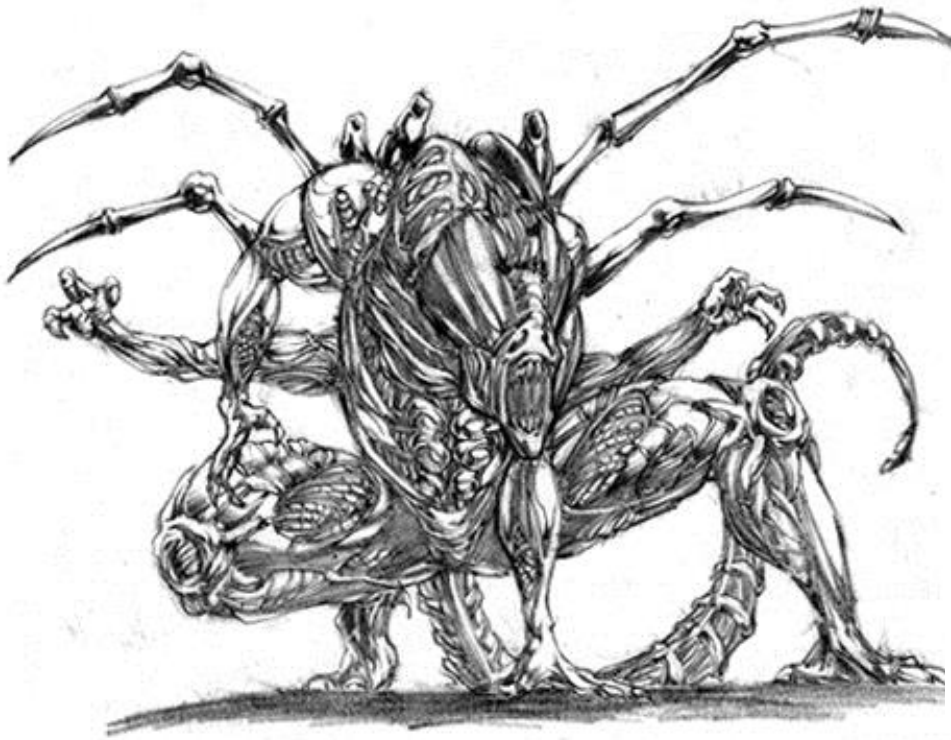
	Monster	KI. Drachen
Laden	-	+
Abfrage mit 1 Dimension	-	++
Abfrage mit 6 Dimensionen	-	+
Einfachheit (geringe Komplexität)	-	+



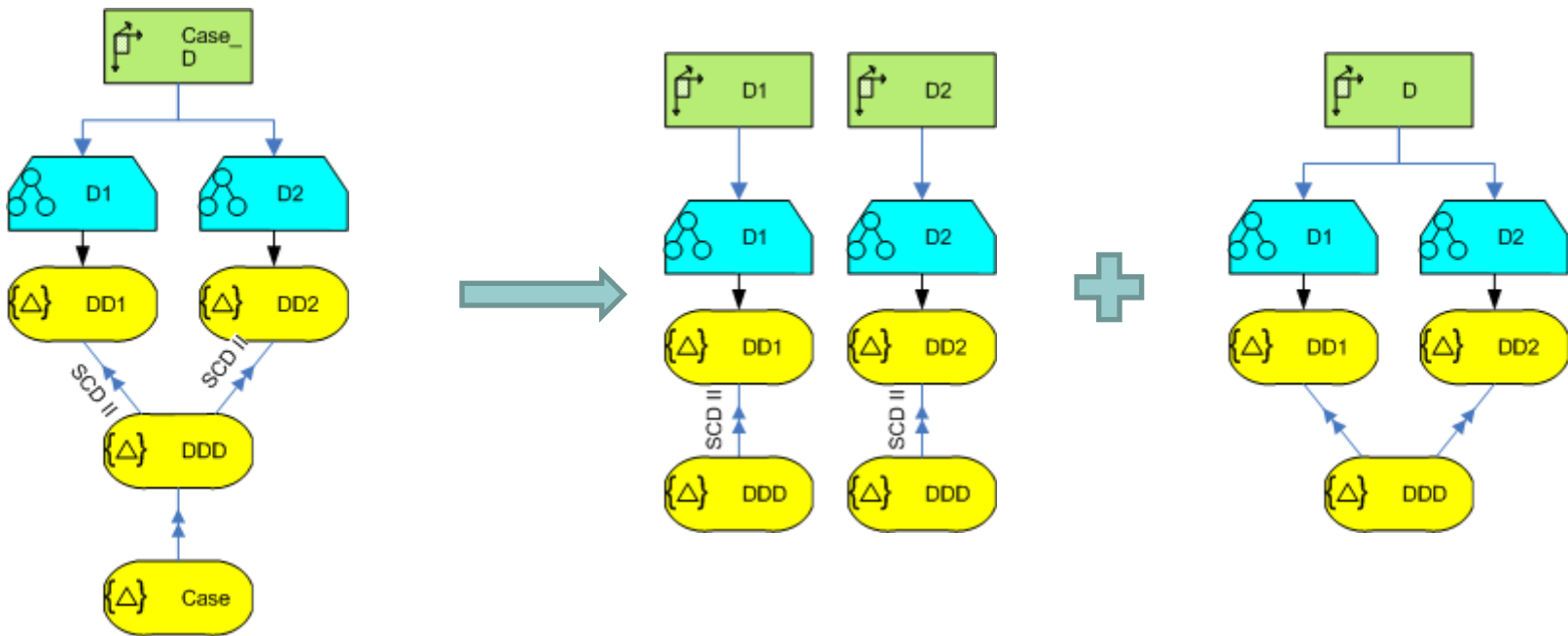
Welches ist das kleinere Übel?

- Wofür würden Sie sich entscheiden?

Was haben wir gemacht?



Was haben wir gemacht?



Was haben wir gemacht?

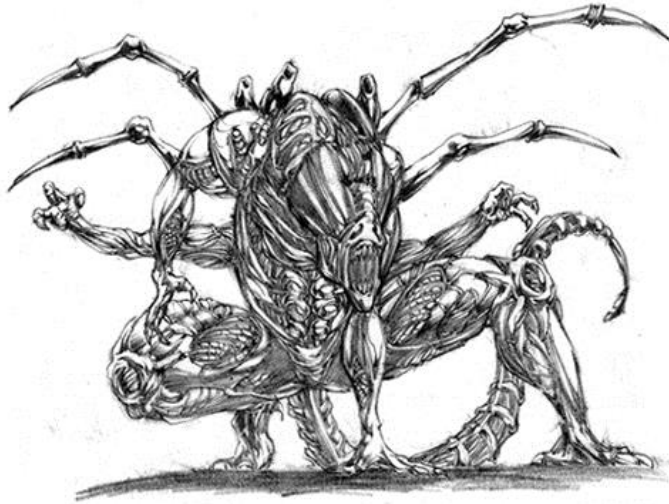
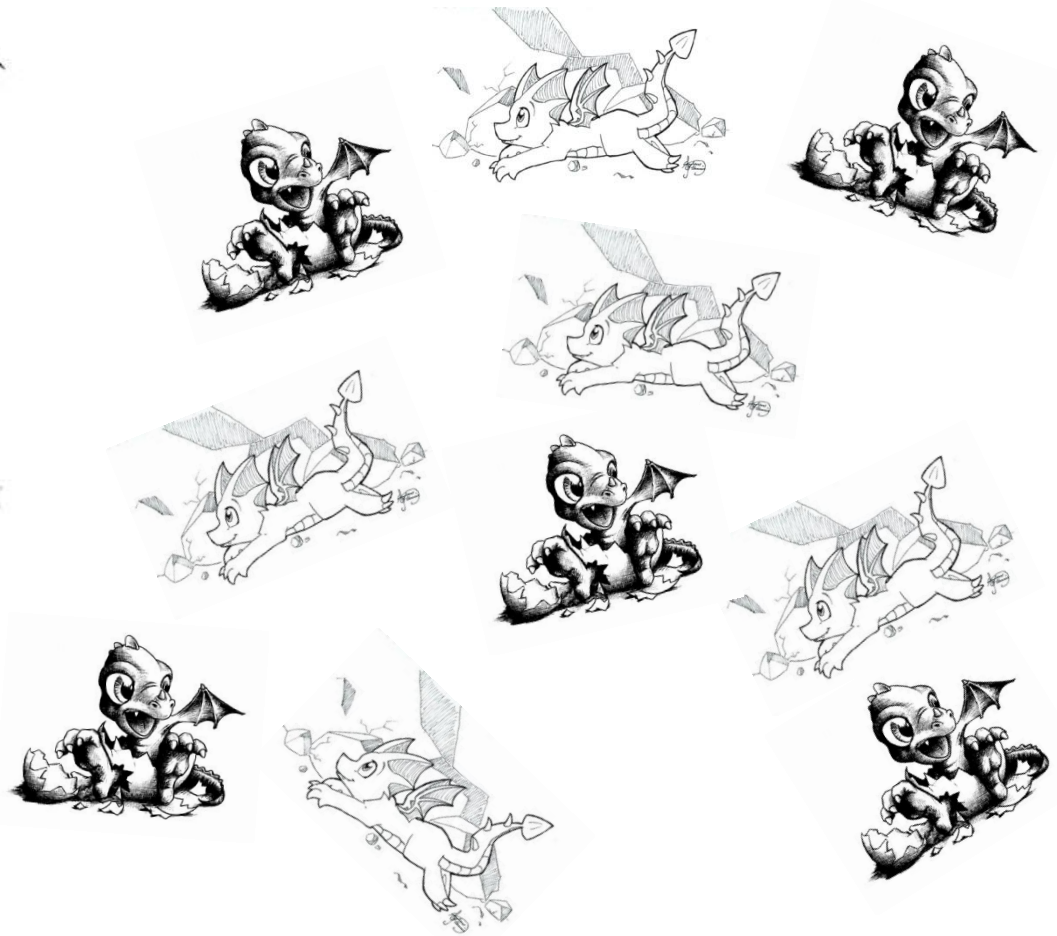


Bild von <http://www.grauen.at>



Fazit



Bild von <http://www.derwesten.de>

- Unser Zoo wächst
- Mit den kleinen Drachen konnten wir die Monster zähmen

Fragen & Antworten

?