

# Metadaten-Klassifizierung und Datenmodellierung für Data Governance

Oder

Best Practices zur Data Governance, Metadatenverwaltung und Datenmodellierung

**Dr. Sultan Shiffa**  
**Embarcadero Technologies GmbH**  
**München**

**Schlüsselworte: Data Governance, Metadaten, Datenmodellierung, Webportal, Big Data, Information Dateneinordnung**

## Einleitung

Die nächsten Jahre sind im Zeichen von Big Data und Data Governance. Diese Begriffe sind in näherer Betrachtung „schlecht“ definiert und werden von verschiedenen Menschen im Unternehmen unterschiedlich interpretiert bzw. verstanden. Die allgemeine Wahrnehmung ist aber dass Daten in großer Menge gesammelt, analysiert und nutzbar gemacht werden sollten. Analysten betrachten und assoziieren diese Entwicklungen mit folgenden Punkten:

- Volumen: das Gesamtdatenvolumen, dass innerhalb eines Unternehmens gesammelt und referenziert werden
- Geschwindigkeit: die Rate in der sich das Datenvolumen gesammelt und aktualisiert wird
- Vielfalt: die diversen internen und externen Datenquellen, die im Unternehmen genutzt werden sollten

In diesem Zusammenhang wird auch stet diskutiert wie effektiv diese Daten im Unternehmen gemeinsam genutzt werden könnten. Analysten schätzen, dass ca. 5% der Unternehmensdaten effektiv genutzt werden.

In diesem Fachvortrag wird zunächst die aktuelle Lage der Data Governance im Unternehmen analysiert, Methoden und Werkzeuge zur Zuordnung zwischen DG und Daten gezeigt und anschließend effektive Lösungswege beschrieben, wie diese anspruchsvolle Aufgabe beherrscht werden kann.

## Was ist Data Governance?

Data Governance ist eine auf Strategie, Rechte und Pflichten basierte Praxis zur Verwaltung von Information und die Identifizierung und Verbesserung deren Werte für das Unternehmen. Das Programm dient zur Bereitstellung von zuverlässigen und relevanten

Information, die Unternehmen bei Compliance, Kontrolle und Entscheidungsfindung zu helfen. Die Vorteile liegen in Umsatzsteigerung, Kostensenkung und/oder Risikominimierung. CIOs müssen heute viel mehr tun als die Daten ihres Unternehmens verwalten – sie müssen sie auch in ihrem betrieblichen Zusammenhang verstehen und gleichzeitig die Qualität dieses Datenmaterials im Hinblick auf ihren Nutzen für das Geschäft kontinuierlich verbessern.

## Die Data Governance Lücke und Enterprise Informationseinordnung

Die Data Governance Lücke - Warum sind die meisten Bemühungen ineffektiv?

Viele Unternehmen haben sich über Data Governance Strategien ihre Gedanken gemacht, Analysten und Management Consultants beauftragt Richtlinien und Programme zu entwickeln. Diese landen meistens in Aktenschränken, da die Verbindung zwischen den Ausführenden in den IT und Fachbereichen und den Programmen weder im Unternehmen sichtbar und erkannt noch implementiert wurden.

Um eine Zuordnung zwischen den tatsächlichen operativen Daten und diesen Programmen zu schaffen ist eine zentrale Metadatenverwaltung erforderlich, die allen Fachbereichen im Unternehmen zugänglich zu machen und die relevanten und zuverlässigen Daten zu identifizieren. Die Enterprise Informationseinordnung kann mit Hilfe von Metadatenverwaltung und Datenmodellierung effektiv und schnell ohne großen Aufwand gestartet und diese Lücke überbrückt werden.

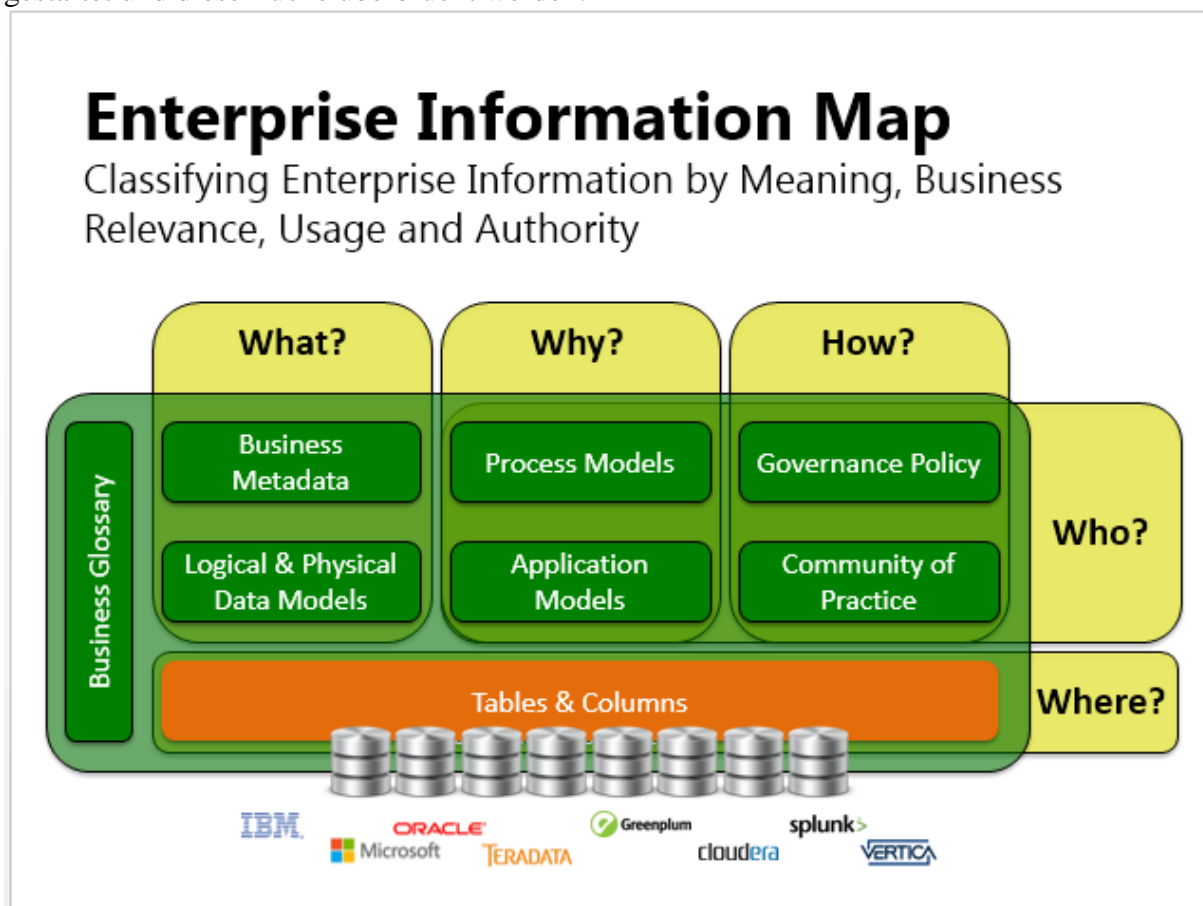


Abb.1: Unternehmensinformationszuordnung

## Metadatenverwaltung und Datenmodellierung

Datenmodellierung und Metadaten sind zwei Seiten einer Medaille, die beim Überbrücken dieser DG Lücke helfen können. Die Datenmodellierung hilft die Geschäftsentitäten und Attribute aus unterschiedlichen Quellen zu definieren, zu erfassen, zu visualisieren, zu dokumentieren und an einer zentralen Stelle zu speichern sowie bereitzustellen. Die zugehörigen technischen, geschäftlichen und semantischen Metadaten können mit Metadatenverwaltungswerkzeugen ebenso verwaltet und zentral bereitgestellt werden. Außerdem lassen sich Datenherkunftsanalysen von Datenintegrationsprojekten im Unternehmen zentral dokumentieren. Die Verbindung zwischen den operativen Daten und den Metadaten kann über APIs oder Webbrowsers zur Verfügung gestellt werden.

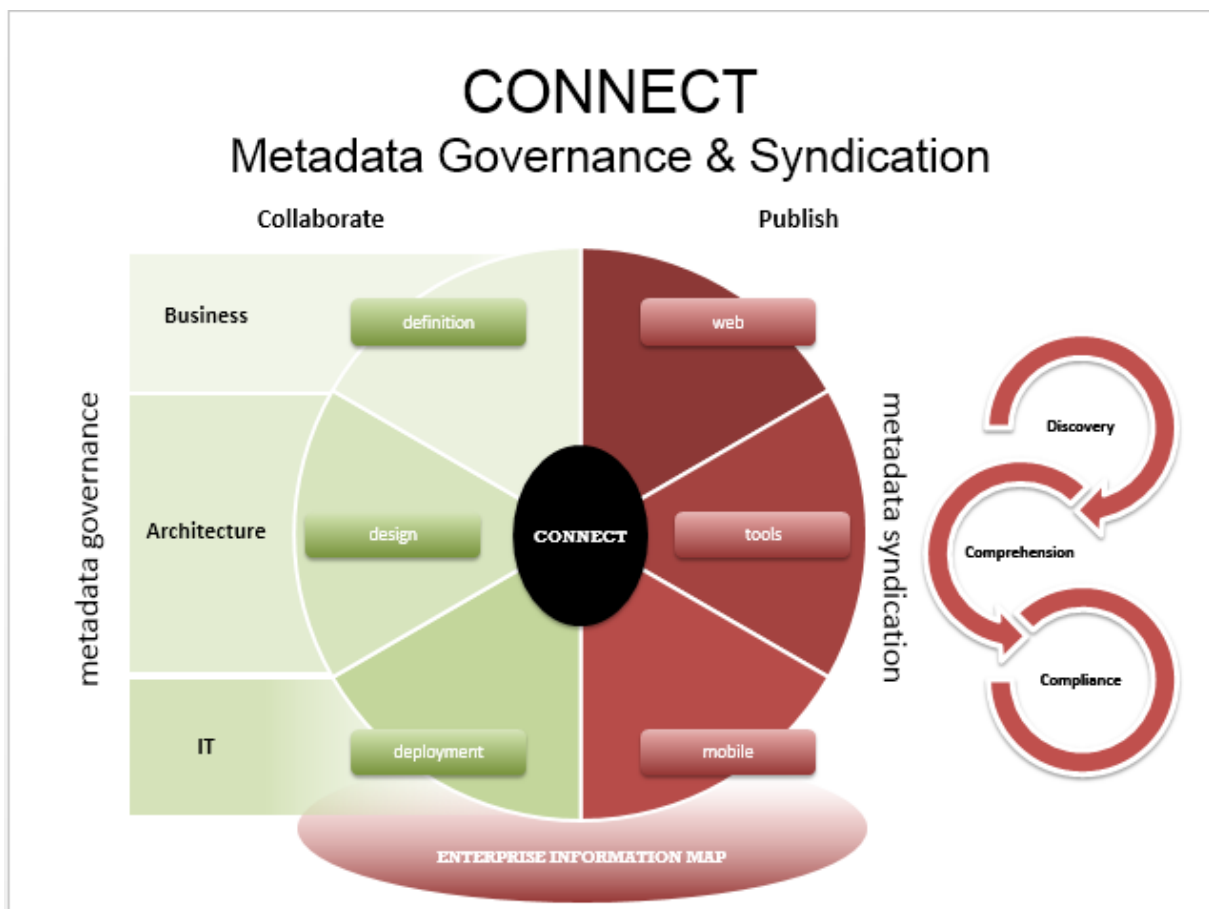


Abb.2 Metadaten Governance und Syndikation

## **Web Portal und Reporting**

Das Webportal stellt die BI Oberfläche oder das Fenster zum Browsen der tatsächlichen Lokationen der Daten, der Metadaten und der zugehörigen Prozessen. Es dient weiterhin zum Suchen nach bestimmten Fachinformationen und zur Erstellung von vorgefertigten und anpassbaren Berichten, um die Ergebnisse innerhalb des Unternehmens zu kommunizieren.

### **Kontaktadresse:**

Dr. Sultan Shiffa  
Konrad-Zuse-Platz 8  
81829 München

Telefon: +49(0)89-207042353  
Fax: +49(0)89-207042354  
E-Mail: [Sultan.shiffa@embarcadero.com](mailto:Sultan.shiffa@embarcadero.com)  
Internet: [www.embarcadero.com](http://www.embarcadero.com)