

100% integriert + 100% Oracle: Rechnungsverarbeitung mit WebCenter Content

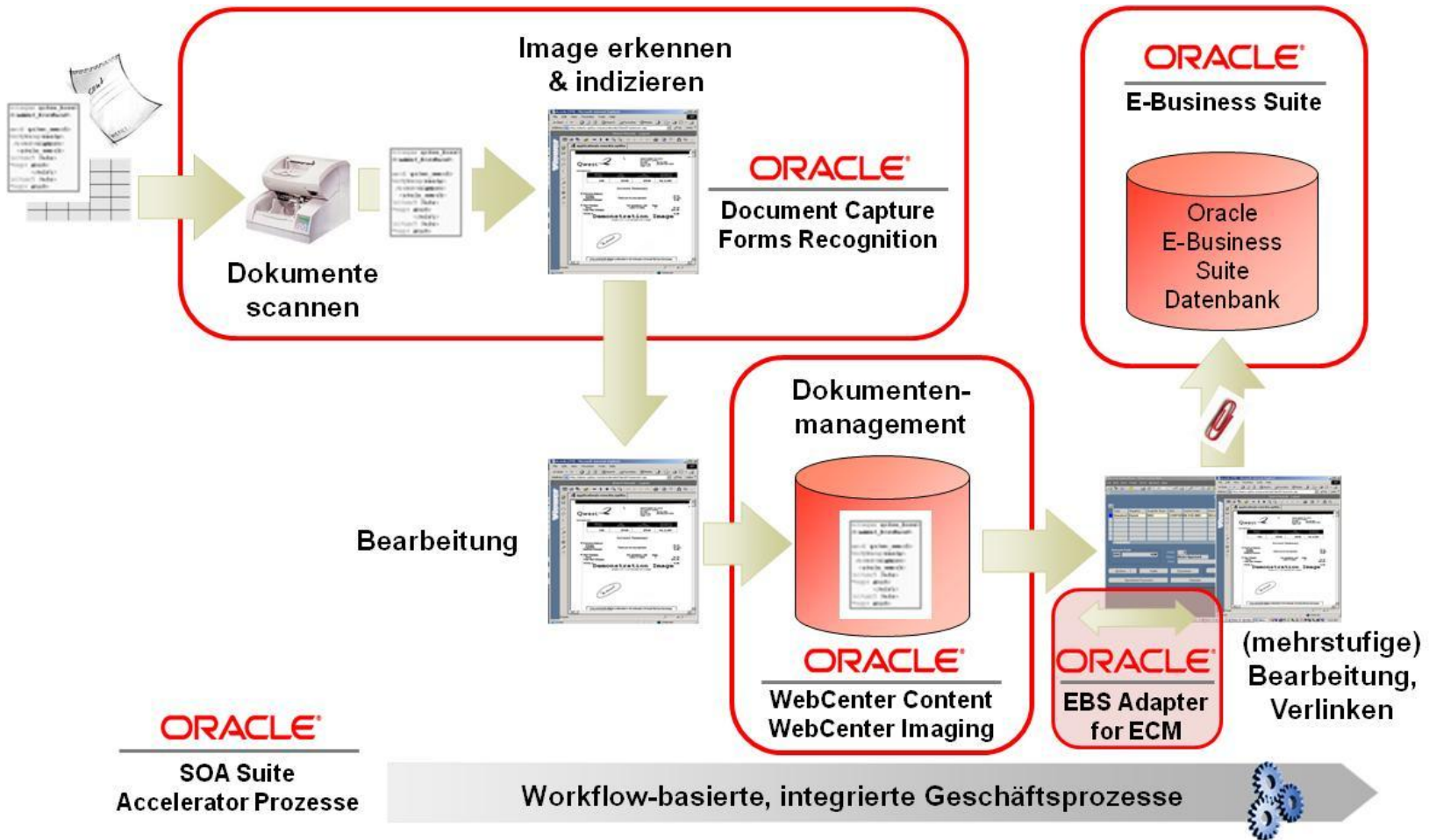
Michael Pergande, PROMATIS software GmbH
 Sven Herrmann, myToys
 Berlin, 9. Oktober 2013

- ◆ Agenda
- ◆ Ausgangssituation
- ◆ Architektur Zielsystem
- ◆ Financials Image Processing Solution Accelerator
- ◆ Projektspezifische Anpassungen
- ◆ Übertragbarkeit der Lösung
- ◆ Zusammenfassung
- ◆ Q&A

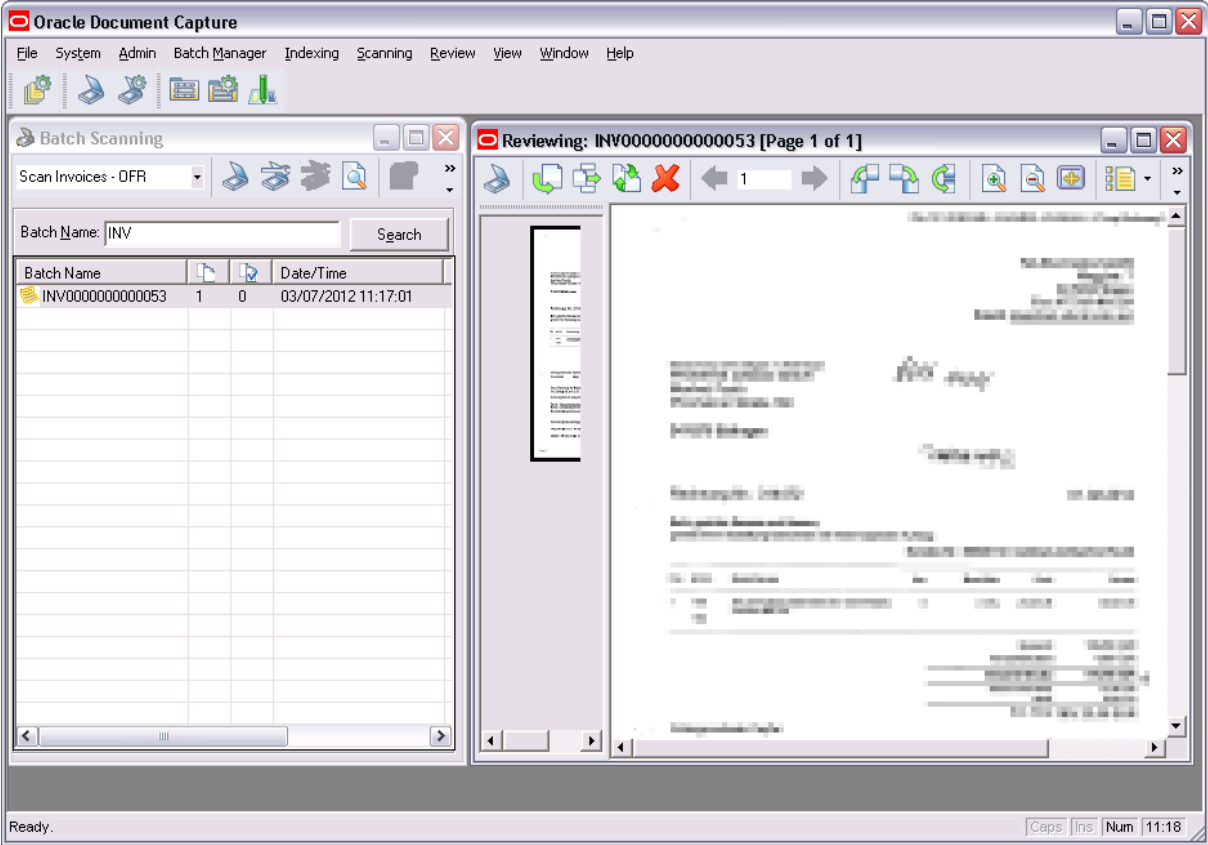
- ◆ Manuelle Verarbeitung von Papierrechnungen in großer Zahl
- ◆ EBS als ERP-System
- ◆ Kein Enterprise Content Management-System im Einsatz
- ◆ Hohe Aufwände bei der Verarbeitung
- ◆ Zusätzlich Lagerung der Papierdokumente nötig



- ◆ Einführung ECM
- ◆ Für Eingangsrechnungen, aber nicht nur für diese
- ◆ Weitgehend automatisierte Verarbeitung
 - Scan
 - OCR
 - Klassifizierung
 - Validierung
 - Speicherung im ECM
 - Automatische Anlage im ERP-System
 - Referenz zwischen ERP und ECM
- ◆ Revisionsicherheit



◆ Oracle Document Capture



◆ Oracle Forms Recognition

The screenshot displays the Oracle Forms Recognition Verifier application window. The main interface includes a menu bar (Datei, Dokument, Ansicht, Bild, Optionen, Hilfe), a toolbar with various icons, and a central workspace showing a scanned invoice. The invoice details are as follows:

Document Type	INVOICE	Invoice Type	NO-PO	PO Type	MATERIAL
Company Code	1000	Invalid Reason	NONE		
Invoice No	1000000000	Date	31/01/2012		
PO Number		Bill To Name			
Vendor	00001				
Subtotal	121.34	Misc Charge	0.00		
Freight	4.90	Tax	0.00		
Discount	0.00	Total	144.40		EUR

Below the form is a table with the following data:

Material No	Description	Quantity
1	Akku Dell Latitude D620 D630 D531 D531N M43...	5

An Oracle Forms Recognition Verifier dialog box is overlaid on the invoice, displaying the Oracle logo and the message: "Die Bearbeitung für diesen Batch ist abgeschlossen." (The processing for this batch is completed). Below the message are buttons for "Ja" (Yes), "Nein" (No), and "Mehr Info..." (More Info...). At the bottom of the application window, the VendorID is 30027, and the status bar shows "1 Dokument(e) (1 abgeschlossen und 0 zu verarbeiten)", "Filter: Alle Dokumente", and "Batch: '00000000', Dokument: '58_D3FD007F7DE6490A8C5A562D28F', Seite: 1 von 1".

◆ Oracle WebCenter Imaging

ORACLE WebCenter Content: Imaging

imgfrnfrp_crmn_scmn_scmn: Connection Summary

Basic Information

- Name: `imgfrnfrp_crmn_scmn_scmn`
- Description:
- Connection Type: Workflow Connection

Connection Settings

- HTTP Front End Address: `https://promatis.com/systems/str/str/str`
- Credential Alias: `scmn-crmnfrnfrp`
- Provider: `FS (Signature for Workflow Connections)`

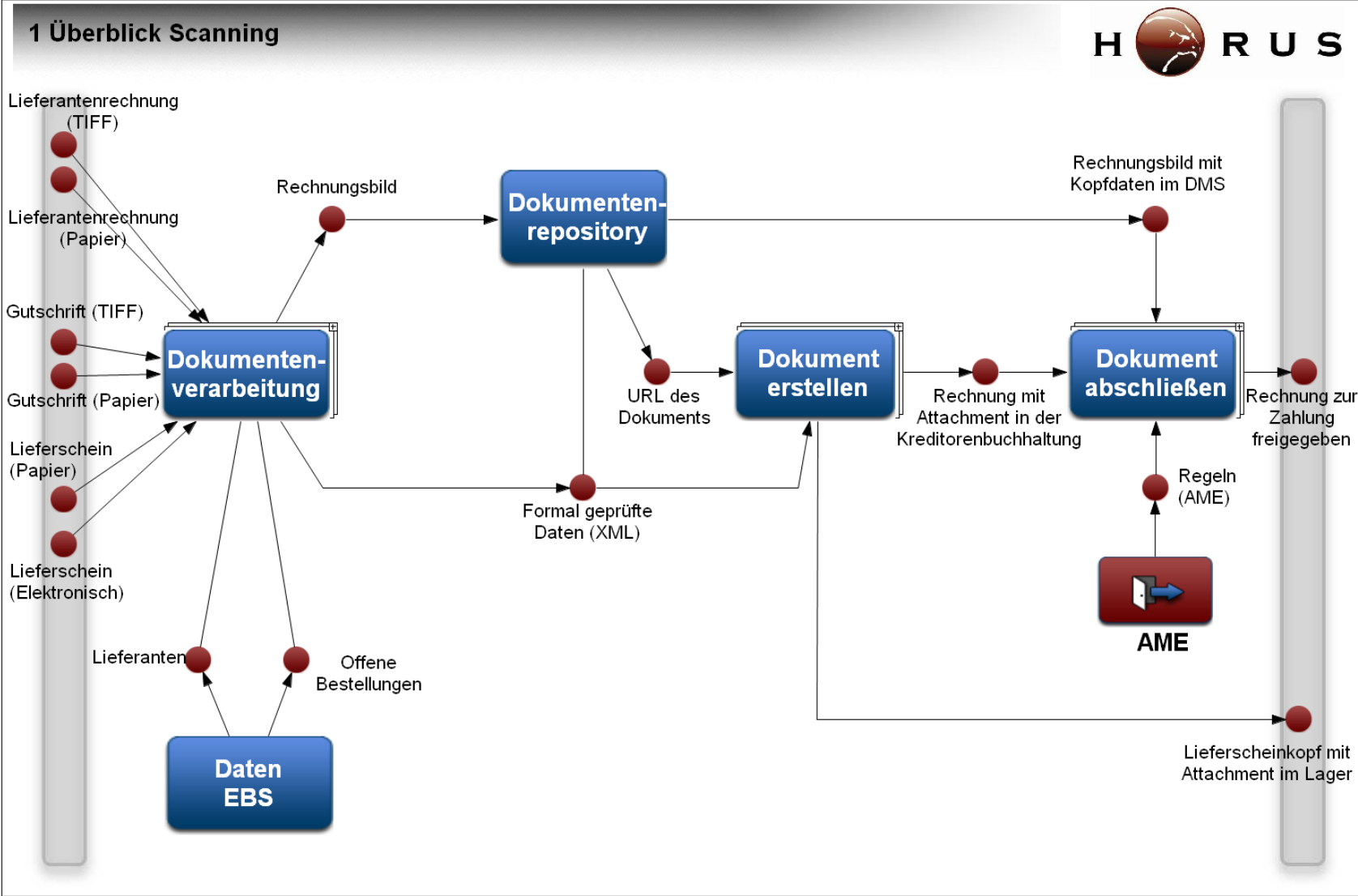
Security

Type	Security Member	View	Modify	Delete	Grant Access
	weblogic	✓	✓	✓	✓

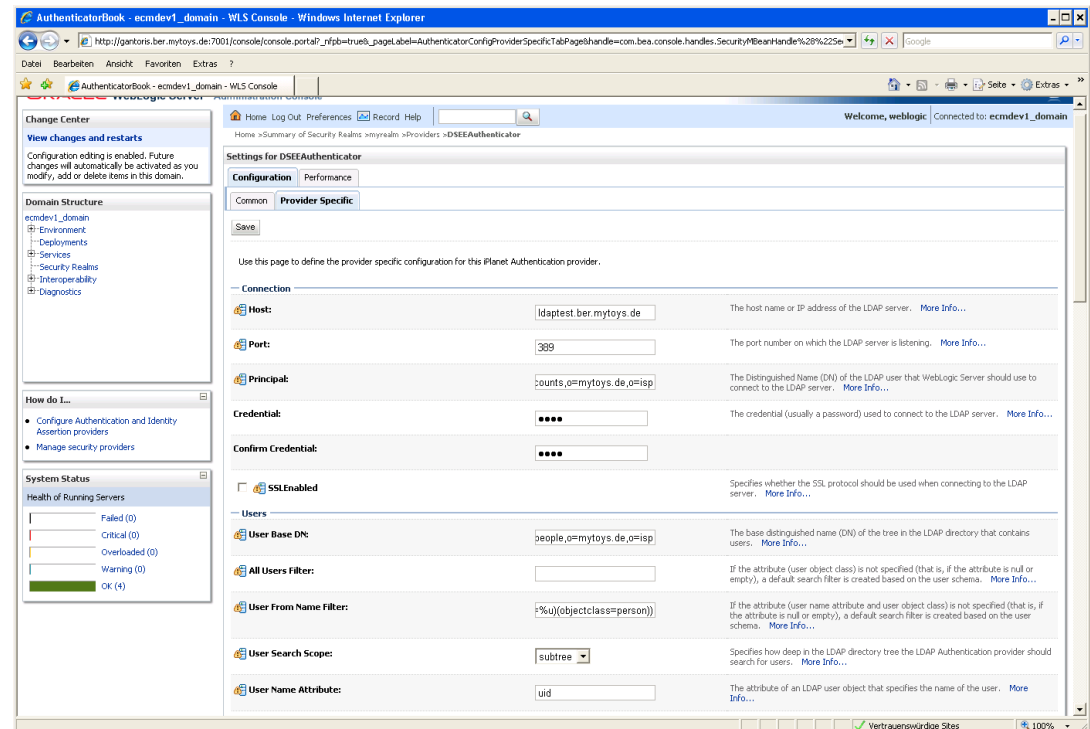
Audit History

Date	Type	User Name
7/31/2012	Definition Create	weblogic

- ◆ Solution Accelerator
 - Forms Recognition AP Solution
 - BPEL Prozesse
 - PL/SQL zur Validierung gegen EBS
- ◆ E-Business Suite als ERP-System
- ◆ EBS Adapter für ECM



- ◆ Anbindung an SUN LDAP Server (DSEE)
- ◆ Über neuen Security Provider
- ◆ Nacharbeiten an Applikationen nötig



- ◆ Erfassung weiterer Informationen in OFR
- ◆ Definition weiterer Felder in OFR
- ◆ Anpassung OFR Skripte
- ◆ Anpassung OFR ini Files
- ◆ Training neuer Felder
- ◆ Nachfolgende weitere Verarbeitung

The screenshot displays the 'Analyse' configuration window in PROMATIS, divided into several sections:

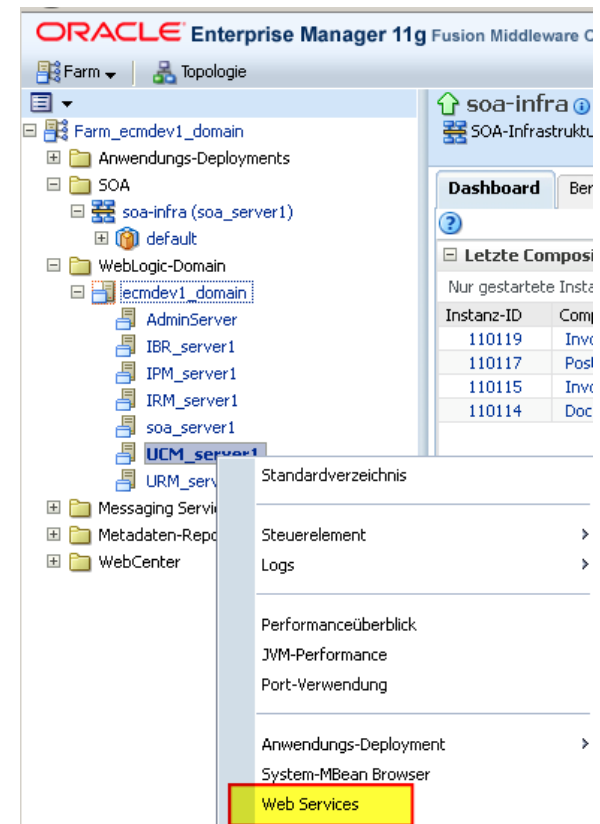
- Verfügbare Vorlagen:** Includes a dropdown for 'Keine Vorlage' and a 'Kopiere Vorlage' button.
- Verfügbare Analyse-Engines:** Includes a dropdown for 'Associative Search Engine' and a 'Speichere als Vorlage' button.
- ODBC Quelle:** Set to 'EBSDEV'.
- Benutzername:** 'xxecm'.
- Kennwort:** Masked with '|||||'.
- SQL Abfrage:** Contains the query:

```
select term_id,name from apps.eg_terms where (sysdate > nvl(start_date_active,sysdate - 1)) AND (sysdate < nvl(end_date_active,sysdate + 1))
```
- Importieren:** A button at the bottom.

Additional configuration panels on the right include:

- Allgemein:** 'Max. Anzahl Kandidaten' set to 10.
- Kandidaten Ermittlung:** Grid for 'Links', 'Oben', 'Breite', 'Höhe', and 'Werte in %'.
- Bedingungen für Validierung:** 'Schwelle (%)' slider at 69, 'Abstand (%)' slider at 20.
- Ziel für Import:** Radio buttons for 'Suchdaten in Projekt-Datei speichern' and 'Suchdaten in eigener Datei speichern'.
- Format für Klassenname:** '[TERM_ID]'.
- Format für Feldinhalt:** '[NAME]'.
- Adress-Analyse:** 'Adress-Analyse einschalten' checked, 'Phrase ist erforderlich' checked.
- Automatisch importieren:** Radio buttons for 'Nicht', 'Importieren von Datei', and 'Importieren von ODBC Datenbank'.

- ◆ Pflege individueller Attribute im Content Server
- ◆ Neue Metadatenfelder anlegen
- ◆ Erweiterung der Accelerator BPEL Prozesse
- ◆ Nutzung der WCC Web Services
- ◆ Authentisierung der Web Services



- ◆ Authentisierung ODC und OFR gegen Windows
- ◆ Bei ODC während Configure DB angeben
- ◆ Umstellung nur mittels komplettem Export/Import der Konfiguration
- ◆ Warnmeldungen auf Windows 7 Clients
- ◆ OFR: Anpassung im sdp File

- ◆ Speicherung in revisionssicherem ECM Storage
- ◆ Nutzung von ECM Centera
- ◆ Neue Storage Rule
- ◆ Einsatz von ECM Connector



- ◆ E-Mails mit mehreren Rechnungs-Attachments
- ◆ Vollständig validierte Rechnungen im Verifier anzeigen
- ◆ Reihenfolge der Rechnungen eines Batch im Verifier

- ◆ Accelerator auch für PeopleSoft als ERP-System verfügbar
- ◆ Lose Kopplung der Komponenten
 - ODC liefert Textdatei + Bilder an OFR
 - OFR liefert XML Datei an SOA Suite
- ◆ Damit werden Einzelkomponenten austauschbar
- ◆ Aufwändig für andere ERP-Systeme: Validierungslogik

- ◆ Flexible Lösung zur vollständigen Automatisierung des Eingangsrechnungsprozesses
- ◆ Lose Kopplung der Einzelkomponenten
 - Einzelne Komponenten können ausgetauscht werden
 - Individuelle Anpassungen können punktuell durchgeführt werden



Michael Pergande
PROMATIS software GmbH
Pforzheimer Str. 160
76275 Ettlingen

Tel. +49 7243 2179 0
Fax +49 7243 2179 99

E-Mail: michael.pergande@promatis.de
Web: www.promatis.de