

Die Oracle Developer VM

Installation:

1. Besuchen Sie folgende Webseite:
<http://www.oracle.com/technetwork/database/enterprise-edition/databaseappdev-vm-161299.html>
2. Folgen Sie den Instruktionen unter dem Punkt "Setup".

Zugriff auf die APEX Umgebung über die VM:

1. Starten Sie die VM und melden sie sich unter `oracle / oracle` an.
2. Starten Sie in der VM Firefox
3. Wählen Sie unter "Bookmarks" den Eintrag "Start APEX" aus.
4. Login für den WS `INTERNAL` lautet `ADMIN` mit dem Passwort `oracle`.

Zugriff auf die APEX Umgebung über ein Windows Hostsystem:

1. Wählen Sie unter der VM Einstellung "Network" bei "Attached To:" den Eintrag "Host-only Adapter" aus (siehe Abbildung 1: VM Network Settings).
2. Ändern Sie auf Ihrem Hostsystem die IPv4 Einstellungen für den Adapter "VirtualBox Host-Only Ethernet Adapter" (siehe Abbildung 2: Windows Network Settings und Abbildung 3: Windows IP Settings).
IP = 192.168.56.1
Subnetmask= 255.255.255.0
Gateway = 192.168.56.2
3. Starten Sie die VM und melden sie sich unter `root / oracle` an.
4. Setzen Sie die Neue IP des ersten Ethernet-Adapters für die VM (siehe Abbildung 4: VM IP Settings). Der Konsolen-Befehl dazu lautet:

```
/sbin/ifconfig eth0 192.168.56.2 netmask 255.255.255.0
```
5. Starten Sie einen Browser von Ihrem Hostsystem (z.B. Mozilla Firefox 2 oder neuer, Internet Explorer 7 oder neuer, Safari 3 oder neuer oder Google Chrome).
6. Die APEX Umgebung ist über folgende Adresse zu erreichen:
`http://192.168.56.2:8888/apex`
7. Login für den WS `INTERNAL` lautet `ADMIN` mit dem Passwort `oracle`.

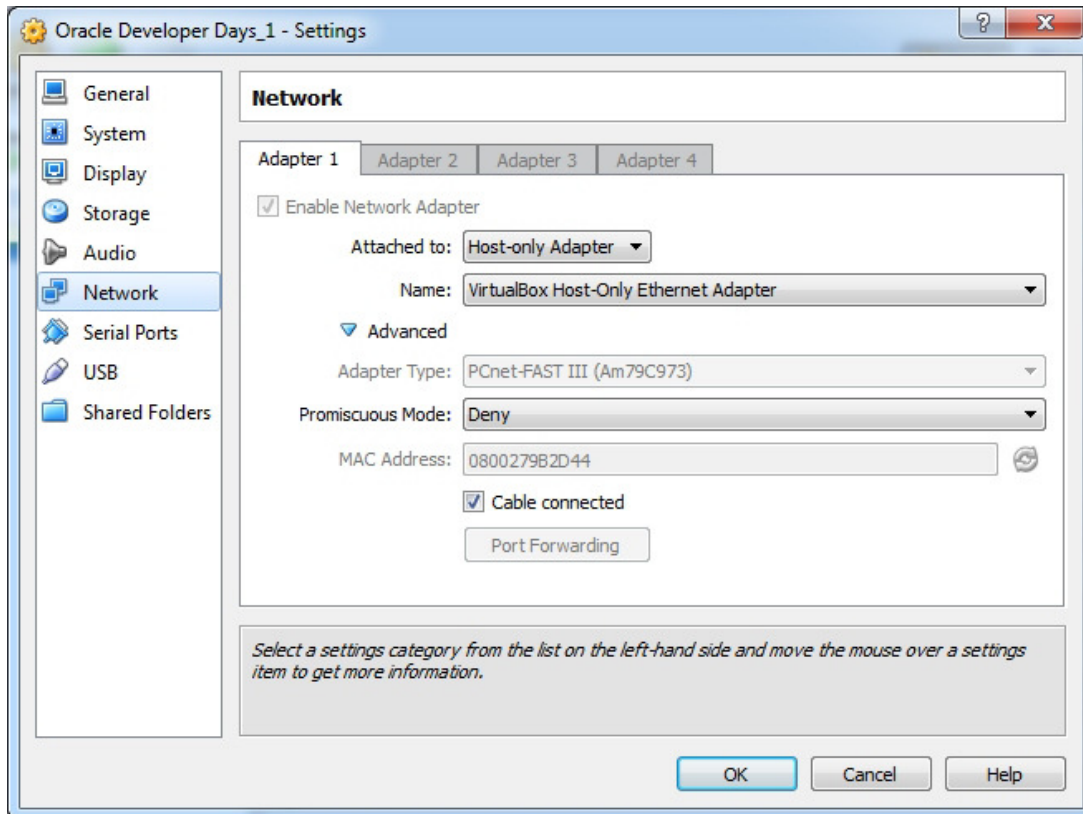


Abbildung 1: VM Network Settings

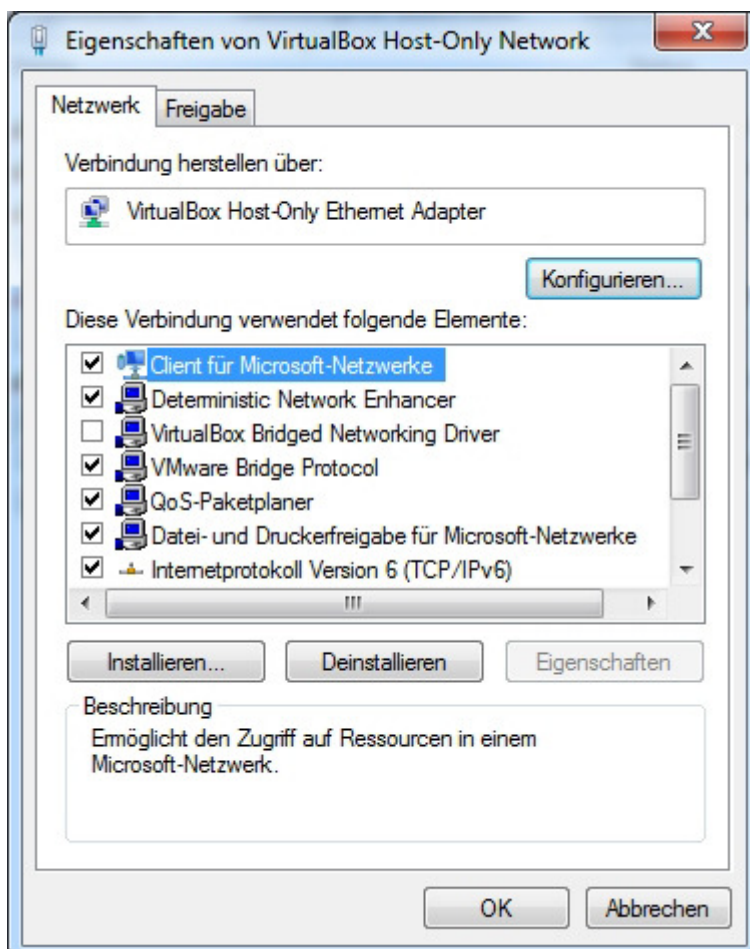


Abbildung 2: Windows Network Settings

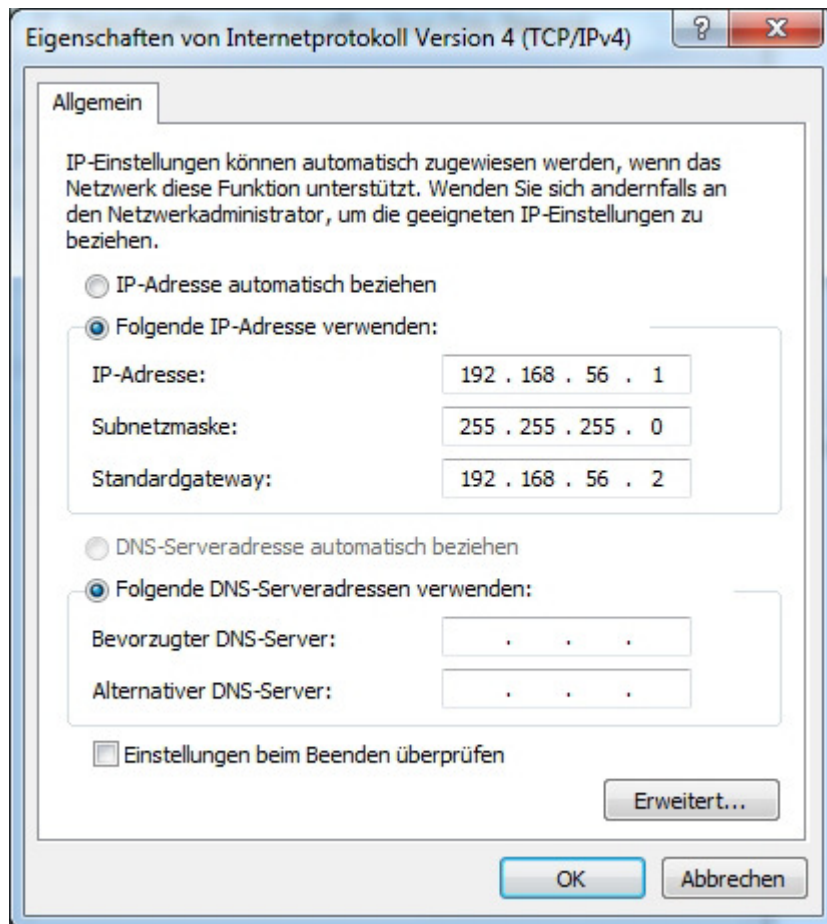


Abbildung 3: Windows IP Settings

```
[root@localhost oracle]# /sbin/ifconfig eth0 192.168.56.2 netmask 255.255.255.0
[root@localhost oracle]# /sbin/ifconfig eth0
eth0      Link encap:Ethernet  HWaddr 08:00:27:9B:2D:44
          inet addr:192.168.56.2  Bcast:192.168.56.255  Mask:255.255.255.0
          inet6 addr: fe80::a00:27ff:fe9b:2d44/64 Scope:Link
          UP BROADCAST RUNNING MULTICAST  MTU:1500  Metric:1
          RX packets:27738 errors:0 dropped:0 overruns:0 frame:0
          TX packets:13727 errors:45 dropped:0 overruns:0 carrier:9
          collisions:0 txqueuelen:1000
          RX bytes:2925817 (2.7 MiB)  TX bytes:8010392 (7.6 MiB)
          Interrupt:10 Base address:0xd020
```

```
[root@localhost oracle]# █
```

Abbildung 4: VM IP Settings