



## Umzug eines Rechenzentrums

DOAG Konferenz + Ausstellung,  
18.11.2014 Nürnberg

Veit Jäger  
info@ordix.de  
www.ordix.de

- Gute Gründe
- Der Vorlauf
- Die Stakeholder
- Der Umzug
- Die Technik

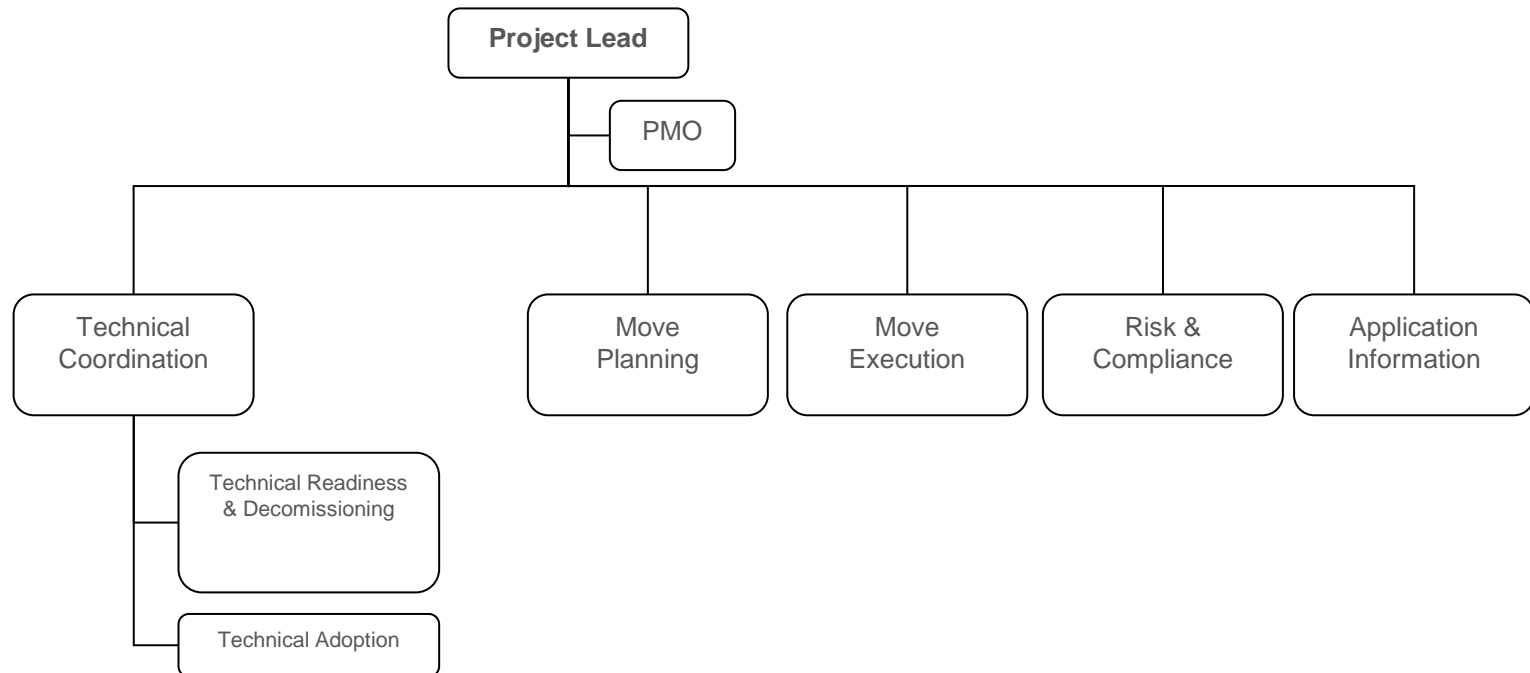
Jedes Projekt braucht eine Grundlage.

- Synergie - ein Zauberwort der Moderne.
- „Single Side Risk“ oder auch „nur ein Bein“. Je größer und wichtiger das Unternehmen wird, desto wichtiger wird es, die Rechenzentren zu verteilen und Redundanzen aufzubauen.
- „Kapazitätserweiterung“ entsteht meist aus der Notwendigkeit ein Rechenzentrum zu vergrößern oder zu verlagern, um Schlüsselressourcen wie Strom, Abwärme und/oder Platz zu erweitern.

- Gute Gründe
- Der Vorlauf
- Die Stakeholder
- Der Umzug
- Die Technik

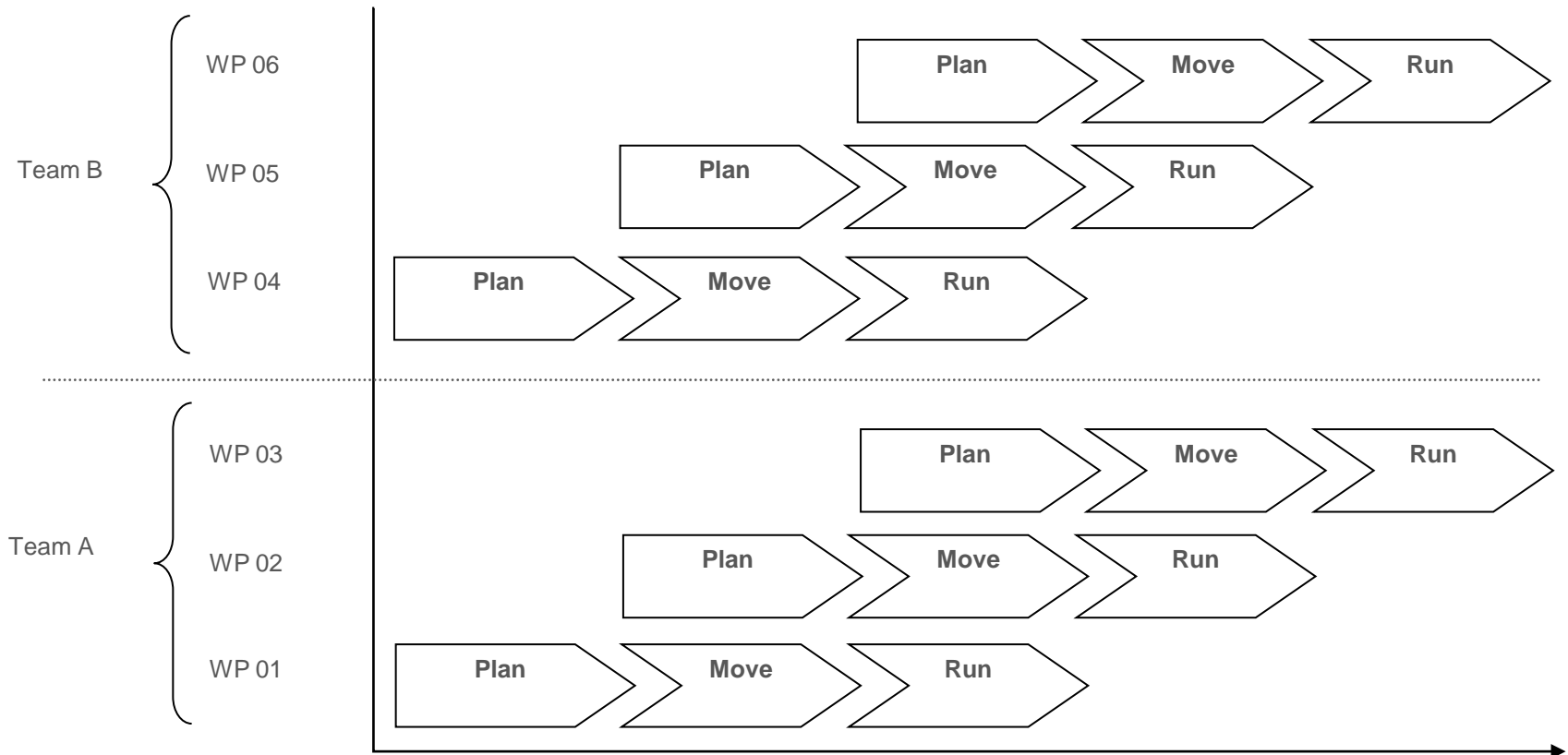
- Für die Initialisierung des Projektes sollte eine kleine Planungsgruppe einberufen werden. Geklärt werden müssen die klassischen, grundlegenden Fragen:
  - Warum?
  - Was?
  - Wann?
  - Wohin?
  - Wie?
  - Wer?

- Das Projektteam muss frühzeitig etabliert werden und ein belastbares Organigramm vorlegen.
  - Klare Verantwortlichkeiten
  - Kommunikationswege und Ansprechpartner definieren
- Erstellung von den verschiedenen Plänen für die Umzüge
  - Grobplan mit den verschiedenen Phasen wie Vorbereitung, Umzug, Nachbereitung
  - Phasenplan für die verschiedenen Move-Phasen mit Ressourcenplanung
  - Detailplan oder Feinplan für die einzelnen Umzüge



# Der Vorlauf

## Phasenplan





- Gute Gründe
- Der Vorlauf
- Die Stakeholder
- Der Umzug
- Die Technik

- Langfristige Planungen sind in der Regel notwendig, um die benötigten und gewünschten Ressourcen zu bekommen.
- Gewöhnungsphase einrechnen. Die Erfahrung hat gezeigt, dass es notwendig ist Änderungen im täglichen Ablauf und große Projekte frühzeitig zu kommunizieren.
- Großzügige Zeitplanung. Die zugesagten Zeiten werden in der Regel unterschätzt.

Die einfachen, an die sofort gedacht wird ...

- Applikationsverantwortliche
  - Umzugstermine definieren (Synergien durch Release-Wechsel o.ä.?)
  - Abstimmung wg. aufkommender Arbeitslast
- Operating
  - mögliche Umzugsverfahren definieren
  - Arbeitsteams aufstellen und ggf. verstärken und ausbilden
- Technische Verantwortung
  - Kapazitätsmanagement (Platz, Strom, Wärme, ..)

... und die anderen.

- Security Team
  - Change-Termine im Vorfeld abstimmen
  - Bedenken wg. Zugriffe & Standortwechsel klären
  - Ausfallsicherheit abstimmen
  
- Systemmanagement
  - Überwachung der Systeme gezielt betrachten
  - Den neuen Standort einbinden und testen

- Gute Gründe
- Der Vorlauf
- Die Stakeholder
- Der Umzug
- Die Technik

- Jeder Umzug ist individuell.
- Standardverfahren helfen bei der Masse.
- Mögliche Herausforderungen:
  - Unternehmenskritische Applikationen
  - Technische Komplexität

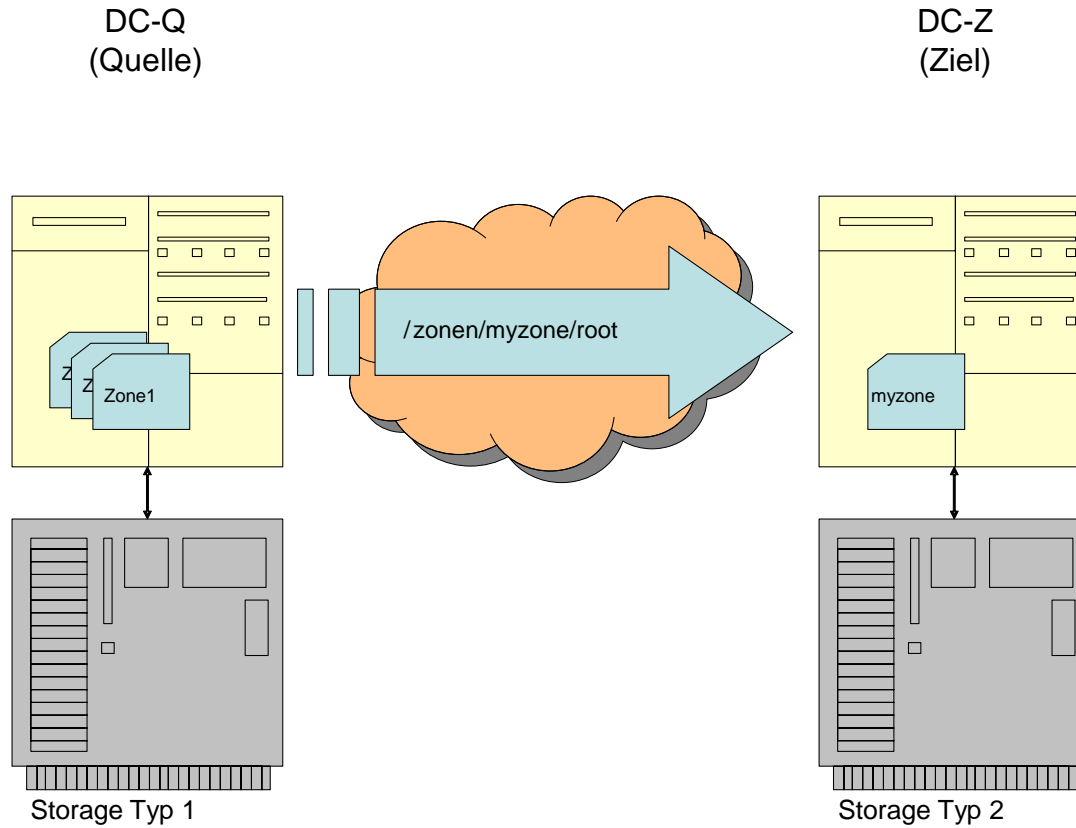
- Komplexe Systeme sind in der Planung besonders zu betrachten.
  - Dedizierte „Move Teams“ auf die Systeme ansetzen.
  - Zeitpläne großzügig gestalten
- Die Kombination mit LifeCycle / Release-Wechsel kann Synergien heben und die Ressourcenplanung entlasten.
- Vielschichtige Umgebung in kleine Pakete aufteilen.
- Unkritische Systeme als Test vorziehen.

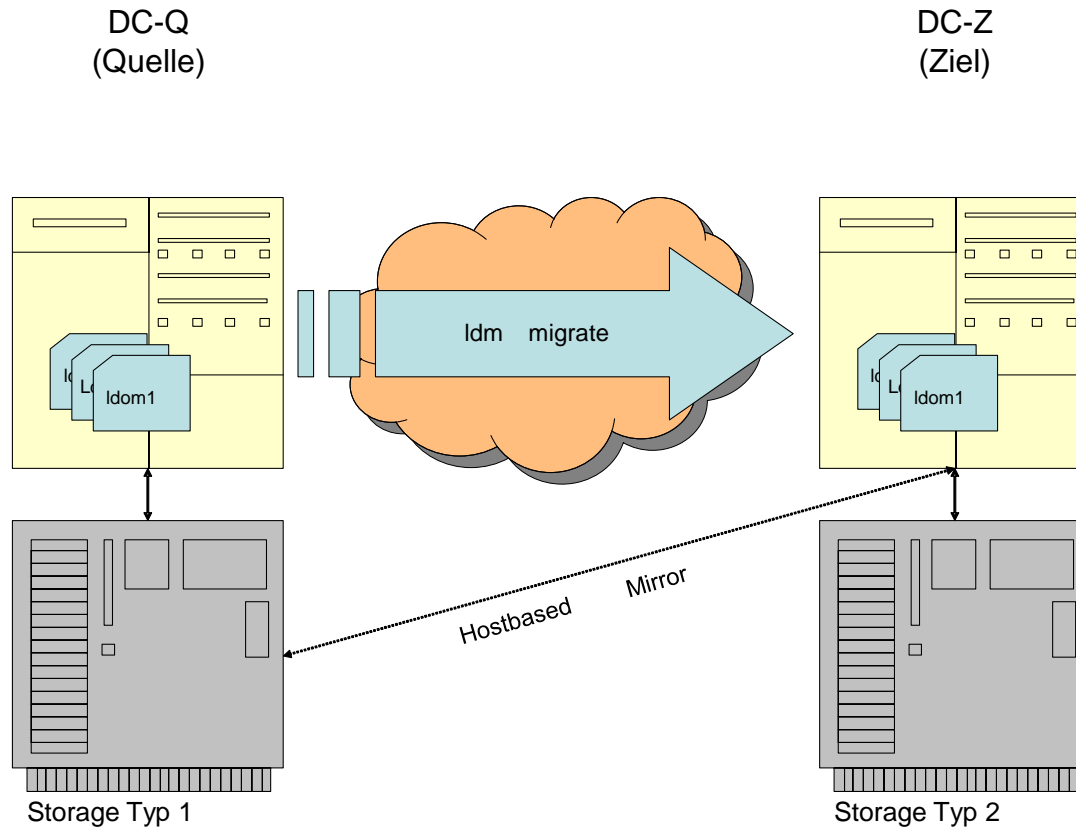
Zwei grundsätzliche verschiedene Planungsansätze für die Umzüge:

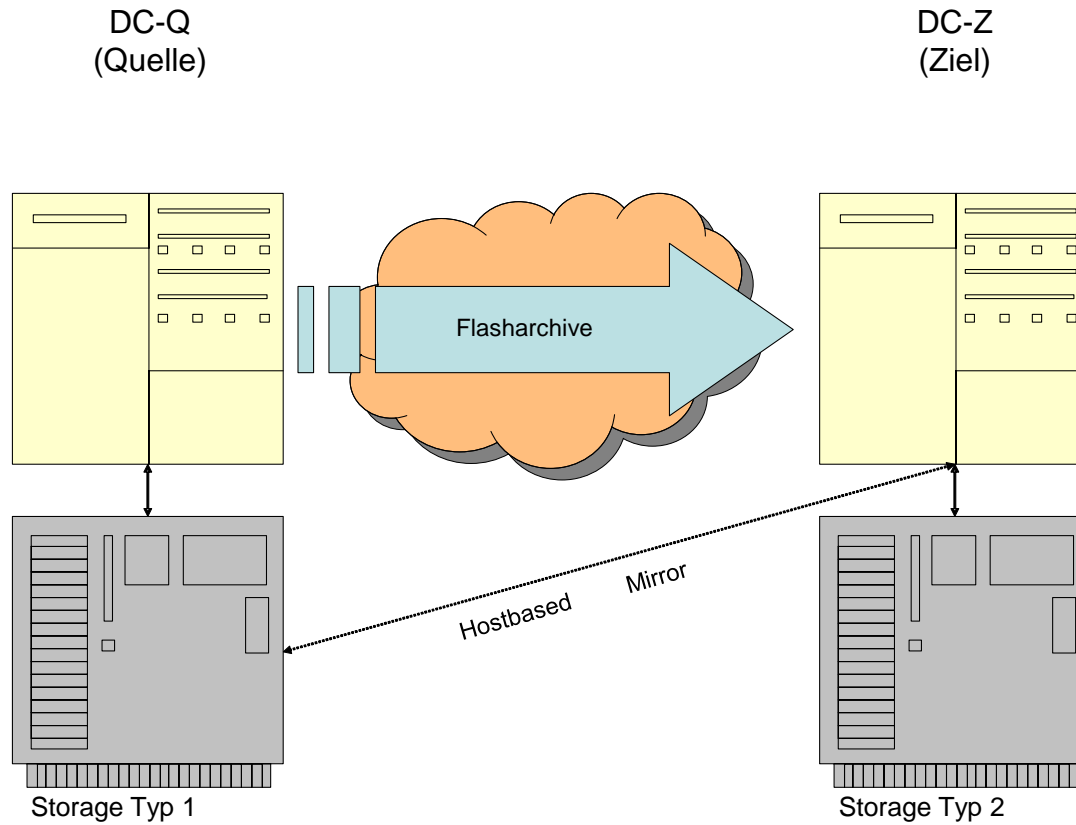
- Planung auf Basis der Systeme
  - Was läuft auf einem System?
  - Überschaubare Arbeitspakete
  - Applikationen erleiden unter Umständen mehrere Downtimes
  - Viel Aufwand in der Vorbereitung für Absprachen & Changes
- Applikationssicht
  - Auf welchen Systemen läuft die Applikation?
  - Unter Umständen sind Systeme mehrfach betroffen und können nicht als WhiteSpace dienen
  - Die Auswirkungen auf eine Applikation wird minimal gehalten
  - Absprachen mit den Applikationsverantwortlichen fallen leichter

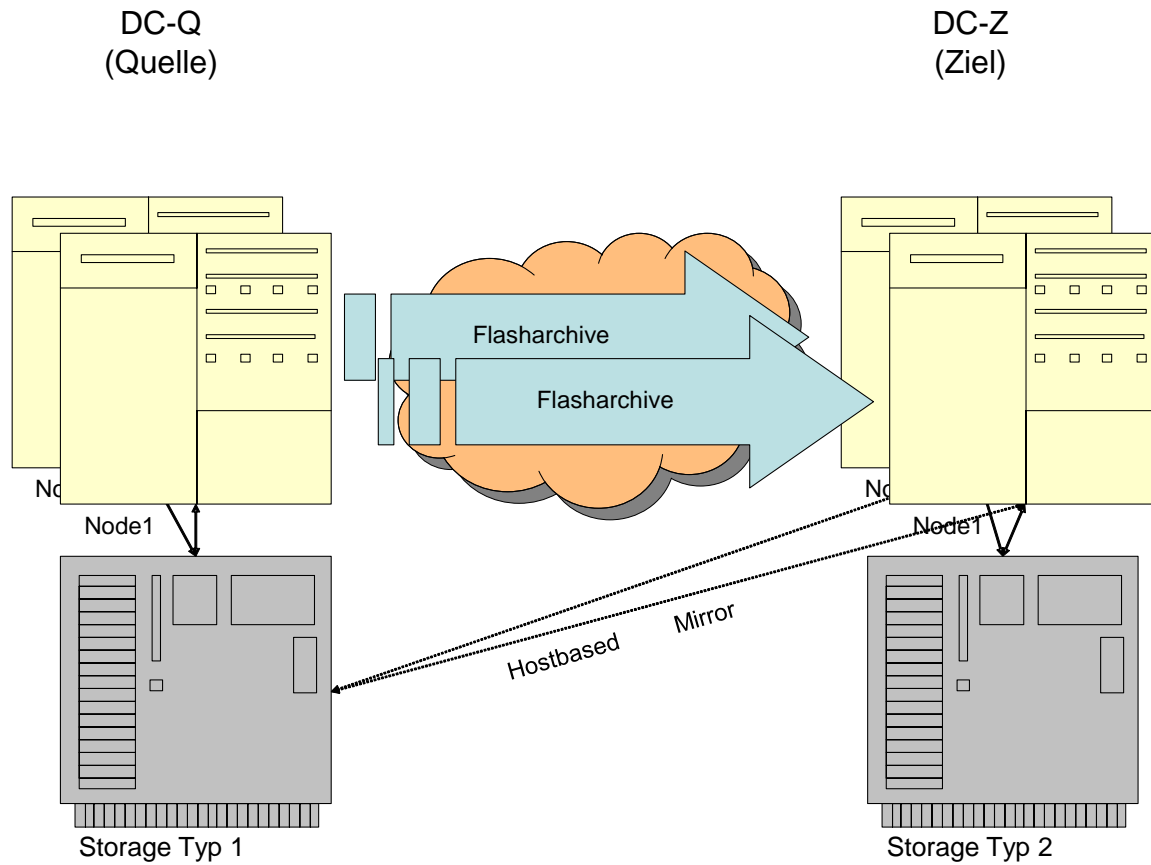


- Gute Gründe
- Der Vorlauf
- Die Stakeholder
- Der Umzug
- Die Technik









Für einen erfolgreichen Umzug sind vor allem eine gute Kommunikation und eine umsichtige Planung die alles entscheidenden Punkte.



Zentrale Paderborn  
Westernmuer 12 - 16  
33098 Paderborn  
Tel.: 05251 1063-0

Seminarzentrum Wiesbaden  
Kreuzberger Ring 13  
65205 Wiesbaden  
Tel.: 0611 77840-00

Zentrales Fax:  
0180 1 67349 0  
0180 1 ORDIX 0

Weitere Geschäftsstellen  
in Köln, Münster und Neu-Ulm

E-Mail: [info@ordix.de](mailto:info@ordix.de)  
Internet: <http://www.ordix.de>

**Vielen Dank für Ihre Aufmerksamkeit!**