

Auch nach so vielen Jahren: Was Sie schon immer über Forms/Reports 11g wissen sollten

Jan-Peter Timmermann, PITSS GmbH

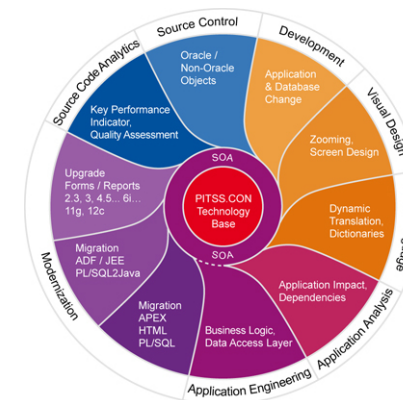
*The Oracle
Modernization
Experts*



Wer wir sind:



- Forms und Reports Modernisierungsexperte
- über 15 Jahre Erfahrung mit Oracle Technologien
- Oracle Gold Partner
 - Mitglied der Oracle Modernization Alliance
 - Oracle Forms Migration Partner



PITSS America LLC PITSS GmbH Stuttgart/Bielefeld
www.pitssamerica.com www.pitss.de

PITSS Standorte



The map displays the following locations:

- Troy (MI), USA**
- Milton Keynes, UK**
- PITSS Region Nord**
D-33604 Bielefeld
region.nord@pitss.de
Tel.: +49 521 546 795-00
- PITSS Region Südwest (HQ)**
D-70567 Stuttgart
region.suedwest@pitss.de
Tel.: +49 711 728 752-00
- PITSS Region Südost**
D-82515 Wolfratshausen
region.suedost@pitss.de
Tel.: +49 8171 21 62-10

At the bottom of the map area, there are logos for **PITSS.BLOG**, **XING**, and social media icons for **t**, **in**, and **f**.

A decorative graphic consisting of several overlapping, wavy lines in shades of orange, red, and purple, resembling a stylized flame or a dynamic wave, positioned on the left side of the slide.

Einleitung

- **Oracle Applikation Server 11g**
 - 2009 Verfügbar
 - Informations-Mangel
 - „neue“ Applikation Server
- **einem Buch mit 14 Siegeln**

- **Applikation Server 11g besser verstehen**



Unterschiede Oracle Forms/Reports 10g zur Oracle Forms/Reports 11g



- **Oracle Forms/Reports 10gR2**
 - ein Installations-Medium
 - Oracle Home
 - Ein Oracle Applikation Server

- **Oracle Fusion Middleware**
 - Middleware Home
 - Oracle Home
 - Instanz Home

A decorative graphic consisting of several overlapping, wavy lines in shades of orange, red, and purple, resembling a stylized flame or a dynamic wave.

Neue Konfigurationen

- **ORACLE_HOME**
 - keine Konfiguration

- **USER_PROJECTS**
 - Java Konfigurationen

- **INSTANCE**
 - System Konfigurationen

A decorative graphic on the left side of the header bar, consisting of several overlapping, wavy lines in shades of orange, red, and purple, creating a sense of motion and energy.

Installation der Software Oracle Forms/Reports 11g

- **Ausführlicher Installation GUIDE**
 - Welche Version ist die richtige?

- **Lizens Guide**
 - Wer liest sich denn sowas schon durch?

A decorative graphic on the left side of the slide, featuring several overlapping, wavy lines in shades of orange, red, and purple, resembling a stylized flame or a dynamic wave.

A WebLogic Server Basic

- WebLogic Server Basic is a license-constrained version of WebLogic Server that is available in licenses for the following Oracle products:
- Oracle Internet Application Server Standard Edition
- Oracle Internet Application Server Standard Edition One
- Oracle Internet Application Server Enterprise Edition
- Oracle Forms and Reports
- Oracle Business Intelligence Standard Edition

A decorative graphic consisting of several overlapping, wavy lines in shades of orange, red, and purple, resembling a stylized flame or a dynamic wave.

Tooling

- **Configuration Wizard**
- **Pack**
- **Unpack**
- **Domain Template Builder**
- **Recording Weblogic**
- **Extending Weblogic Admin Console**

A decorative graphic consisting of several overlapping, wavy lines in shades of orange, red, and purple, resembling a stylized flame or a dynamic wave.

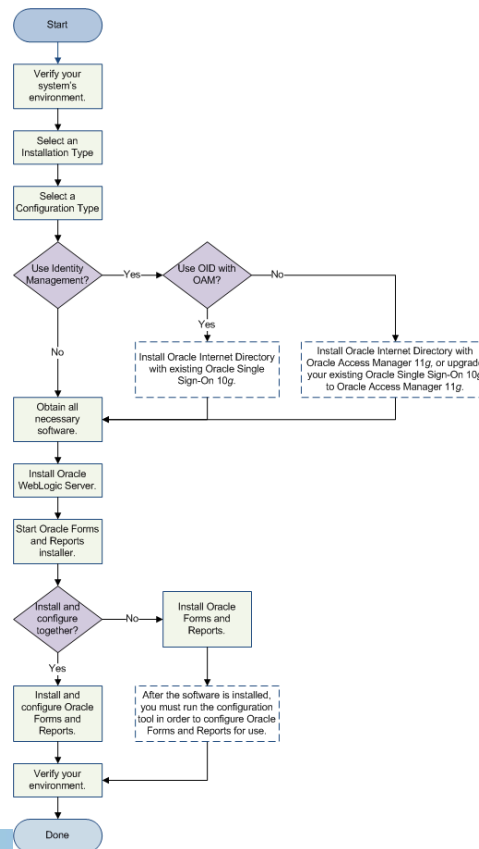
Installation of WebLogic Server Basic

- HTTP Publish-Subscribe Server

- Choose Install Type window
 - **Custom**
 - deselect **Web 2.0 HTTP Pub-Sub Server**



Installation Fahrplan



A decorative graphic on the left side of the slide, featuring several overlapping, wavy lines in shades of orange, red, and purple.

Überprüfung

- <http://www.oracle.com/technetwork/middleware/ias/downloads/fusion-requirements-100147.html>
- Hier finden wir alle notwendigen Informationen für unsere Installation. Allerdings muss ich mich genau an die Komponenten halten, die ich installieren möchte.
- <http://www.oracle.com/technetwork/middleware/ias/downloads/fusion-certification-100350.html>
- In diesem Bereich werden alle aktuellen Supporteten Umgebungen bereitgestellt. Es gibt für die diversen Installationen jeweils eine Tabelle in der alle notwendigen Komponenten beschrieben werden.



Oracle Fusion Middleware Supported System Configurations



	Enterprise Performance Management System (ntm1)
Oracle Fusion Middleware 11g Release 2 Certifications - Forms & Reports 11.1.2.x - OGG 11.2.1.x - EPM 11.1.2.x - IDM 11.1.2.x	<ul style="list-style-type: none">▪ System Requirements and Supported Platforms for Oracle Forms and Reports 11g Release 2 (11.1.2.0.0) Certification Matrix (xls)▪ System Requirements and Supported Platforms for Oracle Forms and Reports 11g Release 2 (11.1.2.1.0) Certification Matrix (xls)▪ System Requirements and Supported Platforms for Oracle Forms and Reports 11g Release 2 (11.1.2.2.0) Certification Matrix (xls)▪ System Requirements and Supported Platforms for Oracle GoldenGate 11gR2 (xls)▪ System Requirements and Supported Platforms for Oracle GoldenGate Application Adapters 11gR2 (xls)▪ System Requirements and Supported Platforms for GoldenGate Veridata 11gR2 (xls)▪ System Requirements and Supported Platforms for Oracle Enterprise Performance Management System 11.1.2.x (xls)▪ System Requirements and Supported Platforms for Oracle Identity and Access Management 11g Release 2 (11.1.2.0.0) (xls)



↕ Von A bis Z sortieren
↕ Von Z bis A sortieren
Nach Farbe sortieren

✖ Filter löschen aus "OSVERSION"
Nach Farbe filtern

Textfilter

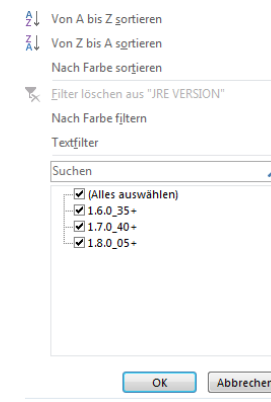
Suchen

- (Alles auswählen)
- 6,1
- 7
- 7,1
- 10
- 11
- 11,31
- 2008
- 2012
- 2008 R2
- Oracle Linux 4
- Oracle Linux 5
- Oracle Linux 6
- Red Hat Enterprise Linux 4
- Red Hat Enterprise Linux 5
- Red Hat Enterprise Linux 6
- SLES 10
- SLES 11

OK Abbrechen

Client Software

- Oracle® Fusion Middleware System Requirements and Specifications
http://docs.oracle.com/html/E25460_01/r2_fr_requirements.htm



Umgebungen

■ Umgebungsvariablen

- Gesetzt
- Nicht gesetzt
- Leerzeichen
- TMP/TEMP Verzeichnisse

■ User Account Control

On Microsoft Windows operating systems, you must enable User Account Control (UAC) so that the correct permissions are applied to the `cwallet.sso` file.

To enable UAC:

1 Run "`secpol.msc`" from the command prompt.

2 Select **Security Settings > Local Policies > Security Options**.

3 Set the **User Account Control:Run all Administrator in Admin Approval Modex** option to enabled.

4 Restart the host.

5 Restart the servers.

Reports und Windows

- **BROADCAST**
 - Nicht aktiv
 - Netzwerk kann nicht erreicht werden

- **Multicast**

- **oder**

```
netsh interface ipv4 set global mldlevel=all multicastforwarding=enabled store=persistent
```

Windows

- **Managed Server als Dienst einrichten**
 - Dienste wurden eingerichtet
 - Alles lief sauber
 - Dienste neu einzurichten
- **Danach lässt sich gar nichts mehr starten**
- **Java-Runtime installiert auf dem Server**
- **installSvc.cmd Skript liest die Umgebung aus**

```
@rem the service loads dll file, so the JAVA_VM *must* be correct
if exist %JRE_HOME%\bin\client (
set JAVA_VM=-client
) else if exist %JRE_HOME%\bin\server (
set JAVA_VM=-server
) else if exist %JRE_HOME%\bin\jrockit (
set JAVA_VM=-jrockit
)
```

A decorative graphic consisting of several overlapping, wavy lines in shades of orange, red, and purple, resembling a stylized flame or a dynamic wave, positioned on the left side of the slide.

Sizing der Umgebung

- **Wie baue ich meine Infrastruktur auf**
- **default_island**
- **Wieviele Java-Container brauche ich eigentlich**
- **Wieviele CPU's**

A decorative graphic consisting of several overlapping, wavy lines in shades of orange, red, and purple, resembling a stylized flame or a dynamic wave, positioned on the left side of the slide.

Java Heap

- **Forms heraus eine Java Komponente**
 - Virtuellen Speicher von 2GB
 - Reports
 - Java Anwendungen

- **Dies kann man mit der Zuweisung eines JVM-Controllers begegnen**

A decorative graphic consisting of several overlapping, wavy lines in shades of orange, red, and purple, resembling a stylized flame or a dynamic wave.

Fazit

- mittlerweile mehr als 100 Oracle Forms/Reports Installationen
- SUN/LINUX/HP-UX sowie Windows

- Keine einzige ist gescheitert
- Die Problem zu denen ich immer wieder gerufen
 - Keine Guides
 - Keine oder Falsche Rechte (Entwickler)

- Fehler vermeiden und „lesen“

A decorative graphic consisting of several overlapping, wavy lines in shades of orange, red, and purple, resembling a stylized flame or a dynamic wave, positioned on the left side of the slide.

Unterstützung

- **Gerade bei dem Umstieg von 10 auf 11**
 - Einweisung in die Neue Administratoin
 - Unterstützung bei going Life bis die Admin es beherrschen
 - Fehler Vermeiden und „vorher“ lesen

Vielen Dank für Ihre Zeit.

Nürnberg, den 20.11.2014

**Jan-Peter Timmermann, Pitss GmbH
jtimmermann@pitss.de**

*The Oracle
Modernization
Experts*