



Versionierung und Dateistruktur

Agenda

- 1. Einordnung in ITSM**
- 2. Varianten für die Versionierung**
- 3. Integration von Subversion**
- 4. Nutzung bei der Entwicklung**
- 5. Dateistruktur**



Einordnung in IT-Service Management

Einordnung in IT- Service Management (ITSM)

- Release Management
 - Verknüpfung zu Configuration Items
 - Protokollierung der Änderungen als Release Notes

- Change Management
 - Änderungsmanagement
 - Verknüpft mit Configuration Items
 - -> Rückverfolgung der Änderungen



Varianten für die Versionierung

Allgemeine Anforderungen

Varianten für die Versionierung

- Koordinierter Zugriff durch mehrere Nutzer
- Protokollierung von Änderungen von Dateien
- Archivierung einzelner Stände
- Wiederherstellung älterer Dateiversionen
- Kommentierung der Änderungen

Subversion

Varianten für die Versionierung

- Zentralisiert (Server-basiert)
- Versionsnummer fortlaufend
- Hoher Speicherbedarf (Immer 2 Kopien auf dem Server)
- Merging schwierig
- Lokale Kopie heißt „trunk“
- Hooks – Funktionen die ausgeführt werden bei speziellen Kommandos

Git

Varianten für die Versionierung

- Verteiltes System (es gibt keinen Server)
- keine Versionsnummer
- Netzwerk wenig benötigt (kaum Latenz)
- kein Locking-Mechanismus für Dateien/Ordner
- Lokale Kopie heißt „master“



Integration von Subversion

Allgemeiner Ablauf

Integration von Subversion

- Installation
 - Subversion Serverseitig installieren
 - Server konfigurieren (Anbindung ans LDAP)
 - SVN-Clients installieren z.B. TortoiseSVN

- Integration
 - Neues Repository anlegen
 - Checkout an allen Clients



Nutzung bei der Entwicklung

SVN Befehle

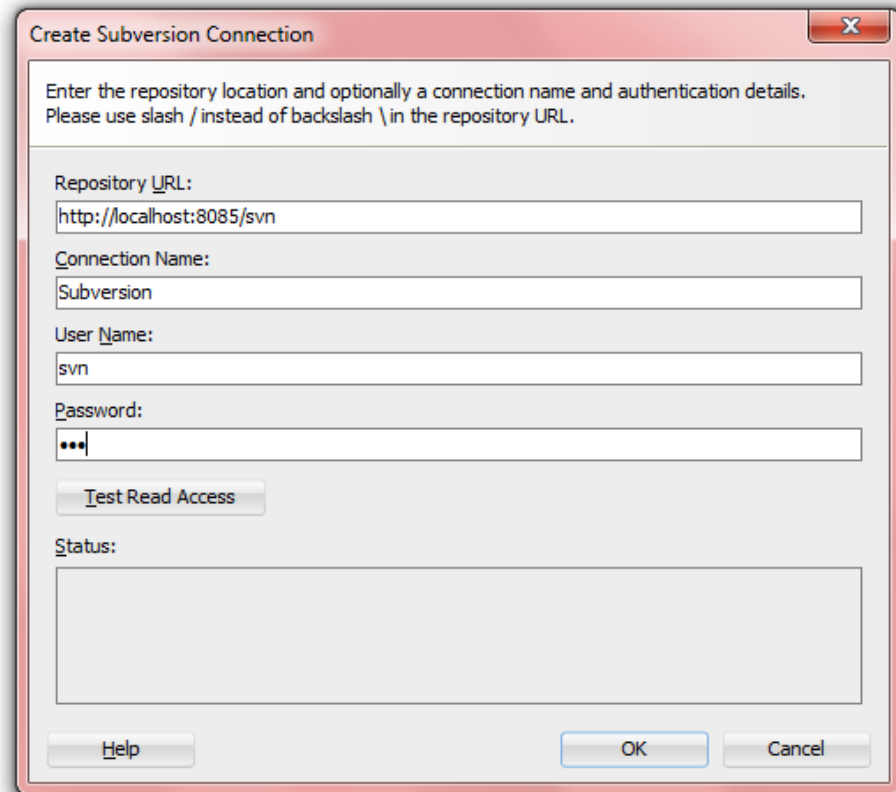
Nutzung bei der Entwicklung

- Checkout
 - Initialer Abgleich zwischen lokaler Kopie und Repository
- Update
 - Aktualisierung der lokalen Kopie
- Commit
 - Übernehmen der Änderungen in das Repository
- Copy (tag / branch)
 - Erstellen einer Kopie des aktuellen Pfades (z.B. im /tags oder /branch Unterordner)

SQL Developer

Nutzung bei der Entwicklung

- Herstellen der Verbindung zum SVN-Repository
- URL, Benutzer, Passwort
- -> *Team*
- -> *Subversion*
- -> *Create Connection ...*

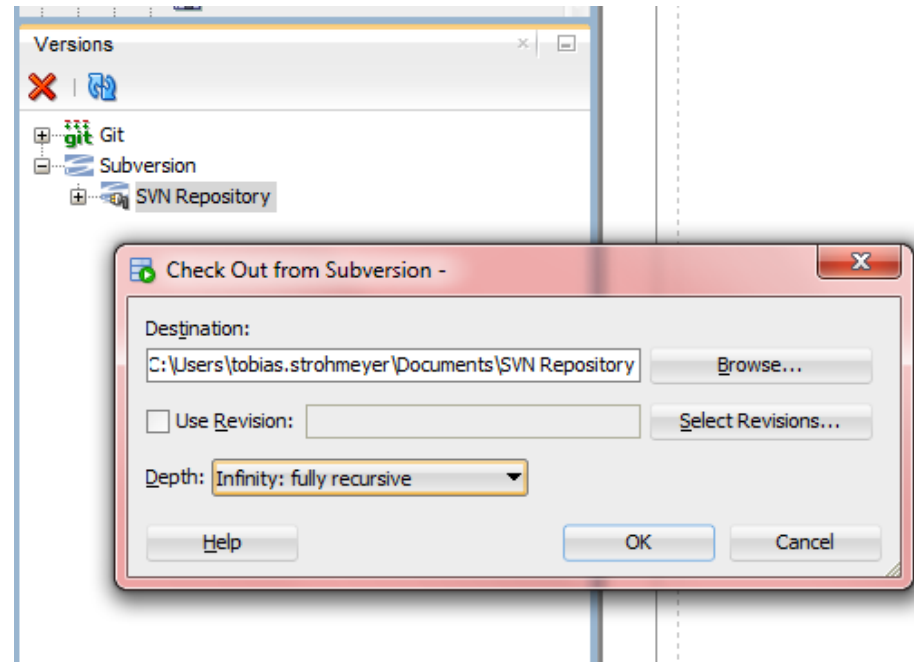


SQL Developer

Nutzung bei der Entwicklung

- Initialer Abgleich mit dem Repository (Checkout)
- Angabe des lokalen Speicherortes

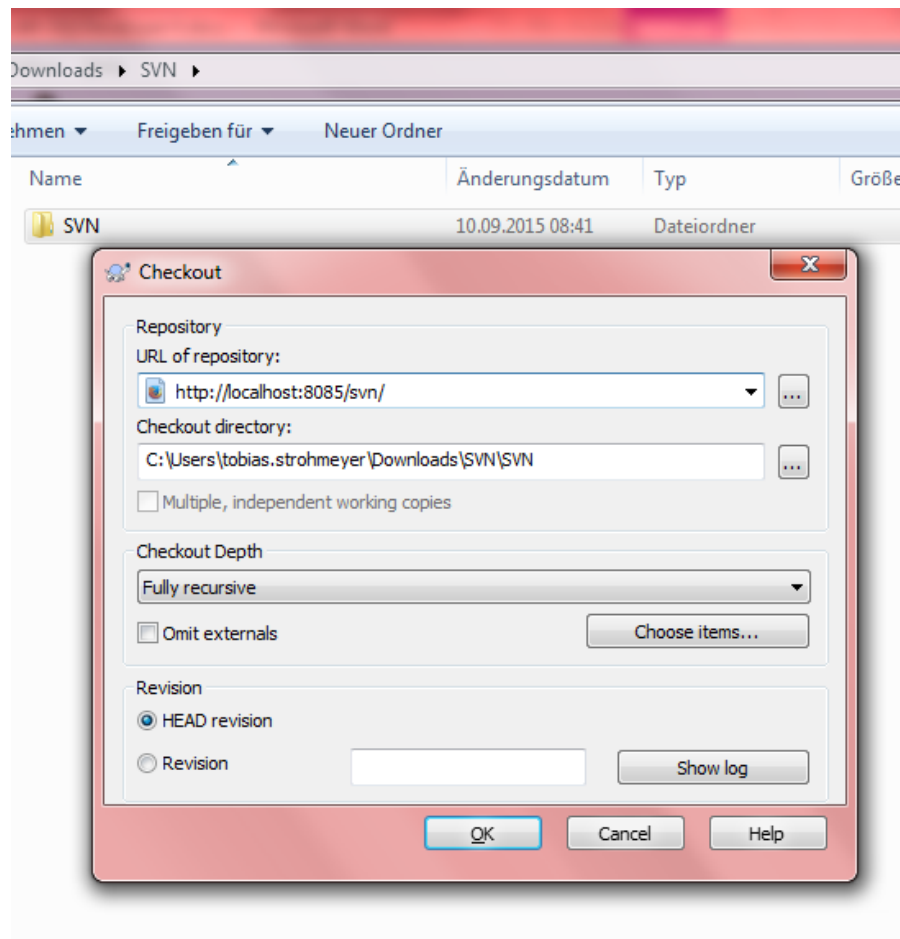
- -> *Rechts-Click*
-> *Checkout*



Windows Explorer (TortoiseSVN)

Nutzung bei der Entwicklung

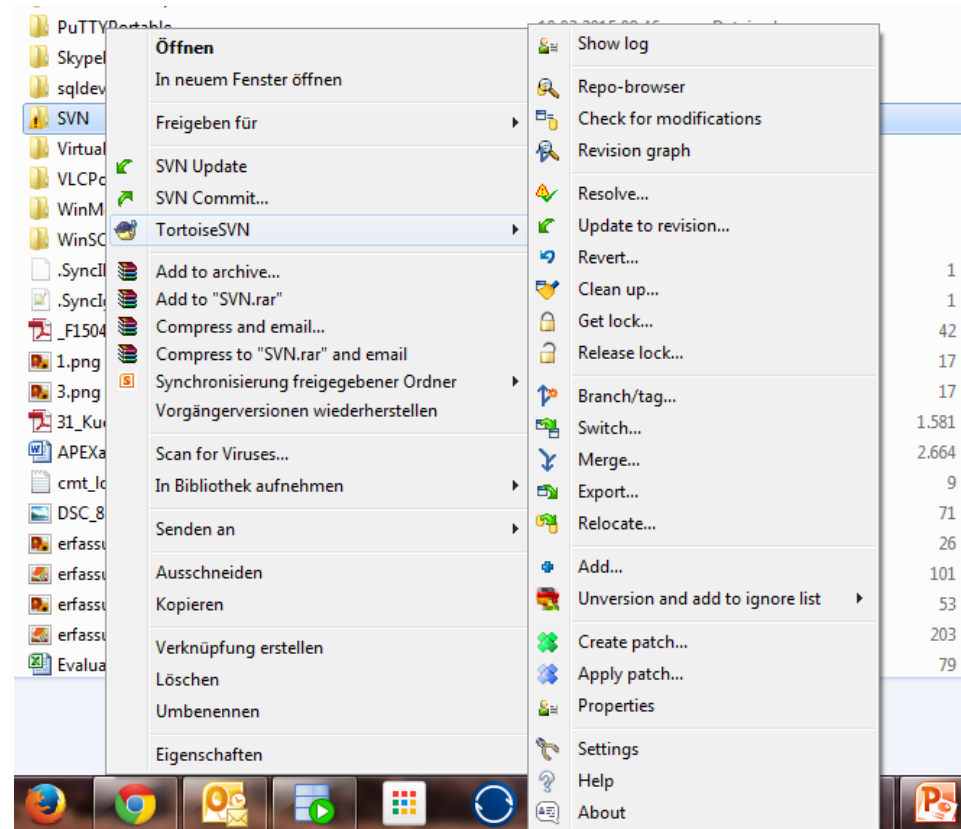
- Herstellen der Verbindung und initialer Checkout
- [Verzeichnis]
-> Rechtsklick
-> SVN Checkout ...



Windows Explorer (TortoiseSVN)

Nutzung bei der Entwicklung

- Update und Commit direkt aufrufbar
- weitere Funktionen über Kontextmenü erreichbar
- *[Verzeichnis]*
-> *Rechtsklick*
-> ...





Dateistruktur

Dateistruktur

- SVN

- Projektname

- branches

- tags

- 0.1.1.1

- * -> trunk

- 0.1.2.1

- * -> trunk

- 1.1.1.1

- * -> trunk

- trunk

- DB Schema A

- * APEX

- * batch

- * DDL

- * run

- * DML

- * scripte

- * PLSQL

- * log

- * documents

- * datamodeler

- * web-assets

- DB Schema B

- * -> DB Schema A

- DB Schema C

- * -> DB Schema A

Alternative Möglichkeiten

Dateistruktur

- SVN

- Projektname

- branches

- tags

- 1.01.150203

- * -> trunk

- 1.02.150306

- * -> trunk

- 2.01.150622

- * -> trunk

- trunk

- APEX

- DBO

- * DB Schema A

- * DB Schema B

- DML

- * DB Schema A

- * DB Schema C

- Documentation

- Files

Nutzung bei der Entwicklung

Demo ...



Vielen Dank.

MT AG

Balcke-Dürr-Allee 9
40882 Ratingen

Telefon: +49 (0) 21 02 309 61-0
Telefax: +49 (0) 21 02 309 61-101

E-Mail: info@mt-ag.com
www.mt-ag.com