



Libelle AG

Datenanonymisierung und darüber hinaus

DOAG 16.11.2016

Miroslav Jakovljevic Franz Diegruber

Libelle AG



Libelle



- Libelle (kurze Firmeninfo)
- Was ist Datenanonymisierung
- Beschreibung (warum macht man das)
- Anforderung (was soll gemacht werden)
- Szenario (was ist gegeben)
- Durchführung (Phasen der Anonymisierung)
- Tools
- Herausforderungen
- SAP Spezifika
- Zusammenfassung



1994



GRÜNDUNG

Eigentümergeführt

Vorstände

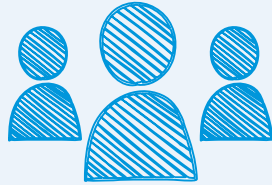
Lars Albrecht (CEO)

Hans-Joachim Krüger (CTO)

Joachim Zipf (CFO)



>90



MITARBEITER

15 Jahre ABAP Entwicklung

20 Jahre SAP- und Non-SAP
Systeme

Standardsoftware-
entwicklung (DE)

Hotline + Support (DE/USA)

6



STANDORTE

Deutschland

Stuttgart (HQ), Schwelm,
Walldorf, Bochum

Frankreich

Clichy (Paris)

USA

Atlanta

70



PARTNERNETZ

Business Partner

Lokal + Global

Technologie Partner

SAP SE, Oracle, IBM,

Microsoft, ...

>400



KUNDEN

Weltweit, alle Branchen
Mittelstand/Weltmarktführer

10 GB bis >100 TB

Landscapes

>2.500 Lizenzen

>3.000 Installationen

Entwicklungspartnerschaften



Daten für Tests:

- Im Original beibehalten?
 - Löschen?
 - Auf Konstante setzen?
 - Bestehende Daten „mischen“?
 - Zufallswerte erzeugen?
-
- Verfremden der Originaldaten (z.B. personalbezogene Daten...)



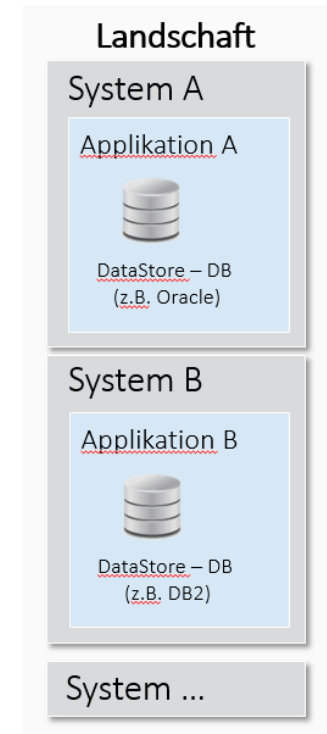
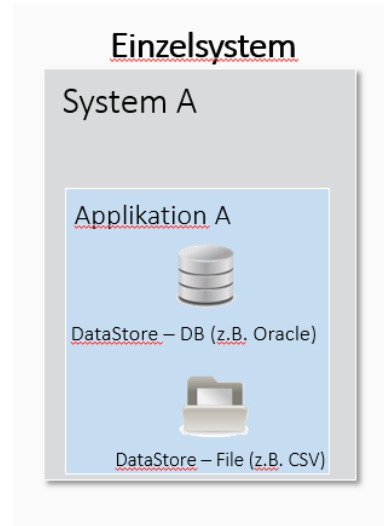
- Gesetzliche Bestimmungen, Datenschutzerfordernungen wie HIPAA, PCI, ITAR, etc.
- Datenmissbrauch vermeiden
- Echtdateen in nicht produktiven Systemen anonymisieren für Development oder Testzyklen



- (Automatisierte) Ermittlung der anzupassenden Daten
- Echt aussehende Daten
- Konsistente Daten (Systemübergreifend)
- Gewichtung, Verteilung der Daten beibehalten
- Testdaten gemäß den geltenden Anforderungen bereitstellen
- Zeitnahe Anonymisierung
- Automatischer Ablauf
- Gesicherte Durchführung
- Nicht umkehrbar

Was wird anonymisiert

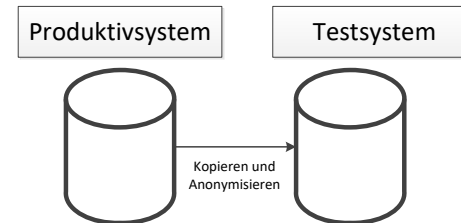
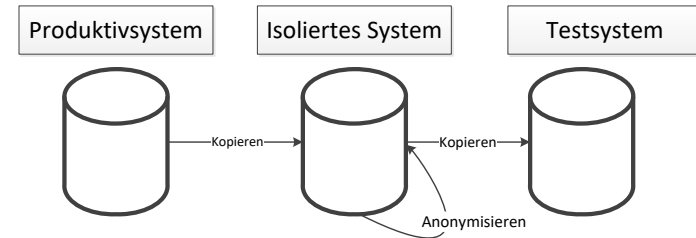
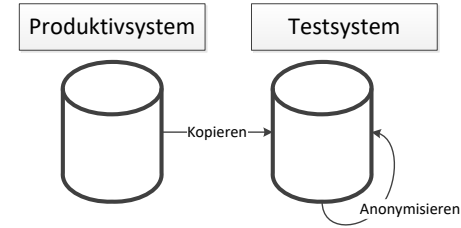
- Einzelsystem
- Landschaft



Szenario (2)

Wo wird anonymisiert

- Im Zielsystem
- Im isolierten System
- Im geklonten System
- Bei der Übertragung in das Zielsystem





Vorbereitung

- Was
 - Personaldaten
 - Adressen
 - Kontodaten
 - Produktionsdaten

- Wie (Algorithmen)
 - Löschen
 - Konstante
 - Referenztablelle
 - Berechnen



Durchführung (2)

Analyse (Was)

- Tabellen
- Felder

Zuordnung (Wie)

- Felder zu Algorithmen

Umsetzung

- Anonymisierung durchführen

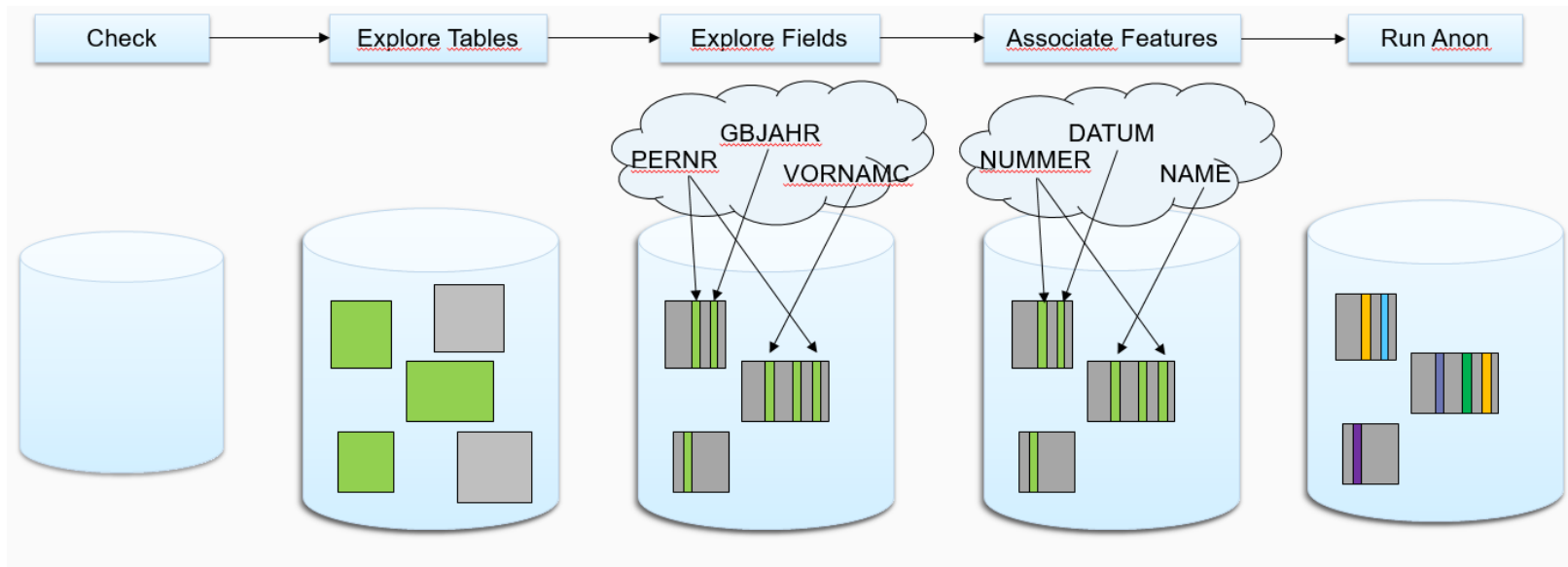
Validierung

- Anonymisierte Daten bewerten und freigeben

Durchführung (3)



Libelle





- Skripting
- Optim (IBM)
- Data Masking (Informatica)
- Oracle Data Masking Pack
- Epi-Use
- Libelle Data Masking



Libelle Data Masking

- Gui (HTML5 basiert)

Libelle DataMasking ▶ Iscmasterw:9400

bison_mysql Ausführung:136804295

check 100% → prepare 100% → anonymize 100% → validate 100%

CREATE START PLAN INTERRUPT CONTINUE ABORT FINISH REPORT HISTORY

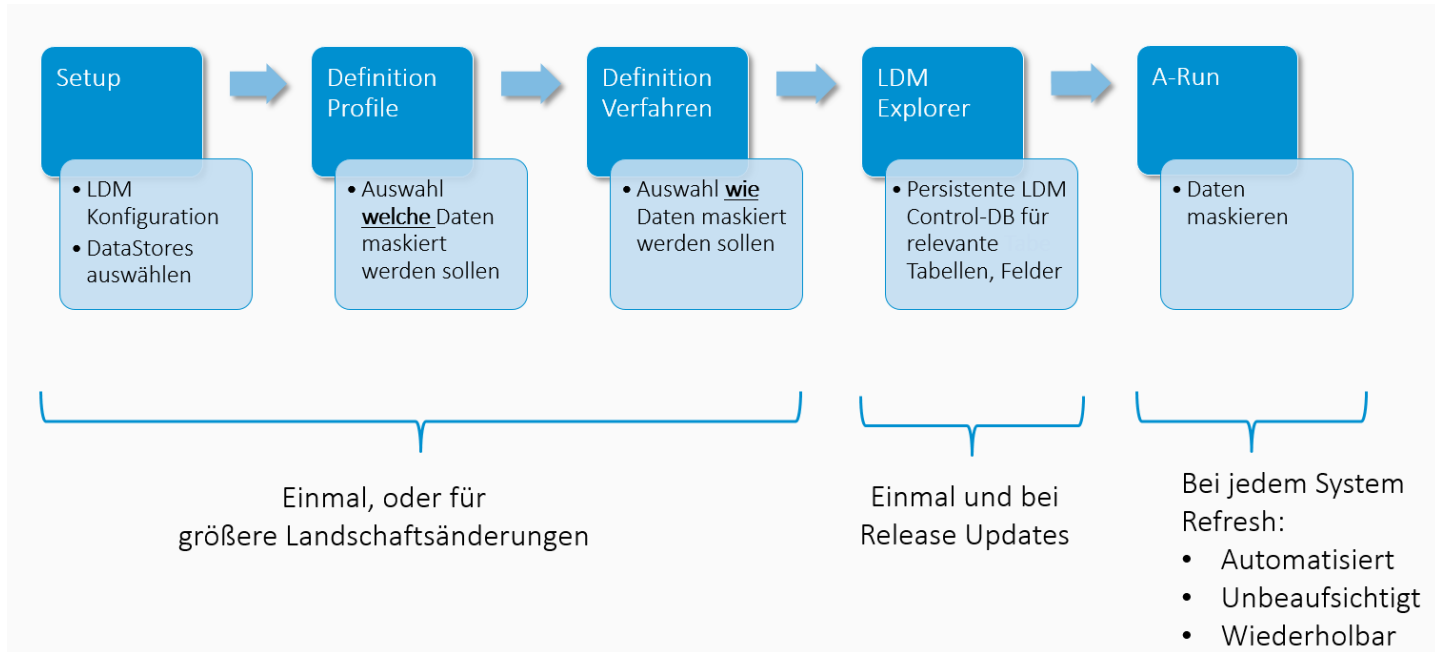
FINISHED

Phase: prepare ▶ Tasks

Typ	Name	Startzeit	Endzeit	Status	Fortschritt
	EXPLORER-CLEANUP	Sep 28, 2016 9:44:56 AM	Sep 28, 2016 9:44:57 AM	SUCCESS	100%
	EXPLORE-TABLES	Sep 28, 2016 9:45:03 AM	Sep 28, 2016 9:45:07 AM	SUCCESS	100%
	EXPLORE-FIELDS	Sep 28, 2016 9:45:15 AM	Sep 28, 2016 9:45:17 AM	SUCCESS	100%
	SCAN-FEATURES	Sep 28, 2016 9:45:23 AM	Sep 28, 2016 9:46:51 AM	SUCCESS	100%
	ASSOCIATE-FEATURES	Sep 28, 2016 9:46:59 AM	Sep 28, 2016 9:47:02 AM	SUCCESS	100%
	GEN-NUM-TAB	Sep 28, 2016 9:47:06 AM	Sep 28, 2016 9:47:07 AM	SUCCESS	100%

Libelle Data Masking

- Ablauf





- Organisatorisch (Wer ist alles beteiligt, alle Parteien zufrieden)
- Konsistenz (Systemübergreifend)
- Dauer (Parallelisierung, Partitionierung)
- Prüfung (Sind Testfälle, Daten ok)



- DDICT nutzen (Identifizierung der Tabellen und Felder)
- Cluster- und Pooltabellen

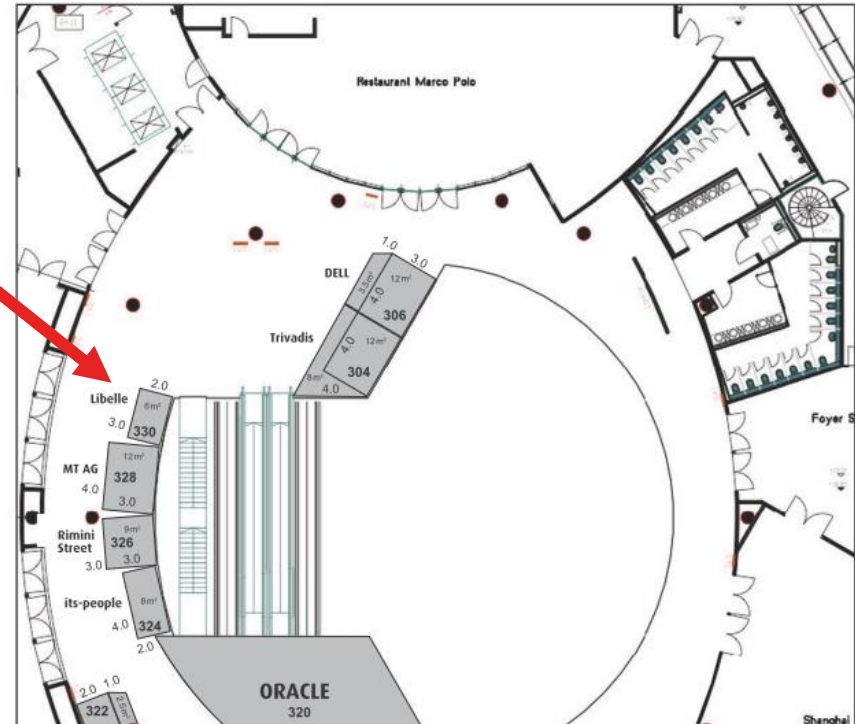
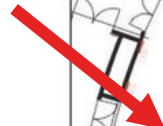


- Die Anonymisierung wird immer wichtiger
- Klar werden über Anforderung und Verantwortlichkeiten
- Toolauswahl über Kriterien wie flexibel, automatisierbar, wiederholbar, Zeitaufwand
- Daten müssen Prüfung standhalten



Ausstellungsflächen Ebene 3 (blau) Exhibition Space Level 3 (blue)

Sie finden Libelle auf der DOAG auf Ebene 3





T +49 711/783 231
M +49 173/417 59 17
Miroslav.Jakovljevic@libelle.com